



# ESTADISTICA



# HIDROCARBURIFERA

# 2008

QUITO - ECUADOR



## PRESENTACION

LA DIRECCION NACIONAL DE HIDROCARBUROS PRESENTA LA ESTADISTICA HIDROCARBURIFERA 2008, QUE CONTIENE INFORMACION SOBRE PRODUCCION, TRANSPORTE, INDUSTRIALIZACION Y COMERCIALIZACION DE PETROLEO CRUDO, GAS NATURAL Y SUS DERIVADOS.

LA DIFUSION DE LA ESTADISTICA CONSTITUYE UN APORTE POSITIVO PARA LA CABAL COMPRESION DE LAS ACTIVIDADES DESARROLLADAS POR ESTE SECTOR Y SU INFLUENCIA EN LA ECONOMIA DEL PAIS.

**ING. GERMANICO PINTO TROYA**  
MINISTRO DE MINAS Y PETROLEOS

**ING. HERNAN SANCHEZ CH.**  
DIRECTOR NACIONAL DE HIDROCARBUROS



# **ESTADÍSTICA HIDROCARBURÍFERA**

**AÑO 2008**

**INDICE / PETRÓLEO C R U D O**

**I. RESUMEN DE LA ACTIVIDAD HIDROCARBURÍFERA: CRUDO Y DERIVADOS**

**II. PERFORACION: POZOS PERFORADOS POR EMPRESA, CLASIFICACION Y PROFUNDIDAD**

**III. POZOS EN OPERACIONES POR CAMPO Y POR EMPRESA**

**IV. PRODUCCION DE PETRÓLEO CRUDO POR CAMPOS Y EMPRESA**

**V. PRODUCCION DE GAS ASOCIADO POR CAMPOS Y EMPRESA**

**VI. PRODUCCION DE GAS NATURAL**

**VII. TRANSPORTE DE PETRÓLEO CRUDO**

**VIII. COMERCIALIZACION DE PETRÓLEO CRUDO**

**IX. PRECIOS PROMEDIOS PONDERADOS AL CONTADO DE LAS VENTAS AL EXTERIOR DE PETROECUADOR: CRUDO ORIENTE Y NAPO**

**I**  
**RESUMEN DE LA ACTIVIDAD HIDROCARBURIFERA**

RESUMEN DE LA ACTIVIDAD HIDROCARBURIFERA  
2008

-EN BARRILES-

**PETROLEO CRUDO**

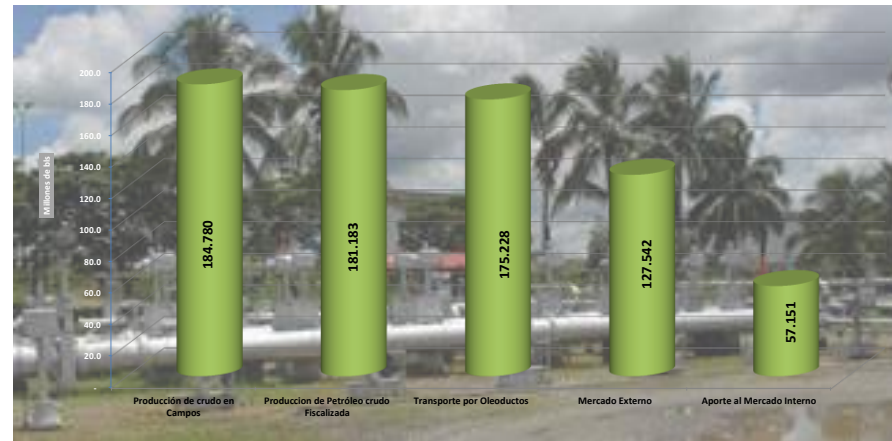
	PARCIAL	TOTAL
<b>PRODUCCION EN CAMPOS</b>		<b>184,780,446</b>
PETROPRODUCCION	62,397,347	
SIPEC	6,160,916	
PETROECUADOR - PERENCO	1,953,551	
PETROECUADOR BLOQUE 15	11,093,543	
PETROAMAZONAS	23,655,543	
PETROLEOS SUDAMERICANOS	2,872,267	
TECPECUADOR	2,065,459	
PETROBELL	1,730,861	
SUJLOPETROL	441,481	
PERENCO	8,191,998	
PETROORIENTAL	5,738,337	
REPSOL YPF	19,733,666	
ANDES PETROLEUM	16,016,644	
PETROECUADOR CITY ORIENTE	425,262	
CITY ORIENTE	616,451	
AGIP OIL ECUADOR	9,232,367	
ECUADOR TLC	11,885,121	
ESPOL	534,255	
CANADA GRANDE	35,377	
<b>CRUDO FISCALIZADO</b>	<b>181,183,264</b>	
<b>MERCADO INTERNO</b>		<b>57,151,421</b>
<b>MERCADO EXTERNO</b>		<b>127,542,212</b>
EXPORTACIONES DIRECTAS	107,398,652	
EXPORTACIONES DE REGALÍAS	20,143,560	
<b>TRANSPORTE POR OLEODUCTOS (SOTE+OCP)</b>	<b>175,228,229</b>	
SOTE	126,542,104	
OCP	48,686,125	

**DERIVADOS**

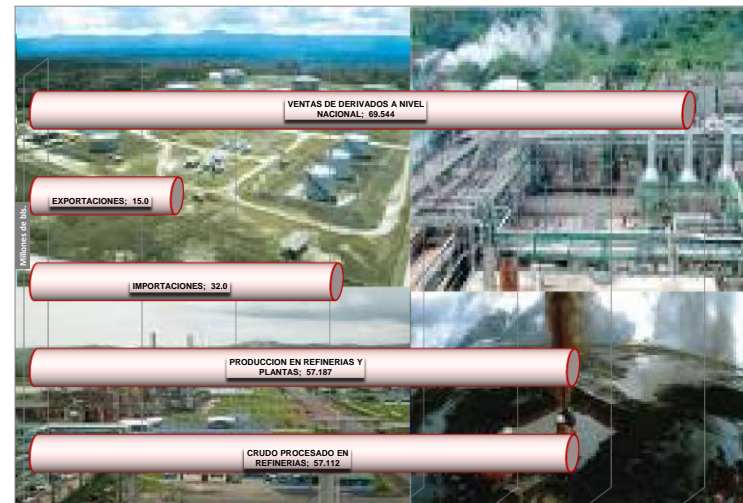
-EN BARRILES-

<b>CRUDO PROCESADO EN REFINERIAS</b>		<b>57,111,969</b>
ESMERALDAS	34,936,480	
LIBERTAD	14,584,754	
LAGO AGRIO	324,848	
AMAZONAS	7,265,887	
<b>PRODUCCION EN REFINERIAS Y PLANTAS</b>		<b>57,187,490</b>
ESMERALDAS	35,610,309	
LA LIBERTAD	14,718,649	
AMAZONAS	6,103,331	
LAGO AGRIO	117,314	
SHUSHUFINDI	637,887	
<b>IMPORTACIONES</b>		<b>32,010,698</b>
<b>EXPORTACIONES</b>		<b>15,416,686</b>
<b>VENTAS DE DERIVADOS A NIVEL NACIONAL</b>		<b>69,544,085</b>
COMERCIALIZADORAS DE DERIVADOS	58,153,757	
COMERCIALIZADORAS DE G.L.P.	11,390,328	

**PRINCIPALES VARIABLES DEL SECTOR HIDROCARBURIFERO 2008**  
**PETROLEO CRUDO**



**DERIVADOS**



**II**  
**PERFORACION**

**POZOS PERFORADOS POR EMPRESA, CLASIFICACION Y PROFUNDIDAD**  
**2008**

EMPRESA Y POZOS	CLASIFICACION			PROFUNDIDAD (PIES)	CONFIGURACION
	EXPLORATORIO	DESARROLLO	AVANZADA		
<b>PETROPRODUCCION</b>					
YUCA-19D		1		10680	DIRECCIONAL 'S'
CONONACO-30D		1		11110/10908	DIRECCIONAL 'S'
GUANTA-19D		1		10565	DIRECCIONAL 'S'
YUCA-22D		1		10650	DIRECCIONAL 'S'
SACHA-225D		1		10380/10000	DIRECCIONAL 'S'
YUCA-20D		1		10490/10151	DIRECCIONAL 'S'
GUANTA-18D		1		10518/10144	DIRECCIONAL 'S'
SACHA-180D		1		10700/10082	DIRECCIONAL 'S'
SACHA-192		1		10070	VERTICAL
SHUSHUFINDI-104D		1		9960	DIRECCIONAL 'S'
LAGO AGRIO-40D		1		10370/10138	DIRECCIONAL 'S'
SACHA-150D		1		10260/10054	DIRECCIONAL 'S'
PARAHUACU-10		1		9887	VERTICAL
SACHA-181D		1		10540/10039	DIRECCIONAL 'S'
ARAZA-1	1			9715	VERTICAL
SHUSHUFINDI-122D		1		10010/9631	DIRECCIONAL 'S'
SACHA-187D		1		10792/10033	DIRECCIONAL 'S'
AUCA-57D		1		10610/10321	DIRECCIONAL 'S'
SACHA-210D		1		10510/10100	DIRECCIONAL 'S'
PARAHUACU-11		1		9930	VERTICAL
AUCA-59D		1		10680/10356	DIRECCIONAL 'S'
LAGO AGRIO-42D		1		10500	DIRECCIONAL 'S'
PICHINCHA-13D		1		9966/9523	DIRECCIONAL 'S'
LAGO AGRIO-49D		1		10360	DIRECCIONAL 'S'
PICHINCHA REINYECTOR-1		Inyector		9655	VERTICAL
SACHA-188D		1		10540/10039	DIRECCIONAL 'S'
PARAHUACU-12		1		9956	VERTICAL
GUANTA-20D		1		10400/10074	DIRECCIONAL 'S'
LAGO AGRIO-47D		1		10785/10239	DIRECCIONAL 'S'
YUCA-21D		1		10320/10135	DIRECCIONAL 'S'
SACHA-169D		1		10750/10076	DIRECCIONAL 'S'
PARAHUACU-13		1		9850	VERTICAL
SACHA-213D		1		10450/10101	DIRECCIONAL 'S'
YUCA-25D		1		10631/10129	DIRECCIONAL 'S'
LAGO AGRIO-48D		1		10488/10141	DIRECCIONAL 'S'
PICHINCHA-14D		1		9884/9441	DIRECCIONAL 'S'
SHUSHUFINDI-118D		1		10000/9570	DIRECCIONAL 'S'
VHR-23		1		8230	DIRECCIONAL 'S'
SACHA-160D		1		10610/10036	DIRECCIONAL 'S'
AUCA-65D		1		10873/10411	DIRECCIONAL 'S'
SACHA-194D		1		10260/10018	DIRECCIONAL 'S'
SHUSHUFINDI-97		1		9564	VERTICAL
GUANTA-14D		1		10400/10140	DIRECCIONAL 'S'
SHUSHUFINDI-127D		1		10302	DIRECCIONAL 'S'
SACHA-RW2		Reinyector		10000	VERTICAL
SACHA-214D		1		10300/10065	DIRECCIONAL 'S'
SACHA-166D		1		10297/10032	DIRECCIONAL 'S'
YULEBRA-RW1		Reinyector		10905/10314	DIRECCIONAL 'S'
VHR-RW1		Reinyector		8381	VERTICAL
SACHA-195D		1		10170/10000	DIRECCIONAL 'S'
GUANTA-24D		1		10900/10131	DIRECCIONAL 'S'
DRAGO ESTE-1	1			10235	VERTICAL
SACHA-228D		1			DIRECCIONAL 'S'
AUCA-70D		1		10845/10289	DIRECCIONAL SLANT
SECOYA-RW1		Reinyector		9560	VERTICAL
GUANTA-23D		1		10450/10127	DIRECCIONAL SLANT
SACHA-229D		1		10361/10070	DIRECCIONAL 'S'
VHR-22D		1		8945/8262	DIRECCIONAL SLANT

PETROAMAZONAS					
EDEN YUTURI-F74		1		9801/7764	DIRECCIONAL SLANT
EDEN YUTURI-J75		1		8370/7702	DIRECCIONAL 'S'
EDEN YUTURI-J76		1		8970/7660	DIRECCIONAL SLANT
PAKA SUR-3		1		10130/10034	DIRECCIONAL 'S'
LIMONCOCHA-19		1		10668/10087	DIRECCIONAL 'S'
INDILLANA-A12		1		10600/9797	DIRECCIONAL SLANT
EDEN YUTURI-J77		1		9215/7708	DIRECCIONAL SLANT
PAKA SUR-4		1		10740/10092	DIRECCIONAL SLANT
LIMONCOCHA-21		1		11240/9861	DIRECCIONAL 'S'
EDEN YUTURI-J78		1		8185/7475	DIRECCIONAL SLANT
INDILLANA-A13		1		10090/9663	DIRECCIONAL 'S'
PALMAR OESTE-1	1			10500/9858	DIRECCIONAL SLANT
PAKA SUR-5		1		11360/10045	DIRECCIONAL SLANT
LIMONCOCHA-22		1		10070/9907	DIRECCIONAL SLANT
EDEN YUTURI-J79		1		8030/7711	DIRECCIONAL 'S'
LIMONCOCHA-23		1		11400/9811	DIRECCIONAL SLANT
INDILLANA-A14		1		9935/9680	DIRECCIONAL 'S'
EDEN YUTURI-J80		1		7695/7692	VERTICAL
PALMERAS NORTE-1	1			11353/9873	DIRECCIONAL SLANT
EDEN YUTURI-F105		1		4822/4102	DIRECCIONAL SLANT
ITAYA-B12		1		9824/9520	DIRECCIONAL 'S'
EDEN YUTURI-J81		1		7852/7706	DIRECCIONAL 'S'
INDILLANA-A15		1		9981/9778	DIRECCIONAL 'S'
LIMONCOCHA-24		1		12810/10034	DIRECCIONAL SLANT
EDEN YUTURI-F61AH		1		8740/6577	DIRECCIONAL SLANT
ITAYA-B13		1		10763/9388	DIRECCIONAL SLANT
PAKA SUR-6H		1		12580/9480	HORIZONTAL
EDEN YUTURI-J82H		1		10200/7494	HORIZONTAL
EDEN YUTURI-C91H		1		9100/6607	HORIZONTAL
INDILLANA-A16		1		11166/9742	DIRECCIONAL SLANT
LIMONCOCHA-25		1		11790/9874	DIRECCIONAL SLANT
EDEN YUTURI-F105A		1		10103/7663	DIRECCIONAL SLANT
EDEN YUTURI-J83H		1		9419/7237	HORIZONTAL
EDEN YUTURI-C92		1		7703/7672	DIRECCIONAL 'S'
PAKA SUR-7		1		10700/10086	DIRECCIONAL 'S'
PAÑAYACU-1	1			9842/9597	DIRECCIONAL SLANT
EDEN YUTURI-C93		1		7815/7667	DIRECCIONAL 'S'
YANAQUINCHA ESTE-A11		1		10779/10104	DIRECCIONAL SLANT
YANAQUINCHA ESTE-A6		1		12450/10095	DIRECCIONAL SLANT
EDEN YUTURI-B8W		Inyector		8345/7930	DIRECCIONAL SLANT
EDEN YUTURI-C94		1		9144/7654	DIRECCIONAL SLANT
TUNTIK-1	1	1		9940	VERTICAL
YANAQUINCHA ESTE-A12		1		10530/10116	DIRECCIONAL 'S'
PAKA SUR-8		1		11200/10130	DIRECCIONAL 'S'
EDEN YUTURI-J84H		1		9155/7701	DIRECCIONAL SLANT
ANDES PETROLEUM					
FANNY-18B107		1		10300/8732	DIRECCIONAL SLANT
FANNY-18B104		1		10755/8797	DIRECCIONAL SLANT
FANNY-18B99H		1		9900/7733	HORIZONTAL
FANNY-18B112		1		10760/8706	DIRECCIONAL SLANT
MARIANN-24		1		9367/8131	DIRECCIONAL SLANT
FANNY-18B92		1		10930/8722	DIRECCIONAL SLANT
MARIANN-25		1		10052/8137	DIRECCIONAL SLANT
MARIANN-26H		1		10236/7740	HORIZONTAL
SHIRLEY-10		1		10555/8695	DIRECCIONAL SLANT
FANNY-18B109		1		10485/8608	DIRECCIONAL SLANT
FANNY-18B117H		1		10485/7770	HORIZONTAL
FANNY-18B105H		1		10796	HORIZONTAL
FANNY-18B86RE1		1		10170/8750	DIRECCIONAL SLANT
FANNY-18B115		1		11100/8871	DIRECCIONAL SLANT
FANNY-18B118H		1		10554/7803	HORIZONTAL
FANNY-18B114H		1		11152/8524	HORIZONTAL
FANNY-18B116		1		11150	DIRECCIONAL SLANT
FANNY-18B100H		1		10400/7756	HORIZONTAL
REPSOL-YPF					
IRO-A36H		1		10548/7913	HORIZONTAL
AGIP-OIL					
VILLANO-16ST4		1		14080/11416	DIRECCIONAL SLANT
SIPEC					
MDC-8ST1		1		10345/10109	DIRECCIONAL SLANT

PETROORIENTAL					
HORMIGUERO-17		1		10636/10333	DIRECCIONAL "S"
HORMIGUERO-15		1		11361/10023	DIRECCIONAL SLANT
PETROLEOSSUDAMERICANOS					
PINDO-15D		1		10950/10613	DIRECCIONAL "S"
PINDO-16D		1		10985/10590	DIRECCIONAL "S"
<b>TOTAL</b>	<b>6</b>	<b>117</b>	<b>0</b>		<b>123</b>

NOTAS: 1) No se contabilizan los pozos inyectores. 2) Los pozos se registran en la fecha que concluye su perforación

FUENTE: DNH - EXPLORACION Y EXPLOTACION

ELABORACION : COORDINACION DE LIQUIDACIONES Y ESTADISTICAS - ESTADISTICA

**III**  
**POZOS EN OPERACION POR CAMPOS Y EMPRESAS**

**PETROPRODUCCION**  
**2008**

CAMPO	ENERO	FEBRERO	MARZO	ABRIL	MAYO	JUNIO	JULIO	AGOSTO	SEPTIEMBRE	OCTUBRE	NOVIEMBRE	DICIEMBRE
LAGO AGRIO	40	40	40	40	40	40	51	39	45	41	52	43
GUANTA	15	15	15	15	16	16	19	17	17	16	18	21
DURENO	1	1	1	1	1	1	0	0	0	0	0	0
SACHA	168	168	168	168	168	168	176	179	179	181	183	184
SHUSHUFINDI	96	96	100	100	100	101	94	95	95	95	97	98
AGUARICO	7	7	7	7	7	7	7	7	7	7	7	7
CONDORAZO -1	1	1	1	1	1	1	0	0	0	0	0	0
AUCA	51	51	52	52	52	52	57	57	57	57	57	57
AUCA - SUR	4	4	4	4	4	4	4	4	4	4	4	4
AUCA - ESTE	1	1	1	1	1	1	0	0	0	0	0	0
YUCA	14	14	14	13	17	15	18	18	18	18	18	16
YULEBRA	6	6	6	6	6	6	7	7	7	7	7	7
CULEBRA	6	6	6	6	6	6	6	6	6	6	6	6
CONONACO	34	34	34	34	34	34	33	33	33	33	33	26
RUMIYACU	1	1	1	1	1	1	1	1	1	1	1	1
ANACONDA	4	4	4	4	4	4	4	4	4	4	4	4
CONGA - CONGA SUR	3	3	3	3	3	3	3	3	3	3	3	3
ARMADILLO	1	1	1	1	1	1	1	1	1	1	1	1
PUMA	3	3	3	3	3	3	3	3	3	3	3	3
PACAY	1	1	1	1	1	1	0	0	0	0	0	0
ATACAPI	17	17	17	17	17	17	23	24	24	25	24	25
FRONTERA	4	4	4	4	4	4	5	5	5	5	5	5
PARAHUACU	8	8	8	8	8	8	0	9	11	11	12	12
SHUARA	18	18	18	18	18	18	20	20	20	20	18	20
SECOYA	34	34	34	34	34	34	35	35	35	35	35	35
SHUSHUQUI	19	19	19	19	19	19	19	20	20	20	20	20
SANSAHUARI	11	11	11	10	12	12	12	12	12	12	12	12
TETETE	9	9	9	9	9	9	12	12	12	12	11	12
TAPI	4	4	4	4	4	4	5	5	5	4	5	5
PICHINCHA	9	9	9	9	9	9	10	9	11	10	11	11
PACAYACU	5	5	5	5	5	5	5	5	5	5	4	5
CUYABENO	21	21	22	21	22	22	22	22	22	23	23	22
VICTOR HUGO RUALES	14	14	14	14	14	14	14	14	14	14	15	15
SINGUE	1	1	1	1	1	1	0	0	0	0	0	0
CHANANGUE	1	1	1	1	1	1	0	0	0	0	0	0
CARABOBO	2	2	2	2	2	2	2	2	2	2	2	2
PEÑA BLANCA	1	1	1	1	1	1	0	0	0	0	0	0
OCANO	1	1	1	1	1	1	0	0	0	0	0	0
PUCUNA	13	13	13	13			0	0	0	0	0	0
<b>TOTAL</b>	<b>649</b>	<b>649</b>	<b>655</b>	<b>652</b>	<b>647</b>	<b>646</b>	<b>668</b>	<b>668</b>	<b>678</b>	<b>675</b>	<b>691</b>	<b>682</b>

FUENTE: DNH - EXPLORACION Y EXPLOTACION

ELABORACION: COORDINACION DE LIQUIDACIONES Y ESTADISTICAS - ESTADISTICA



## PETROAMAZONAS

2008

CAMPO	ENERO	FEBRERO	MARZO	ABRIL	MAYO	JUNIO	JULIO	AGOSTO	SEPTIEMBRE	OCTUBRE	NOVIEMBRE	DICIEMBRE
INDILLANA	51	50	51	53	46	60	45	45	40	44	44	44
YANAQUINCHA	15	14	15	22	16	20	34	28	24	28	30	32
PAKANORTE	1	1	1	1	1	1	1	1	1	1	1	1
PAKA SUR	6	6	6	6	10	10	0	10	10	10	12	20
LIMONCOCHA	20	20	20	21	20	21	26	29	24	27	29	29
EDEN YUTURI	74	73	74	82	79	83	82	82	82	85	87	89
<b>TOTAL</b>	<b>167</b>	<b>164</b>	<b>167</b>	<b>185</b>	<b>172</b>	<b>195</b>	<b>188</b>	<b>195</b>	<b>181</b>	<b>195</b>	<b>203</b>	<b>215</b>

FUENTE: DNH - EXPLORACION Y EXPLOTACION

ELABORACION: COORDINACION DE LIQUIDACIONES Y ESTADISTICAS - ESTADISTICA

Nota: Los campos operados por la Unidad de Administración y Operación del Bloque 15 pasa las operaciones a la Cía Petroamazonas a partir del día 28 de Abril del 2008

## SIPEC

2008

CAMPO	ENERO	FEBRERO	MARZO	ABRIL	MAYO	JUNIO	JULIO	AGOSTO	SEPTIEMBRE	OCTUBRE	NOVIEMBRE	DICIEMBRE
PARAISO	17	17	17	17	17	17	17	17	17	17	17	17
HUACHITO	3	3	3	3	3	3	3	3	3	3	3	3
BIGUNO	2	2	2	2	2	2	2	2	2	2	2	1
MDC	14	17	17	17	16	17	17	15	17	17	17	17
<b>TOTAL</b>	<b>36</b>	<b>39</b>	<b>39</b>	<b>39</b>	<b>38</b>	<b>39</b>	<b>39</b>	<b>37</b>	<b>39</b>	<b>39</b>	<b>39</b>	<b>38</b>

FUENTE: DNH - EXPLORACION Y EXPLOTACION

ELABORACION: COORDINACION DE LIQUIDACIONES Y ESTADISTICAS - ESTADISTICA

## PETROLEOS SUDAMERICANOS

2008

CAMPO	ENERO	FEBRERO	MARZO	ABRIL	MAYO	JUNIO	JULIO	AGOSTO	SEPTIEMBRE	OCTUBRE	NOVIEMBRE	DICIEMBRE
PINDO	12	12	12	12	12	12	12	14	14	14	14	14
PINDO ESTE	1	1	1	1	1	1	1	1	1	1	1	1
PALANDA	6	6	6	6	6	6	6	6	6	6	6	6
YUCA SUR	9	9	9	8	9	9	10	10	10	10	10	10
PRIMAVERA	1	1	1	1	1	1	1	1	1	2	1	1
<b>TOTAL</b>	<b>29</b>	<b>29</b>	<b>29</b>	<b>28</b>	<b>29</b>	<b>29</b>	<b>30</b>	<b>32</b>	<b>32</b>	<b>33</b>	<b>32</b>	<b>32</b>

FUENTE: DNH - EXPLORACION Y EXPLOTACION

ELABORACION: COORDINACION DE LIQUIDACIONES Y ESTADISTICAS - ESTADISTICA

## TECPECUADOR

2008

CAMPO	ENERO	FEBRERO	MARZO	ABRIL	MAYO	JUNIO	JULIO	AGOSTO	SEPTIEMBRE	OCTUBRE	NOVIEMBRE	DICIEMBRE
BERMEJO SUR	37	37	37	36	36	36	36	36	36	36	36	36
BERMEJO NORTE	11	11	11	11	11	11	11	11	11	11	11	11
RAYO	4	4	4	4	4	4	4	4	4	4	4	4
<b>TOTAL</b>	<b>52</b>	<b>52</b>	<b>52</b>	<b>51</b>	<b>51</b>	<b>51</b>	<b>51</b>	<b>51</b>	<b>51</b>	<b>51</b>	<b>51</b>	<b>51</b>

FUENTE: DNH - EXPLORACION Y EXPLOTACION

ELABORACION: COORDINACION DE LIQUIDACIONES Y ESTADISTICAS - ESTADISTICA

**PETROBELL**

2008

CAMPO	ENERO	FEBRERO	MARZO	ABRIL	MAYO	JUNIO	JULIO	AGOSTO	SEPTIEMBRE	OCTUBRE	NOVIEMBRE	DICIEMBRE
TIGUINO	16	16	16	16	16	16	17	17	16	16	16	16
<b>TOTAL</b>	<b>16</b>	<b>16</b>	<b>16</b>	<b>16</b>	<b>16</b>	<b>16</b>	<b>17</b>	<b>17</b>	<b>16</b>	<b>16</b>	<b>16</b>	<b>16</b>

FUENTE: DNH - EXPLORACION Y EXPLOTACION

ELABORACION: COORDINACION DE LIQUIDACIONES Y ESTADISTICAS - ESTADISTICA

**SUELOPETROL**

2008

CAMPO	ENERO	FEBRERO	MARZO	ABRIL	MAYO	JUNIO	JULIO	AGOSTO	SEPTIEMBRE	OCTUBRE	NOVIEMBRE	DICIEMBRE
PUCUNA	0	0	0	0	13	13	13	13	13	13	8	10
<b>TOTAL</b>	<b>0</b>	<b>0</b>	<b>0</b>	<b>0</b>	<b>13</b>	<b>13</b>	<b>13</b>	<b>13</b>	<b>13</b>	<b>13</b>	<b>8</b>	<b>10</b>

FUENTE: DNH - EXPLORACION Y EXPLOTACION

ELABORACION: COORDINACION DE LIQUIDACIONES Y ESTADISTICAS - ESTADISTICA

Nota: Los campos Pucuna y Singue operados por Pteroproducción pasa las operaciones a la Cía Suelopetrol, a partir del 17 de abril del 2008

**PERENCO**

2008

CAMPO	ENERO	FEBRERO	MARZO	ABRIL	MAYO	JUNIO	JULIO	AGOSTO	SEPTIEMBRE	OCTUBRE	NOVIEMBRE	DICIEMBRE
COCA	15	15	15	15	15	15	15	15	15	15	15	15
PAYAMINO	18	18	18	18	18	18	18	18	18	7	18	18
GACELA	7	7	7	7	7	7	7	7	7	8	7	7
LOBO	6	6	6	6	6	6	6	6	6	6	6	6
JAGUAR	7	7	7	7	7	7	6	6	6	6	6	0
MONO	11	11	11	11	11	11	12	12	12	12	11	11
OSO	21	21	21	21	21	21	21	21	21	20	20	19
<b>TOTAL</b>	<b>85</b>	<b>85</b>	<b>85</b>	<b>85</b>	<b>85</b>	<b>85</b>	<b>85</b>	<b>85</b>	<b>85</b>	<b>74</b>	<b>83</b>	<b>76</b>

FUENTE: DNH - EXPLORACION Y EXPLOTACION

ELABORACION: COORDINACION DE LIQUIDACIONES Y ESTADISTICAS - ESTADISTICA

**PETROORIENTAL**

2008

CAMPO	ENERO	FEBRERO	MARZO	ABRIL	MAYO	JUNIO	JULIO	AGOSTO	SEPTIEMBRE	OCTUBRE	NOVIEMBRE	DICIEMBRE
KUPI	1	1	1	1	1	1	1	1	1	1	1	1
NANTU	8	8	8	8	8	9	8	8	8	9	8	7
WANKE	12	12	13	13	13	14	14	14	14	14	14	16
HORMIGUERO	4	4	7	7	7	7	7	7	7	6	7	7
HORMIGUERO SUR	23	23	27	27	27	31	34	34	34	31	35	35
<b>TOTAL</b>	<b>48</b>	<b>48</b>	<b>56</b>	<b>56</b>	<b>56</b>	<b>62</b>	<b>64</b>	<b>64</b>	<b>64</b>	<b>61</b>	<b>65</b>	<b>66</b>

FUENTE: DNH - EXPLORACION Y EXPLOTACION

ELABORACION: COORDINACION DE LIQUIDACIONES Y ESTADISTICAS - ESTADISTICA

**REPSOL YPF**

2008

CAMPO	ENERO	FEBRERO	MARZO	ABRIL	MAYO	JUNIO	JULIO	AGOSTO	SEPTIEMBRE	OCTUBRE	NOVIEMBRE	DICIEMBRE
AMO	29	29	29	28	27	28	28	28	28	28	28	31
BOGI	0	0	0	0	0	0	0	0	0	0	0	0
CAPIRON	15	15	15	15	15	15	15	15	15	15	15	14
DAIMI	30	30	30	30	29	30	30	30	30	30	30	29
DABO	2	2	1	2	2	2	2	2	2	2	2	1
GINTA	47	47	47	46	47	47	47	47	47	47	47	45
IRO	45	45	44	45	45	45	46	45	45	45	45	46
WATI	1	1	1	1	1	1	0	0	0	0	0	1
NPF	0	0	0	0	0	0	0	0	0	0	0	0
TIVACUNO	17	17	17	17	17	17	17	17	17	17	17	17
WIPSI	0	0	0	0	0	0	0	0	0	0	0	0
<b>TOTAL</b>	<b>186</b>	<b>186</b>	<b>184</b>	<b>184</b>	<b>183</b>	<b>185</b>	<b>185</b>	<b>184</b>	<b>184</b>	<b>184</b>	<b>184</b>	<b>184</b>

FUENTE: DNH - EXPLORACION Y EXPLOTACION

ELABORACION: COORDINACION DE LIQUIDACIONES Y ESTADISTICAS - ESTADISTICA

**ANDES PETROLEUM**

2008

CAMPO	ENERO	FEBRERO	MARZO	ABRIL	MAYO	JUNIO	JULIO	AGOSTO	SEPTIEMBRE	OCTUBRE	NOVIEMBRE	DICIEMBRE
DORINE	57	55	56	55	57	56	56	56	56	56	56	57
FANNY	77	78	78	80	79	80	81	82	84	84	84	80
MARIANN	18	18	18	18	20	17	17	17	17	18	18	19
MARIANN 4A	6	5	5	5	5	5	5	5	5	5	5	5
SAN JOSE	1	1	1	1	1	1	1	1	1	1	1	1
SHIRLEY	5	5	5	5	5	5	5	5	5	4	5	5
ALICE	14	14	13	13	13	13	13	13	13	13	13	13
TARAPOA	2	2	2	2	2	2	2	2	2	2	2	2
TUCAN	1	1	1	1	1	1	1	1	1	1	1	1
MAHOGANY	3	3	3	3	3	3	3	3	3	3	3	3
ISABEL	0	0	0	0	0	0	0	0	0	0	0	0
CHORONGO	1	1	1	0	0	0	1	1	1	1	1	1
SONIA	2	2	2	2	2	2	2	2	2	2	2	2
JOAN	2	2	2	2	2	2	2	2	2	2	2	2
ALELUYA	1	1	1	1	1	1	1	1	1	1	1	1
ANNIE	0	0	0	0	0	0	0	0	0	0	0	0
<b>TOTAL</b>	<b>190</b>	<b>188</b>	<b>188</b>	<b>188</b>	<b>191</b>	<b>188</b>	<b>190</b>	<b>191</b>	<b>193</b>	<b>193</b>	<b>194</b>	<b>192</b>

FUENTE: DNH - EXPLORACION Y EXPLOTACION

ELABORACION: COORDINACION DE LIQUIDACIONES Y ESTADISTICAS - ESTADISTICA

**PETROECUADOR BLOQUE 27**

2008

CAMPO	ENERO	FEBRERO	MARZO	ABRIL	MAYO	JUNIO	JULIO	AGOSTO	SEPTIEMBRE	OCTUBRE	NOVIEMBRE	DICIEMBRE
TIPISHCA-HUAICO	16	16	16	16	16	16	16	16	16	16	16	16
BLANCA	6	6	6	6	6	6	6	6	6	6	6	6
VINITA	2	2	2	2	2	2	2	2	2	2	2	2
PATRICIA	0	0	0	0	0	0	0	0	0	0	0	0
<b>TOTAL</b>	<b>24</b>	<b>24</b>	<b>24</b>	<b>24</b>	<b>24</b>	<b>24</b>	<b>24</b>	<b>24</b>	<b>24</b>	<b>24</b>	<b>24</b>	<b>24</b>

FUENTE: DNH - EXPLORACION Y EXPLOTACION

ELABORACION: COORDINACION DE LIQUIDACIONES Y ESTADISTICAS - ESTADISTICA

NOTA: Los campos operados por la Cia. City oriente (Bloque 27) pasa las operaciones a Petroproducción a partir del día 1 de agosto de 2008

## AGIP OIL ECUADOR

2 0 0 8

CAMPO	ENERO	FEBRERO	MARZO	ABRIL	MAYO	JUNIO	JULIO	AGOSTO	SEPTIEMBRE	OCTUBRE	NOVIEMBRE	DICIEMBRE
VILLANO	13	13	13	13	13	13	14	14	14	14	14	14
<b>TOTAL</b>	<b>13</b>	<b>13</b>	<b>13</b>	<b>13</b>	<b>13</b>	<b>13</b>	<b>14</b>	<b>14</b>	<b>14</b>	<b>14</b>	<b>14</b>	<b>14</b>

FUENTE: DNH - EXPLORACION Y EXPLOTACION

ELABORACION: COORDINACION DE LIQUIDACIONES Y ESTADISTICAS - ESTADISTICA

## ECUADOR TLC

2 0 0 8

CAMPO	ENERO	FEBRERO	MARZO	ABRIL	MAYO	JUNIO	JULIO	AGOSTO	SEPTIEMBRE	OCTUBRE	NOVIEMBRE	DICIEMBRE
PALO AZUL	29	29	29	29	29	29	29	29	29	29	29	29
PATA	7	7	7	7	7	7	7	7	7	7	7	7
CHONTAYACU	0	0	0	0	0	0	0	0	0	0	0	0
<b>TOTAL</b>	<b>36</b>	<b>36</b>	<b>36</b>	<b>36</b>	<b>36</b>	<b>36</b>	<b>36</b>	<b>36</b>	<b>36</b>	<b>36</b>	<b>36</b>	<b>36</b>

FUENTE: DNH - EXPLORACION Y EXPLOTACION

ELABORACION: COORDINACION DE LIQUIDACIONES Y ESTADISTICAS - ESTADISTICA

## ESPOL

2008

CAMPO	ENERO	FEBRERO	MARZO	ABRIL	MAYO	JUNIO	JULIO	AGOSTO	SEPTIEMBRE	OCTUBRE	NOVIEMBRE	DICIEMBRE
CAMPO MORILLO *	4	4	1	2	2	4	4	4	4	4	4	4
CAMPOS DEL CENTRO *	763	762	751	708	756	763	769	755	762	757	767	768
CAMPOS DEL NORTE *	131	129	113	114	119	130	135	129	125	132	125	123
CAMPOS DEL SUR *	578	575	516	497	533	552	569	574	582	584	572	569
<b>TOTAL</b>	<b>1,476</b>	<b>1,470</b>	<b>1,381</b>	<b>1,321</b>	<b>1,410</b>	<b>1,449</b>	<b>1,477</b>	<b>1,462</b>	<b>1,473</b>	<b>1,477</b>	<b>1,468</b>	<b>1,464</b>

NOTA: \* Pozos en producción

FUENTE: DNH - EXPLORACION Y EXPLOTACION

ELABORACION: COORDINACION DE LIQUIDACIONES Y ESTADISTICAS - ESTADISTICA

## CANADA GRANDE

2 0 0 8

CAMPO	ENERO	FEBRERO	MARZO	ABRIL	MAYO	JUNIO	JULIO	AGOSTO	SEPTIEMBRE	OCTUBRE	NOVIEMBRE	DICIEMBRE
PACOA	51	51	51	51	51	51	51	51	51	51	51	46
<b>TOTAL</b>	<b>51</b>	<b>51</b>	<b>51</b>	<b>51</b>	<b>51</b>	<b>51</b>	<b>51</b>	<b>51</b>	<b>51</b>	<b>51</b>	<b>51</b>	<b>46</b>

FUENTE: DNH - EXPLORACION Y EXPLOTACION

ELABORACION: COORDINACION DE LIQUIDACIONES Y ESTADISTICAS - ESTADISTICA

**POZOS EN OPERACIÓN POR EMPRESAS:**

2008

CAMPO	ENERO	FEBRERO	MARZO	ABRIL	MAYO	JUNIO	JULIO	AGOSTO	SEPTIEMBRE	OCTUBRE	NOVIEMBRE	DICIEMBRE
PETROPRODUCCION	649	649	655	652	647	646	668	668	678	675	691	682
PETROAMAZONAS	167	164	167	185	172	195	188	195	181	195	203	215
SIPEC	36	39	39	39	38	39	39	37	39	39	39	38
PETROLEOS SUDAMERICA	29	29	29	28	29	29	30	32	32	33	32	32
TECPECUADOR	52	52	52	51	51	51	51	51	51	51	51	51
PETROBELL	16	16	16	16	16	16	17	17	16	16	16	16
SUELOPETROL	0	0	0	0	13	13	13	13	13	13	8	10
PERENCO	85	85	85	85	85	85	85	85	85	74	83	76
PETROORIENTAL	48	48	56	56	56	62	64	64	64	61	65	66
REPSOL-YPF	186	186	184	184	183	185	185	184	184	184	184	184
ANDES PETROLEUM	190	188	188	188	191	188	190	191	193	193	194	192
PETROECUADOR BLOQUE	24	24	24	24	24	24	24	24	24	24	24	24
AGIP OIL	13	13	13	13	13	13	14	14	14	14	14	14
ECUADORTLC	36	36	36	36	36	36	36	36	36	36	36	36
ESPOL*	1,476	1,470	1,381	1,321	1,410	1,449	1,477	1,462	1,473	1,477	1,468	1,464
CANADA GRANDE	51	51	51	51	51	51	51	51	51	51	51	46
<b>TOTAL</b>	<b>3,058</b>	<b>3,050</b>	<b>2,976</b>	<b>2,929</b>	<b>3,015</b>	<b>3,082</b>	<b>3,132</b>	<b>3,124</b>	<b>3,134</b>	<b>3,136</b>	<b>3,159</b>	<b>3,146</b>

NOTA \*Pozos en Producción

\*\* Los campos operados por la Unidad de Administración y Operación del Bloque 15 pasa las operaciones a la Cía Petroamazonas a partir del día 28 de Abril del 2008

\*\*\*Los campos operados por la Cía. City oriente (Bloque 27) pasa las operaciones a Petroproducción a partir del día 1 de agosto de 2008

FUENTE: DNH - EXPLORACION Y EXPLOTACION

ELABORACION: COORDINACION DE LIQUIDACIONES Y ESTADISTICAS - ESTADISTICA

**IV.**  
**PRODUCCION DE PETROLEO CRUDO EN CAMPOS POR EMPRESA**

**PETROPRODUCCION**

2 0 0 8

-En Barriles-

CAMPOS	ENERO	FEBRERO	MARZO	ABRIL	MAYO	JUNIO	JULIO	AGOSTO	SEPTIEMBRE	OCTUBRE	NOVIEMBRE	DICIEMBRE	TOTAL
AGUARICO	38,420	35,187	40,334	37,071	38,622	36,761	37,667	27,375	25,315	33,081	32,760	33,247	415,840
ANACONDA	24,052	22,493	24,507	23,552	24,119	23,281	20,503	18,150	11,958	19,845	55,704	70,689	338,853
ARAZA	0	0	0	0	0	0	0	0	0	0	0	0	0
ATACAPI	120,162	107,090	116,300	110,104	109,727	140,207	147,825	133,688	130,558	122,669	94,482	100,020	1,432,833
AUCA	515,502	482,655	494,099	455,238	446,520	411,597	407,125	437,300	469,563	526,709	492,096	522,975	5,661,378
AUCA SUR 1-2	44,397	41,213	43,301	38,266	39,230	38,552	40,366	40,665	39,593	41,350	38,121	38,363	483,418
CONGA	0	0	0	0	0	0	0	0	0	0	0	0	0
CONONACO	233,499	194,252	221,031	212,296	203,389	194,493	210,829	207,721	203,774	212,577	189,404	190,140	2,473,404
CULEBRA	73,749	65,050	70,711	68,121	69,883	67,945	70,318	71,202	66,388	74,285	67,406	71,543	836,601
CUYABENO	234,055	235,540	255,560	237,133	236,133	227,408	217,620	243,818	239,476	252,272	244,145	263,075	2,886,456
DRAGO	0	0	0	0	0	0	0	0	0	0	0	0	0
FRONTERA	26,796	24,387	25,464	23,348	21,508	16,105	10,978	16,259	20,970	24,574	20,863	15,797	247,049
GUANTA	111,787	98,970	115,241	106,952	106,990	104,423	123,319	140,577	123,311	128,232	126,527	127,151	1,413,482
LAGO AGRIO	115,076	116,392	120,397	114,964	116,374	112,692	128,816	104,097	108,472	111,361	107,546	121,292	1,377,478
PARAHUACU	55,281	54,519	53,630	48,987	49,261	45,640	51,056	78,059	82,655	100,532	115,902	126,077	861,598
PICHINCHA	112,968	114,048	119,646	117,847	118,167	119,573	118,908	89,607	101,648	115,200	132,995	138,540	1,399,148
PUCUNA	54,342	50,209	47,743	24,809	0	0	0	0	0	0	0	0	177,103
RUMIYACU	11,222	10,266	11,734	11,187	11,631	11,197	11,294	11,346	11,054	11,210	11,076	11,377	134,594
SACHA	1,374,452	1,327,361	1,370,297	1,312,663	1,359,486	1,354,054	1,403,834	1,401,936	1,371,764	1,405,377	1,401,169	1,519,688	16,602,082
SANSAHUARI	68,180	70,799	71,517	63,049	71,783	64,809	67,730	64,539	59,644	59,644	56,036	59,710	768,706
SECOYA	192,824	174,655	182,665	175,507	187,653	183,266	188,970	209,620	186,654	187,881	185,006	186,986	2,241,687
SHUARA	78,833	72,628	68,993	71,098	73,986	68,835	71,000	106,020	96,102	84,094	79,766	68,873	940,226
SHUSHUFINDI	1,363,370	1,255,713	1,312,235	1,291,003	1,303,611	1,196,201	1,300,866	1,296,966	1,256,289	1,299,194	1,245,199	1,387,540	15,508,188
SHUSHUQUI	58,885	55,835	55,353	58,291	70,808	67,671	56,162	58,459	66,719	64,207	58,406	54,666	713,123
TAPI	30,084	30,182	29,958	24,650	23,364	22,022	33,332	25,563	23,806	23,696	20,321	18,919	305,900
TETETE	48,027	53,592	64,452	51,925	51,063	49,583	50,719	52,791	34,353	45,775	52,928	50,935	606,142
VICTOR HUGO RUALES	160,793	152,681	192,285	181,965	181,408	189,664	200,559	192,975	182,526	183,982	193,122	241,300	2,253,262
YUCA	106,323	99,682	111,116	144,614	167,859	156,798	148,019	119,708	127,627	129,911	137,314	152,276	1,601,248
YULEBRA	65,561	57,239	61,467	60,222	62,882	60,172	60,941	62,252	57,269	58,445	60,565	50,537	717,551
<b>2008</b>	<b>5,318,639</b>	<b>5,002,637</b>	<b>5,280,037</b>	<b>5,065,081</b>	<b>5,145,462</b>	<b>4,962,947</b>	<b>5,178,758</b>	<b>5,210,694</b>	<b>5,088,754</b>	<b>5,316,101</b>	<b>5,206,521</b>	<b>5,621,716</b>	<b>62,397,347</b>
<b>2007</b>	<b>5,300,480</b>	<b>4,748,912</b>	<b>5,268,598</b>	<b>5,069,931</b>	<b>5,173,593</b>	<b>5,086,897</b>	<b>5,205,000</b>	<b>5,307,655</b>	<b>5,171,806</b>	<b>5,325,409</b>	<b>5,074,177</b>	<b>5,423,830</b>	<b>62,156,289</b>
<b>VARIACION %</b>	<b>0.34</b>	<b>5.34</b>	<b>0.22</b>	<b>-0.10</b>	<b>-0.54</b>	<b>-2.44</b>	<b>-0.50</b>	<b>-1.83</b>	<b>-1.61</b>	<b>-0.17</b>	<b>2.61</b>	<b>3.65</b>	<b>0.39</b>

FUENTE: DNH - EXPLORACION Y EXPLOTACION

ELABORACION: COORDINACION DE LIQUIDACIONES Y ESTADISTICAS - ESTADISTICA

**SIPEC**

2 0 0 8

En Barriles

CAMPOS	ENERO	FEBRERO	MARZO	ABRIL	MAYO	JUNIO	JULIO	AGOSTO	SEPTIEMBRE	OCTUBRE	NOVIEMBRE	DICIEMBRE	TOTAL
BIGUNO	5,851	3,721	3,903	3,540	4,551	10,954	10,080	9,441	7,779	8,786	7,097	6,751	82,455
HUACHITO	8,995	8,398	9,489	8,153	7,963	7,166	7,721	7,634	7,292	6,975	6,522	6,975	93,285
MAURO DAVALOS CORDERO	436,928	381,089	400,326	423,373	409,037	435,076	447,018	419,475	416,405	432,592	400,392	398,051	4,999,763
PARAISO	83,087	81,333	84,831	86,286	89,956	81,413	80,440	83,137	76,528	83,742	75,781	78,879	985,414
<b>2008</b>	<b>534,862</b>	<b>474,541</b>	<b>498,548</b>	<b>521,352</b>	<b>511,507</b>	<b>534,610</b>	<b>545,259</b>	<b>519,688</b>	<b>508,004</b>	<b>532,096</b>	<b>489,793</b>	<b>490,656</b>	<b>6,160,916</b>
<b>2007</b>	<b>516,084</b>	<b>482,686</b>	<b>530,005</b>	<b>521,921</b>	<b>559,460</b>	<b>545,592</b>	<b>527,355</b>	<b>480,801</b>	<b>505,426</b>	<b>464,802</b>	<b>456,589</b>	<b>547,824</b>	<b>6,138,544</b>
<b>VARIACION %</b>	<b>3.64</b>	<b>-1.69</b>	<b>-5.94</b>	<b>-0.11</b>	<b>-8.57</b>	<b>-2.01</b>	<b>3.40</b>	<b>8.09</b>	<b>0.51</b>	<b>14.48</b>	<b>7.27</b>	<b>-10.44</b>	<b>0.36</b>

FUENTE: DNH - EXPLORACION Y EXPLOTACION

ELABORACION: COORDINACION DE LIQUIDACIONES Y ESTADISTICAS - ESTADISTICA

PETROECUADOR-PERENCO

2 0 0 8

-En Barriles-

CAMPOS	ENERO	FEBRERO	MARZO	ABRIL	MAYO	JUNIO	JULIO	AGOSTO	SEPTIEMBRE	OCTUBRE	NOVIEMBRE	DICIEMBRE	TOTAL
UNIFICADO COCA	51,852	49,234	53,068	51,530	52,747	51,202	52,518	51,683	49,297	52,089	49,289	49,478	613,989
UNIFICADO PAYAMINO	115,588	103,918	114,075	113,627	114,655	110,365	118,627	115,509	108,537	110,612	108,523	105,526	1,339,562
<b>2008</b>	<b>167,440</b>	<b>153,152</b>	<b>167,143</b>	<b>165,157</b>	<b>167,402</b>	<b>161,567</b>	<b>171,146</b>	<b>167,191</b>	<b>157,834</b>	<b>162,701</b>	<b>157,812</b>	<b>155,004</b>	<b>1,953,551</b>
<b>2007</b>	<b>166,140</b>	<b>148,292</b>	<b>161,461</b>	<b>152,893</b>	<b>157,677</b>	<b>156,812</b>	<b>160,732</b>	<b>159,923</b>	<b>151,489</b>	<b>162,112</b>	<b>166,794</b>	<b>169,061</b>	<b>1,913,385</b>
<b>VARIACION %</b>	<b>0.78</b>	<b>3.28</b>	<b>3.52</b>	<b>8.02</b>	<b>6.17</b>	<b>3.03</b>	<b>6.48</b>	<b>4.54</b>	<b>4.19</b>	<b>0.36</b>	<b>-5.38</b>	<b>-8.32</b>	<b>2.10</b>

FUENTE: DNH - EXPLORACION Y EXPLOTACION

ELABORACION: COORDINACION DE LIQUIDACIONES Y ESTADISTICAS - ESTADISTICA

PETROECUADOR BLOQUE 15

2008

-En Barriles-

CAMPOS	ENERO	FEBRERO	MARZO	ABRIL	MAYO	JUNIO	JULIO	AGOSTO	SEPTIEMBRE	OCTUBRE	NOVIEMBRE	DICIEMBRE	TOTAL
COMPLEJO YANAQUINCHA	258,857	259,453	246,363	193,944									958,618
INDILLANA	290,150	272,007	287,288	250,101									1,099,546
PAKA NORTE	6,108	4,911	4,906	4,500									20,426
PAKA SUR	90,380	83,873	128,605	138,597									441,456
UNIF. EDEN YUTURI	1,929,799	1,756,237	1,886,239	1,608,351									7,180,626
UNIF. LIMONCOCHA	348,430	351,808	378,258	314,374									1,392,871
<b>2008</b>	<b>2,923,725</b>	<b>2,728,291</b>	<b>2,931,660</b>	<b>2,509,868</b>									<b>11,093,543</b>
<b>2007</b>	<b>2,802,246</b>	<b>2,374,039</b>	<b>2,579,859</b>	<b>2,458,485</b>	<b>2,631,116</b>	<b>2,564,675</b>	<b>2,675,085</b>	<b>2,733,836</b>	<b>2,692,226</b>	<b>2,820,519</b>	<b>2,819,720</b>	<b>3,031,427</b>	<b>32,183,233</b>
<b>VARIACION %</b>	<b>4.34</b>	<b>14.92</b>	<b>13.64</b>	<b>2.09</b>	<b>-100.00</b>	<b>-100.00</b>	<b>-100.00</b>	<b>-100.00</b>	<b>-100.00</b>	<b>-100.00</b>	<b>-100.00</b>	<b>-100.00</b>	<b>-65.53</b>

FUENTE: DNH - EXPLORACION Y EXPLOTACION

ELABORACION: COORDINACION DE LIQUIDACIONES Y ESTADISTICAS - ESTADISTICA

PETROAMAZONAS

2 0 0 8

-En Barriles-

CAMPOS	ENERO	FEBRERO	MARZO	ABRIL	MAYO	JUNIO	JULIO	AGOSTO	SEPTIEMBRE	OCTUBRE	NOVIEMBRE	DICIEMBRE	TOTAL
COMPLEJO YANAQUINCHA				19,584	179,034	189,671	186,571	204,807	172,559	175,453	150,167	190,765	1,468,611
INDILLANA				31,583	347,855	340,309	380,683	393,202	365,385	401,105	374,362	352,199	2,986,683
PAKA NORTE				489	5,055	4,255	4,114	4,085	3,783	3,907	3,855	4,000	33,543
PAKA SUR				18,378	188,268	209,167	213,567	212,280	197,334	215,574	263,562	275,315	1,793,445
PALMAR OESTE						16,872	31,215	37,398	15,577	19,906	19,493	19,771	160,232
PALMERAS NORTE								8,203	28,925	30,099	28,593	29,663	125,482
PAÑAYACU												783	783
UNIF. EDEN YUTURI				171,330	1,808,138	1,735,365	1,712,383	1,738,857	1,700,945	1,693,259	1,761,773	1,840,121	14,162,171
UNIF. LIMONCOCHA				36,299	365,777	328,568	346,000	372,373	360,784	360,673	391,581	362,538	2,924,593
<b>2008</b>	<b>0</b>	<b>0</b>	<b>0</b>	<b>277,664</b>	<b>2,894,126</b>	<b>2,824,208</b>	<b>2,874,532</b>	<b>2,971,205</b>	<b>2,845,290</b>	<b>2,899,976</b>	<b>2,993,386</b>	<b>3,075,156</b>	<b>23,655,543</b>

FUENTE: DNH - EXPLORACION Y EXPLOTACION

ELABORACION: COORDINACION DE LIQUIDACIONES Y ESTADISTICAS - ESTADISTICA

Los campos operados por la Unidad de Administración y Operación Bloque 15 pasa las operaciones a la Cia. Petroamazonas Ecuador a partir del día 28 de abril de 2008.

PETROLEOS SUDAMERICANOS

2 0 0 8

-En Barriles-

CAMPOS	ENERO	FEBRERO	MARZO	ABRIL	MAYO	JUNIO	JULIO	AGOSTO	SEPTIEMBRE	OCTUBRE	NOVIEMBRE	DICIEMBRE	TOTAL
PALANDA	15,505	14,800	15,954	15,210	15,398	14,523	14,975	15,430	15,174	15,828	13,490	13,929	180,217
PINDO	118,286	110,835	117,283	110,149	111,150	105,521	125,817	170,147	168,350	195,506	196,706	176,822	1,706,572
PINDO ESTE	8,402	7,761	8,148	7,760	7,632	7,231	7,529	7,709	4,632	2,124	7,269	7,857	84,054
PRIMAVERA	7,979	7,463	7,852	6,951	6,789	6,312	6,549	6,557	6,608	6,822	4,846	4,686	79,414
YUCA SUR 1-2	72,311	68,759	72,512	65,109	67,009	60,371	65,647	73,668	66,438	73,460	66,360	70,366	822,010
<b>2008</b>	<b>222,483</b>	<b>209,618</b>	<b>221,749</b>	<b>205,180</b>	<b>207,978</b>	<b>193,957</b>	<b>220,517</b>	<b>273,511</b>	<b>261,202</b>	<b>293,740</b>	<b>288,671</b>	<b>273,660</b>	<b>2,872,267</b>
<b>2007</b>	<b>279,309</b>	<b>246,509</b>	<b>265,274</b>	<b>251,628</b>	<b>251,929</b>	<b>241,080</b>	<b>242,998</b>	<b>245,041</b>	<b>231,158</b>	<b>237,686</b>	<b>226,406</b>	<b>227,173</b>	<b>2,946,191</b>
<b>VARIACION %</b>	<b>-20.35</b>	<b>-14.97</b>	<b>-16.41</b>	<b>-18.46</b>	<b>-17.45</b>	<b>-19.55</b>	<b>-9.25</b>	<b>11.62</b>	<b>13.00</b>	<b>23.58</b>	<b>27.50</b>	<b>20.46</b>	<b>-2.51</b>

FUENTE: DNH - EXPLORACION Y EXPLOTACION

ELABORACION: COORDINACION DE LIQUIDACIONES Y ESTADISTICAS - ESTADISTICA

TECPECUADOR

2 0 0 8

-En Barriles-

CAMPOS	ENERO	FEBRERO	MARZO	ABRIL	MAYO	JUNIO	JULIO	AGOSTO	SEPTIEMBRE	OCTUBRE	NOVIEMBRE	DICIEMBRE	TOTAL
BERMEJO NORTE	27,870	26,244	28,236	24,330	22,429	21,228	20,979	20,823	25,955	28,101	26,161	26,433	298,789
BERMEJO SUR	124,441	115,870	127,352	117,286	121,109	116,362	117,280	115,072	109,763	116,145	110,538	108,533	1,399,752
EL RAYO	34,155	31,147	33,129	31,582	32,184	29,636	30,545	30,585	28,763	29,183	27,773	28,237	366,918
<b>2008</b>	<b>186,466</b>	<b>173,261</b>	<b>188,716</b>	<b>173,198</b>	<b>175,722</b>	<b>167,226</b>	<b>168,804</b>	<b>166,481</b>	<b>164,481</b>	<b>173,428</b>	<b>164,473</b>	<b>163,203</b>	<b>2,065,459</b>
<b>2007</b>	<b>217,851</b>	<b>193,391</b>	<b>207,811</b>	<b>177,324</b>	<b>221,707</b>	<b>202,805</b>	<b>212,471</b>	<b>205,920</b>	<b>190,670</b>	<b>191,547</b>	<b>183,412</b>	<b>186,882</b>	<b>2,391,793</b>
<b>VARIACION %</b>	<b>-14.41</b>	<b>-10.41</b>	<b>-9.19</b>	<b>-2.33</b>	<b>-20.74</b>	<b>-17.54</b>	<b>-20.55</b>	<b>-19.15</b>	<b>-13.74</b>	<b>-9.46</b>	<b>-10.33</b>	<b>-12.67</b>	<b>-13.64</b>

FUENTE: DNH - EXPLORACION Y EXPLOTACION

ELABORACION: COORDINACION DE LIQUIDACIONES Y ESTADISTICAS - ESTADISTICA

PETROBELL

2 0 0 8

-En Barriles-

CAMPOS	ENERO	FEBRERO	MARZO	ABRIL	MAYO	JUNIO	JULIO	AGOSTO	SEPTIEMBRE	OCTUBRE	NOVIEMBRE	DICIEMBRE	TOTAL
TIGUINO	164,249	156,900	147,920	143,736	155,064	143,593	146,868	144,340	134,298	136,765	132,268	124,860	1,730,861
<b>2008</b>	<b>164,249</b>	<b>156,900</b>	<b>147,920</b>	<b>143,736</b>	<b>155,064</b>	<b>143,593</b>	<b>146,868</b>	<b>144,340</b>	<b>134,298</b>	<b>136,765</b>	<b>132,268</b>	<b>124,860</b>	<b>1,730,861</b>
<b>2007</b>	<b>137,666</b>	<b>158,048</b>	<b>180,947</b>	<b>179,498</b>	<b>163,952</b>	<b>172,014</b>	<b>164,597</b>	<b>146,268</b>	<b>163,321</b>	<b>149,647</b>	<b>137,380</b>	<b>161,563</b>	<b>1,914,898</b>
<b>VARIACION %</b>	<b>19.31</b>	<b>-0.73</b>	<b>-18.25</b>	<b>-19.92</b>	<b>-5.42</b>	<b>-16.52</b>	<b>-10.77</b>	<b>-1.32</b>	<b>-17.77</b>	<b>-8.61</b>	<b>-3.72</b>	<b>-22.72</b>	<b>-9.61</b>

FUENTE: DNH - EXPLORACION Y EXPLOTACION

ELABORACION: COORDINACION DE LIQUIDACIONES Y ESTADISTICAS - ESTADISTICA

SUELOPETROL

2008

-En Barriles-

CAMPOS	ENERO	FEBRERO	MARZO	ABRIL	MAYO	JUNIO	JULIO	AGOSTO	SEPTIEMBRE	OCTUBRE	NOVIEMBRE	DICIEMBRE	TOTAL
PUCUNA				20,776	49,258	48,683	50,596	50,276	48,239	49,232	50,348	74,071	441,481
<b>2008</b>				<b>20,776</b>	<b>49,258</b>	<b>48,683</b>	<b>50,596</b>	<b>50,276</b>	<b>48,239</b>	<b>49,232</b>	<b>50,348</b>	<b>74,071</b>	<b>441,481</b>

FUENTE: DNH - EXPLORACION Y EXPLOTACION

ELABORACION: COORDINACION DE LIQUIDACIONES Y ESTADISTICAS - ESTADISTICA

Los campos Pucuna y Singue operados por Petroproduccion pasa las operaciones a la Cia. Suelopetrol, a parti del 17 de abril de 2008.

PERENCO

2 0 0 8

-En Barriles-

CAMPOS	ENERO	FEBRERO	MARZO	ABRIL	MAYO	JUNIO	JULIO	AGOSTO	SEPTIEMBRE	OCTUBRE	NOVIEMBRE	DICIEMBRE	TOTAL
GACELA	19,498	17,935	17,424	17,317	19,599	18,694	18,176	18,542	16,773	16,987	18,277	18,722	217,944
JAGUAR													0
LOBO	28,129	24,342	26,963	26,261	29,150	27,870	28,898	28,887	27,717	28,655	27,685	25,435	329,992
MONO	28,168	26,209	27,370	24,508	22,871	21,130	21,582	20,141	17,871	19,861	18,940	19,026	267,677
OSO	334,075	289,308	266,849	265,502	259,666	247,722	242,695	240,117	226,854	224,291	205,196	205,712	3,007,988
YURALPA	389,998	374,847	378,366	371,355	372,655	356,056	372,553	372,756	351,238	353,883	335,779	338,910	4,368,397
<b>2008</b>	<b>799,868</b>	<b>732,641</b>	<b>716,973</b>	<b>704,943</b>	<b>703,941</b>	<b>671,472</b>	<b>683,904</b>	<b>680,444</b>	<b>640,453</b>	<b>643,677</b>	<b>605,878</b>	<b>607,806</b>	<b>8,191,998</b>
<b>2007</b>	<b>814,861</b>	<b>653,554</b>	<b>803,718</b>	<b>750,061</b>	<b>748,770</b>	<b>711,799</b>	<b>772,787</b>	<b>769,875</b>	<b>775,290</b>	<b>786,835</b>	<b>750,776</b>	<b>814,864</b>	<b>9,153,189</b>
<b>VARIACION %</b>	<b>-1.84</b>	<b>12.10</b>	<b>-10.79</b>	<b>-6.02</b>	<b>-5.99</b>	<b>-5.67</b>	<b>-11.50</b>	<b>-11.62</b>	<b>-17.39</b>	<b>-18.19</b>	<b>-19.30</b>	<b>-25.41</b>	<b>-10.50</b>

FUENTE: DNH - EXPLORACION Y EXPLOTACION

ELABORACION: COORDINACION DE LIQUIDACIONES Y ESTADISTICAS - ESTADISTICA

PETROORIENTAL

2 0 0 8

-En Barriles-

CAMPOS	ENERO	FEBRERO	MARZO	ABRIL	MAYO	JUNIO	JULIO	AGOSTO	SEPTIEMBRE	OCTUBRE	NOVIEMBRE	DICIEMBRE	TOTAL
KUPI	17,438	14,464	12,433	16,006	16,325	14,904	6,908	10,358	16,747	16,337	16,164	17,630	175,714
NANTU	77,847	81,250	82,816	86,572	90,822	83,459	74,484	81,411	81,312	84,886	79,962	77,808	982,630
WANKE	87,274	76,545	79,498	77,586	87,026	82,050	83,050	78,740	68,450	70,783	67,473	73,527	932,002
HORMIGUERO	278,290	262,523	275,422	284,366	272,091	278,102	259,627	283,735	241,800	256,961	253,256	255,451	3,201,625
HORMIGUERO SUR	9,423	8,315	31,168	38,660	39,106	45,038	49,924	43,093	42,920	45,522	41,065	52,132	446,366
<b>2008</b>	<b>470,272</b>	<b>443,097</b>	<b>481,338</b>	<b>503,191</b>	<b>505,371</b>	<b>503,554</b>	<b>473,993</b>	<b>497,337</b>	<b>451,229</b>	<b>474,488</b>	<b>457,920</b>	<b>476,547</b>	<b>5,738,337</b>
<b>2007</b>	<b>475,537</b>	<b>428,794</b>	<b>452,633</b>	<b>482,769</b>	<b>509,208</b>	<b>499,872</b>	<b>530,265</b>	<b>479,546</b>	<b>490,498</b>	<b>511,888</b>	<b>454,523</b>	<b>485,199</b>	<b>5,800,732</b>
<b>VARIACION %</b>	<b>-1.11</b>	<b>3.34</b>	<b>6.34</b>	<b>4.23</b>	<b>-0.75</b>	<b>0.74</b>	<b>-10.61</b>	<b>3.71</b>	<b>-8.01</b>	<b>-7.31</b>	<b>0.75</b>	<b>-1.78</b>	<b>-1.08</b>

FUENTE: DNH - EXPLORACION Y EXPLOTACION

ELABORACION: COORDINACION DE LIQUIDACIONES Y ESTADISTICAS - ESTADISTICA



REPSOL YPF

2 0 0 8

-En Barriles-

CAMPOS	ENERO	FEBRERO	MARZO	ABRIL	MAYO	JUNIO	JULIO	AGOSTO	SEPTIEMBRE	OCTUBRE	NOVIEMBRE	DICIEMBRE	TOTAL
AMO	227,808	211,944	225,251	219,960	226,332	217,807	216,963	203,476	189,930	191,755	168,902	185,937	2,486,066
BOGUI-CAPIRON	113,735	110,561	120,303	115,839	118,144	115,691	115,157	119,840	115,742	118,126	114,227	116,298	1,393,663
DABO	8,901	8,380	6,178	5,543	9,835	9,082	11,706	13,267	10,470	13,064	10,348	10,037	116,811
DAIMI	303,485	271,052	291,680	282,425	278,687	250,992	252,307	252,419	246,840	255,030	257,005	273,152	3,215,074
GINTA	299,268	266,861	272,545	245,565	249,482	232,422	230,383	222,303	205,881	227,254	217,804	223,203	2,892,971
IRO	598,638	535,728	550,275	538,758	563,634	537,014	534,328	518,317	488,384	487,586	458,845	479,052	6,290,560
WATI	7,392	6,890	6,791	3,873	3,590								28,536
TIVACUNO	160,657	165,252	182,552	170,750	169,681	158,105	160,387	156,490	146,171	143,783	142,608	145,642	1,902,076
TIVACUNO SUROESTE	136,969	128,501	137,046	129,357	131,180	128,089	119,849	111,936	103,021	98,223	91,202	92,537	1,407,910
<b>2008</b>	<b>1,856,853</b>	<b>1,705,170</b>	<b>1,792,620</b>	<b>1,712,069</b>	<b>1,750,566</b>	<b>1,649,202</b>	<b>1,641,080</b>	<b>1,598,048</b>	<b>1,506,440</b>	<b>1,534,821</b>	<b>1,460,940</b>	<b>1,525,858</b>	<b>19,733,666</b>
<b>2007</b>	<b>1,946,529</b>	<b>1,761,994</b>	<b>1,948,297</b>	<b>1,916,936</b>	<b>2,033,763</b>	<b>1,951,361</b>	<b>2,009,637</b>	<b>2,038,635</b>	<b>1,916,339</b>	<b>1,999,768</b>	<b>1,927,073</b>	<b>1,965,755</b>	<b>23,416,087</b>
<b>VARIACION %</b>	<b>-4.61</b>	<b>-3.23</b>	<b>-7.99</b>	<b>-10.69</b>	<b>-13.92</b>	<b>-15.48</b>	<b>-18.34</b>	<b>-21.61</b>	<b>-21.39</b>	<b>-23.25</b>	<b>-24.19</b>	<b>-22.38</b>	<b>-15.73</b>

FUENTE: DNH - EXPLORACION Y EXPLOTACION

ELABORACION: COORDINACION DE LIQUIDACIONES Y ESTADISTICAS - ESTADISTICA

ANDES PETROLEUM

2 0 0 8

-En Barriles-

CAMPOS	ENERO	FEBRERO	MARZO	ABRIL	MAYO	JUNIO	JULIO	AGOSTO	SEPTIEMBRE	OCTUBRE	NOVIEMBRE	DICIEMBRE	TOTAL
ALICE	127,463	115,750	114,618	113,463	111,211	105,625	108,465	104,706	98,396	98,402	93,005	94,165	1,285,270
CHORONGO	4,067	3,668	5,246	1,770	80	0	0	0	0	7,693	7,373	9,144	39,040
DORINE	577,115	534,770	587,180	545,461	558,077	540,341	559,796	522,235	505,877	530,931	491,606	497,586	6,450,975
FANNY-18B	554,711	528,637	556,561	542,737	550,204	559,159	556,351	536,313	518,299	535,343	554,452	570,850	6,563,615
MAHOGANY	3,811	2,780	3,033	1,938	2,171	2,832	1,335	0	0	0	0	0	17,901
MARIANN	99,342	82,112	100,275	88,115	81,144	71,239	123,215	113,163	102,813	95,144	91,991	88,557	1,137,108
MARIANN-4A	18,846	19,806	20,732	19,357	19,832	18,932	19,886	19,594	19,086	19,333	18,767	19,365	233,538
SHIRLEY	20,728	18,750	20,718	18,739	18,672	14,351	16,085	15,879	14,051	16,010	14,482	13,112	201,577
SONIA	13,908	8,403	7,992	7,281	7,023	7,133	7,122	6,381	6,020	6,147	5,253	4,957	87,619
<b>2008</b>	<b>1,419,991</b>	<b>1,314,676</b>	<b>1,416,353</b>	<b>1,338,862</b>	<b>1,348,414</b>	<b>1,319,613</b>	<b>1,392,255</b>	<b>1,318,270</b>	<b>1,264,542</b>	<b>1,309,003</b>	<b>1,276,929</b>	<b>1,297,735</b>	<b>16,016,644</b>
<b>2007</b>	<b>1,419,302</b>	<b>1,281,897</b>	<b>1,418,731</b>	<b>1,367,481</b>	<b>1,420,872</b>	<b>1,339,891</b>	<b>1,357,025</b>	<b>1,391,350</b>	<b>1,344,495</b>	<b>1,411,926</b>	<b>1,405,355</b>	<b>1,443,207</b>	<b>16,601,530</b>
<b>VARIACION %</b>	<b>0.05</b>	<b>2.56</b>	<b>-0.17</b>	<b>-2.09</b>	<b>-5.10</b>	<b>-1.51</b>	<b>2.60</b>	<b>-5.25</b>	<b>-5.95</b>	<b>-7.29</b>	<b>-9.14</b>	<b>-10.08</b>	<b>-3.52</b>

FUENTE: DNH - EXPLORACION Y EXPLOTACION

ELABORACION: COORDINACION DE LIQUIDACIONES Y ESTADISTICAS - ESTADISTICA

PETROECUADOR CITY ORIENTE

2 0 0 8

-En Barriles-

CAMPOS	ENERO	FEBRERO	MARZO	ABRIL	MAYO	JUNIO	JULIO	AGOSTO	SEPTIEMBRE	OCTUBRE	NOVIEMBRE	DICIEMBRE	TOTAL
BLANCA							97	15,777	15,830	16,175	15,635	15,793	79,307
TIPISHCA-HUAICO							310	49,910	47,347	46,960	46,115	47,104	237,746
VINITA							144	21,145	17,837	23,008	22,740	23,335	108,209
<b>2008</b>	<b>0</b>	<b>0</b>	<b>0</b>	<b>0</b>	<b>0</b>	<b>0</b>	<b>551</b>	<b>86,832</b>	<b>81,014</b>	<b>86,143</b>	<b>84,490</b>	<b>86,232</b>	<b>425,262</b>

FUENTE: DNH - EXPLORACION Y EXPLOTACION

ELABORACION: COORDINACION DE LIQUIDACIONES Y ESTADISTICAS - ESTADISTICA

Los campos operados por la Cia. City Oriente (bloque 27) pasa las operaciones a Petroproduccion a partir del día 1 de agosto de 2008.

CITY ORIENTE

2 0 0 8

-En Barriles-

CAMPOS	ENERO	FEBRERO	MARZO	ABRIL	MAYO	JUNIO	JULIO	AGOSTO	SEPTIEMBRE	OCTUBRE	NOVIEMBRE	DICIEMBRE	TOTAL
BLANCA	19,649	18,483	18,979	17,739	17,896	14,906	13,934						121,586
TIPISHCA-HUAICO	52,474	48,181	49,847	50,603	49,550	48,192	49,090						347,938
VINITA	21,688	20,250	21,532	20,611	21,201	20,479	21,166						146,927
<b>2008</b>	<b>93,811</b>	<b>86,914</b>	<b>90,358</b>	<b>88,954</b>	<b>88,646</b>	<b>83,577</b>	<b>84,190</b>						<b>616,451</b>
<b>2007</b>	<b>115,372</b>	<b>102,187</b>	<b>111,812</b>	<b>105,085</b>	<b>104,658</b>	<b>99,565</b>	<b>100,164</b>	<b>94,925</b>	<b>91,473</b>	<b>94,158</b>	<b>91,237</b>	<b>94,398</b>	<b>1,205,034</b>
<b>VARIACION %</b>	<b>-18.69</b>	<b>-14.95</b>	<b>-19.19</b>	<b>-15.35</b>	<b>-15.30</b>	<b>-16.06</b>	<b>-15.95</b>	<b>-100.00</b>	<b>-100.00</b>	<b>-100.00</b>	<b>-100.00</b>	<b>-100.00</b>	<b>-48.84</b>

FUENTE: DNH - EXPLORACION Y EXPLOTACION

ELABORACION: COORDINACION DE LIQUIDACIONES Y ESTADISTICAS - ESTADISTICA

AGIP OIL ECUADOR

2 0 0 8

-En Barriles-

CAMPOS	ENERO	FEBRERO	MARZO	ABRIL	MAYO	JUNIO	JULIO	AGOSTO	SEPTIEMBRE	OCTUBRE	NOVIEMBRE	DICIEMBRE	TOTAL
VILLANO	803,746	801,482	764,894	794,123	727,475	646,218	797,997	901,992	785,573	755,100	717,430	736,338	9,232,367
<b>2,008</b>	<b>803,746</b>	<b>801,482</b>	<b>764,894</b>	<b>794,123</b>	<b>727,475</b>	<b>646,218</b>	<b>797,997</b>	<b>901,992</b>	<b>785,573</b>	<b>755,100</b>	<b>717,430</b>	<b>736,338</b>	<b>9,232,367</b>
<b>2,007</b>	<b>687,670</b>	<b>460,846</b>	<b>662,594</b>	<b>720,243</b>	<b>913,445</b>	<b>874,617</b>	<b>847,181</b>	<b>830,251</b>	<b>856,532</b>	<b>845,900</b>	<b>806,636</b>	<b>830,339</b>	<b>9,336,254</b>
<b>VARIACION %</b>	<b>16.88</b>	<b>73.92</b>	<b>15.44</b>	<b>10.26</b>	<b>-20.36</b>	<b>-26.11</b>	<b>-5.81</b>	<b>8.64</b>	<b>-8.28</b>	<b>-10.73</b>	<b>-11.06</b>	<b>-11.32</b>	<b>-1.11</b>

FUENTE: DNH - EXPLORACION Y EXPLOTACION

ELABORACION: COORDINACION DE LIQUIDACIONES Y ESTADISTICAS - ESTADISTICA

ECUADOR TLC

2 0 0 8

-En Barriles-

CAMPOS	ENERO	FEBRERO	MARZO	ABRIL	MAYO	JUNIO	JULIO	AGOSTO	SEPTIEMBRE	OCTUBRE	NOVIEMBRE	DICIEMBRE	TOTAL
CAMPO UNIF. PALO AZUL	1,118,798	1,016,563	1,004,129	1,036,012	985,725	878,428	960,825	991,104	961,554	973,802	911,268	923,310	11,761,519
PATA	6,445	6,209	6,516	6,285	6,165	6,364	6,505	6,309	5,788	6,124	5,520	55,374	123,603
<b>2008</b>	<b>1,125,242</b>	<b>1,022,773</b>	<b>1,010,645</b>	<b>1,042,296</b>	<b>991,890</b>	<b>884,792</b>	<b>967,330</b>	<b>997,413</b>	<b>967,342</b>	<b>979,926</b>	<b>916,788</b>	<b>978,684</b>	<b>11,885,121</b>
<b>2007</b>	<b>1,106,104</b>	<b>1,124,512</b>	<b>303,115</b>	<b>872,556</b>	<b>934,440</b>	<b>944,871</b>	<b>943,172</b>	<b>846,367</b>	<b>878,911</b>	<b>880,152</b>	<b>989,163</b>	<b>1,057,146</b>	<b>10,880,509</b>
<b>VARIACION %</b>	<b>1.73</b>	<b>-9.05</b>	<b>233.42</b>	<b>19.45</b>	<b>6.15</b>	<b>-6.36</b>	<b>2.56</b>	<b>17.85</b>	<b>10.06</b>	<b>11.34</b>	<b>-7.32</b>	<b>-7.42</b>	<b>9.23</b>

FUENTE: DNH - EXPLORACION Y EXPLOTACION

ELABORACION: COORDINACION DE LIQUIDACIONES Y ESTADISTICAS - ESTADISTICA

ESPOL

2 0 0 8

-En Barriles-

CAMPOS	ENERO	FEBRERO	MARZO	ABRIL	MAYO	JUNIO	JULIO	AGOSTO	SEPTIEMBRE	OCTUBRE	NOVIEMBRE	DICIEMBRE	TOTAL
CAMPO MORILLO	169	136	154	152	160	161	170	168	182	164	162	135	1,914
CAMPO CENTRO	26,606	22,682	25,267	26,998	27,934	25,932	26,679	27,991	27,027	27,371	25,701	26,199	316,386
CAMPO NORTE	5,622	4,776	5,422	5,700	6,124	5,711	5,866	6,062	5,852	5,646	4,769	5,382	66,933
CAMPO SUR	12,726	10,196	11,662	12,911	13,009	12,540	12,694	13,366	12,885	12,893	11,823	12,315	149,022
<b>2008</b>	<b>45,124</b>	<b>37,790</b>	<b>42,504</b>	<b>45,762</b>	<b>47,227</b>	<b>44,344</b>	<b>45,410</b>	<b>47,588</b>	<b>45,946</b>	<b>46,074</b>	<b>42,456</b>	<b>44,031</b>	<b>534,255</b>
<b>2007</b>	<b>53,356</b>	<b>47,883</b>	<b>50,554</b>	<b>48,505</b>	<b>50,701</b>	<b>48,808</b>	<b>50,412</b>	<b>50,425</b>	<b>47,380</b>	<b>48,235</b>	<b>47,285</b>	<b>47,735</b>	<b>592,279</b>
<b>VARIACION %</b>	<b>-15.43</b>	<b>-21.08</b>	<b>-15.92</b>	<b>-5.66</b>	<b>-6.85</b>	<b>-9.15</b>	<b>-9.92</b>	<b>-5.63</b>	<b>-3.03</b>	<b>-6.42</b>	<b>-10.21</b>	<b>-7.76</b>	<b>-9.80</b>

FUENTE: DNH - EXPLORACION Y EXPLOTACION

ELABORACION: COORDINACION DE LIQUIDACIONES Y ESTADISTICAS - ESTADISTICA

CANADA GRANDE

2 0 0 8

-En Barriles-

CAMPOS	ENERO	FEBRERO	MARZO	ABRIL	MAYO	JUNIO	JULIO	AGOSTO	SEPTIEMBRE	OCTUBRE	NOVIEMBRE	DICIEMBRE	TOTAL
PACOA	3,306	3,083	3,273	3,170	3,288	3,162	3,193	3,153	2,785	2,312	2,209	2,444	35,377
<b>2008</b>	<b>3,306</b>	<b>3,083</b>	<b>3,273</b>	<b>3,170</b>	<b>3,288</b>	<b>3,162</b>	<b>3,193</b>	<b>3,153</b>	<b>2,785</b>	<b>2,312</b>	<b>2,209</b>	<b>2,444</b>	<b>35,377</b>
<b>2007</b>	<b>3,376</b>	<b>3,045</b>	<b>3,362</b>	<b>3,267</b>	<b>3,343</b>	<b>3,237</b>	<b>3,329</b>	<b>3,315</b>	<b>3,216</b>	<b>3,313</b>	<b>3,198</b>	<b>3,310</b>	<b>39,309</b>
<b>VARIACION %</b>	<b>-2.07</b>	<b>1.25</b>	<b>-2.65</b>	<b>-2.97</b>	<b>-1.63</b>	<b>-2.31</b>	<b>-4.09</b>	<b>-4.91</b>	<b>-13.40</b>	<b>-30.21</b>	<b>-30.94</b>	<b>-26.15</b>	<b>-10.00</b>

FUENTE: DNH - EXPLORACION Y EXPLOTACION

ELABORACION: COORDINACION DE LIQUIDACIONES Y ESTADISTICAS - ESTADISTICA

PRODUCCION NACIONAL DE PETROLEO CRUDO EN CAMPOS POR EMPRESA

2 0 0 8

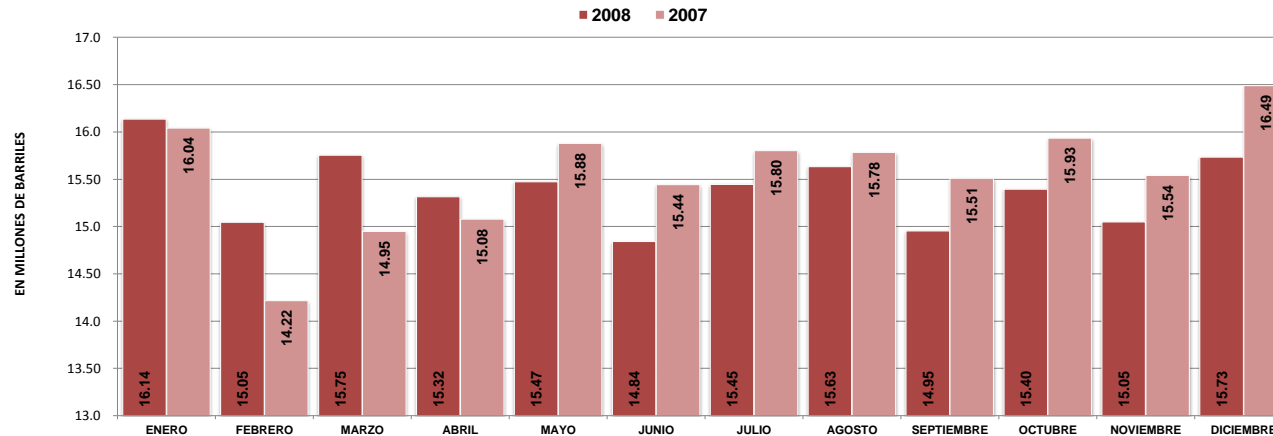
-En Barriles-

CAMPOS	ENERO	FEBRERO	MARZO	ABRIL	MAYO	JUNIO	JULIO	AGOSTO	SEPTIEMBRE	OCTUBRE	NOVIEMBRE	DICIEMBRE	TOTAL
PETROPRODUCCION	5,318,639	5,002,637	5,280,037	5,065,081	5,145,462	4,962,947	5,178,758	5,210,694	5,088,754	5,316,101	5,206,521	5,621,716	62,397,347
SIPEC	534,862	474,541	498,548	521,352	511,507	534,610	545,259	519,688	508,004	532,096	489,793	490,656	6,160,916
PETROECUADOR - PERENCO	167,440	153,152	167,143	165,157	167,402	161,567	171,146	167,191	157,834	162,701	157,812	155,004	1,953,551
PETROECUADOR BLOQUE 15	2,923,725	2,728,291	2,931,660	2,509,868	-	-	-	-	-	-	-	-	11,093,543
PETROAMAZONAS	-	-	-	277,664	2,894,126	2,824,208	2,874,532	2,971,205	2,845,290	2,899,976	2,993,386	3,075,156	23,655,543
PETROLEOS SUDAMERICANOS	222,483	209,618	221,749	205,180	207,978	193,957	220,517	273,511	261,202	293,740	288,671	273,660	2,872,267
TECPECUADOR	186,466	173,261	188,716	173,198	175,722	167,226	168,804	166,481	164,481	173,428	164,473	163,203	2,065,459
PETROBELL	164,249	156,900	147,920	143,736	155,064	143,593	146,868	144,340	134,298	136,765	132,268	124,860	1,730,861
SUELOPETROL	-	-	-	20,776	49,258	48,683	50,596	50,276	48,239	49,232	50,348	74,071	441,481
PERENCO	799,868	732,641	716,973	704,943	703,941	671,472	683,904	680,444	640,453	643,677	605,878	607,806	8,191,998
PETROORIENTAL	470,272	443,097	481,338	503,191	505,371	503,554	473,993	497,337	451,229	474,488	457,920	476,547	5,738,337
REPSOL YPF	1,856,853	1,705,170	1,792,620	1,712,069	1,750,566	1,649,202	1,641,080	1,598,048	1,506,440	1,534,821	1,460,940	1,525,858	19,733,666
ANDES PETROLEUM	1,419,991	1,314,676	1,416,353	1,338,862	1,348,414	1,319,613	1,392,255	1,318,270	1,264,542	1,309,003	1,276,929	1,297,735	16,016,644
PETROECUADOR CITY ORIENTE	-	-	-	-	-	-	551	86,832	81,014	86,143	84,490	86,232	425,262
CITY ORIENTE	93,811	86,914	90,358	88,954	88,646	83,577	84,190	-	-	-	-	-	616,451
AGIP OIL ECUADOR	803,746	801,482	764,894	794,123	727,475	646,218	797,997	901,992	785,573	755,100	717,430	736,338	9,232,367
ECUADOR TLC	1,125,242	1,022,773	1,010,645	1,042,296	991,890	884,792	967,330	997,413	967,342	979,926	916,788	978,684	11,885,121
ESPOL	45,124	37,790	42,504	45,762	47,227	44,344	45,410	47,588	45,946	46,074	42,456	44,031	534,255
CANADA GRANDE	3,306	3,083	3,273	3,170	3,288	3,162	3,193	3,153	2,785	2,312	2,209	2,444	35,377
<b>2008</b>	<b>16,136,076</b>	<b>15,046,024</b>	<b>15,754,731</b>	<b>15,315,380</b>	<b>15,473,338</b>	<b>14,842,726</b>	<b>15,446,385</b>	<b>15,634,464</b>	<b>14,953,425</b>	<b>15,395,584</b>	<b>15,048,312</b>	<b>15,734,001</b>	<b>184,780,446</b>
<b>2007</b>	<b>16,041,882</b>	<b>14,216,587</b>	<b>14,948,773</b>	<b>15,078,583</b>	<b>15,878,632</b>	<b>15,443,895</b>	<b>15,802,209</b>	<b>15,784,132</b>	<b>15,510,230</b>	<b>15,934,899</b>	<b>15,539,723</b>	<b>16,489,712</b>	<b>186,669,256</b>
<b>VARIACION %</b>	<b>0.59</b>	<b>5.83</b>	<b>5.39</b>	<b>1.57</b>	<b>-2.55</b>	<b>-3.89</b>	<b>-2.25</b>	<b>-0.95</b>	<b>-3.59</b>	<b>-3.38</b>	<b>-3.16</b>	<b>-4.58</b>	<b>-1.01</b>

FUENTE: DNH - EXPLORACION Y EXPLOTACION

ELABORACION: COORDINACION DE LIQUIDACIONES Y ESTADISTICAS - ESTADISTICA

PRODUCCION DE PETROLEO CRUDO DE CAMPOS POR EMPRESA



FUENTE: DNH - EXPLORACION Y EXPLOTACION

ELABORACION: COORDINACION DE LIQUIDACIONES Y ESTADISTICAS - ESTADISTICA

**PRODUCCION DE PETROLEO CRUDO EN CAMPO POR EMPRESA: PROMEDIO DIA CALENDARIO**  
**2 0 0 8**  
**-En Barriles-**

EMPRESA	ENERO	FEBRERO	MARZO	ABRIL	MAYO	JUNIO	JULIO	AGOSTO	SEPTIEMBRE	OCTUBRE	NOVIEMBRE	DICIEMBRE	TOTAL
PETROPRODUCCION	171,569	172,505	170,324	168,836	165,983	165,432	167,057	168,087	164,153	171,487	173,551	181,346	170,485
SIPEC	17,254	16,363	16,082	17,378	16,500	17,820	17,589	16,764	16,387	17,164	16,326	15,828	16,833
PETROECUADOR - PERENCO	5,401	5,281	5,392	5,505	5,400	5,386	5,521	5,393	5,091	5,248	5,260	5,000	5,338
PETROECUADOR- BLOQUE 15*	94,314	94,079	94,570	83,662	-	-	-	-	-	-	-	-	30,310
PETROAMAZONAS*	-	-	-	9,255	96,471	94,140	92,727	95,845	91,784	93,548	99,780	99,199	64,633
PETROLEOS SUDAMERICANOS	7,177	7,228	7,153	6,839	6,709	6,465	7,113	8,823	8,426	9,475	9,622	8,828	7,848
TECPECUADOR	6,015	5,975	6,088	5,773	5,668	5,574	5,445	5,370	5,306	5,594	5,482	5,265	5,643
PETROBELL	5,298	5,410	4,772	4,791	5,002	4,786	4,738	4,656	4,332	4,412	4,409	4,028	4,729
SUELOPETROL	-	-	-	693	1,589	1,623	1,632	1,622	1,556	1,588	1,678	2,389	1,206
PERENCO	25,802	25,263	23,128	23,498	22,708	22,382	22,061	21,950	20,660	20,764	20,196	19,607	22,383
PETROORIENTAL	15,170	15,279	15,527	16,773	16,302	16,785	15,290	16,043	14,556	15,306	15,264	15,372	15,679
REPSOL YPF	59,898	58,799	57,826	57,069	56,470	54,973	52,938	51,550	48,595	49,510	48,698	49,221	53,917
ANDES PETROLEUM	45,806	45,334	45,689	44,629	43,497	43,987	44,911	42,525	40,792	42,226	42,564	41,862	43,761
PETROECUADOR CITY ORIENTE	-	-	-	-	-	-	18	2,801	2,613	2,779	2,816	2,782	1,162
CITY ORIENTE	3,026	2,997	2,915	2,965	2,860	2,786	2,716	-	-	-	-	-	1,684
AGIP OIL ECUADOR	25,927	27,637	24,674	26,471	23,467	21,541	25,742	29,097	25,341	24,358	23,914	23,753	25,225
ECUADOR TLC	36,298	35,268	32,601	34,743	31,996	29,493	31,204	32,175	31,205	31,611	30,560	31,570	32,473
ESPOL	1,456	1,303	1,371	1,525	1,523	1,478	1,465	1,535	1,482	1,486	1,415	1,420	1,460
CANADA GRANDE	107	106	106	106	106	105	103	102	90	75	74	79	97
<b>2008</b>	<b>520,519</b>	<b>518,828</b>	<b>508,217</b>	<b>510,513</b>	<b>502,252</b>	<b>494,758</b>	<b>498,270</b>	<b>504,338</b>	<b>482,369</b>	<b>496,632</b>	<b>501,610</b>	<b>507,548</b>	<b>504,865</b>
<b>2007</b>	<b>517,480</b>	<b>499,530</b>	<b>482,218</b>	<b>499,976</b>	<b>512,214</b>	<b>512,039</b>	<b>509,749</b>	<b>509,166</b>	<b>517,008</b>	<b>514,029</b>	<b>517,991</b>	<b>531,926</b>	<b>511,423</b>

FUENTE: DNH - EXPLORACION Y EXPLOTACION

ELABORACION: COORDINACION DE LIQUIDACIONES Y ESTADISTICAS - ESTADISTICA

\*Los campos operados por la Unidad de Administración y Operación Bloque 15 pasa las operaciones a la Cia. Petroamazonas Ecuador a partir del día 28 de abril de 2008.

**DISTRIBUCION PORCENTUAL DE LA PRODUCCION DE PETROLEO CRUDO  
POR EMPRESA Y CAMPO, A NIVEL NACIONAL  
2 0 0 8**

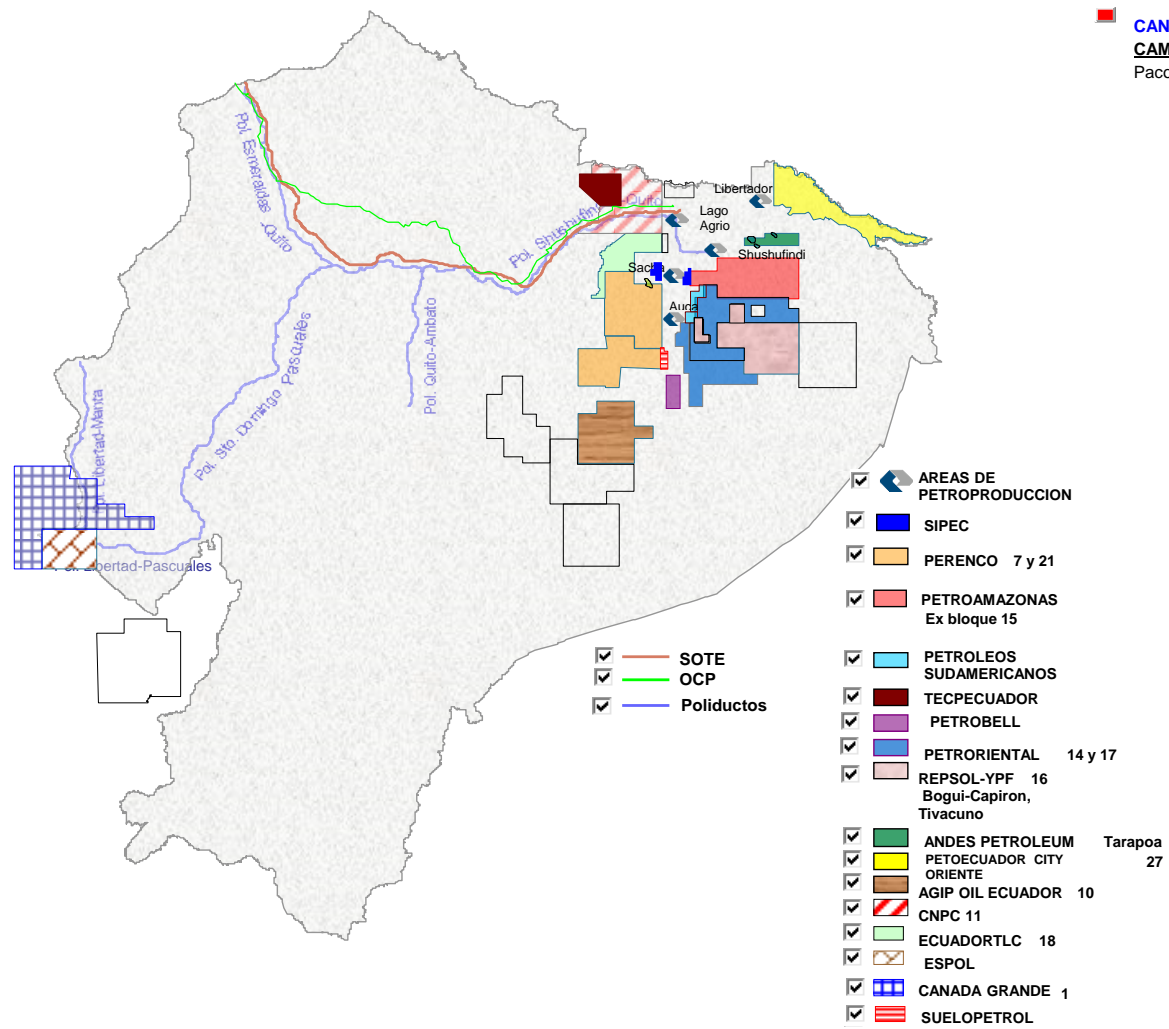
<b>EMPRESA</b>	<b>CAMPO</b>		<b>%</b>
<b>PETROPRODUCCION</b>		<b>33.77</b>	
	AGUARICO		0.23
	ANACONDA		0.18
	ARAZA		-
	ATACAPI		0.78
	AUCA		3.06
	AUCA SUR 1-2		0.26
	CONGA		-
	CONONACO		1.34
	CULEBRA		0.45
	CUYABENO		1.56
	DRAGO		-
	FRONTERA		0.13
	GUANTA		0.76
	LAGO AGRIO		0.75
	PARAHUACU		0.47
	PICHINCHA		0.76
	PUCUNA		0.10
	RUMIYACU		0.07
	SACHA		8.98
	SANSAHUARI		0.42
	SECOYA		1.21
	SHUARA		0.51
	SHUSHUFINDI		8.39
	SHUSHUQUI		0.39
	TAPI		0.17
	TETETE		0.33
	VICTOR HUGO RUALES		1.22
	YUCA		0.87
	YULEBRA		0.39
<b>SIPEC</b>		<b>3.33</b>	
	BIGUNO		0.04
	HUACHITO		0.05
	MAURO DAVALOS CORDERO		2.71
	PARAISO		0.53
<b>PETROECUADOR - PERENCO</b>		<b>1.06</b>	
	COCA		0.33
	PAYAMINO		0.72
<b>PETROECUADOR - BLOQUE 15</b>		<b>6.00</b>	
	COMPLEJO YANAQUINCHA		0.52
	COMPLEJO INDILLANA		0.60
	PAKA NORTE		0.01
	PAKA SUR		0.24
	EDEN YUTURI		3.89
	LIMONCOCHA		0.75
<b>PETROAMAZONAS</b>		<b>12.80</b>	
	COMPLEJO YANAQUINCHA		0.79
	COMPLEJO INDILLANA		1.62
	PAKA NORTE		0.02
	PAKA SUR		0.97
	PALMAR OESTE		0.09
	PALMERAS NORTE		0.07
	PAÑAYACU		0.00
	EDEN YUTURI		7.66
	LIMONCOCHA		1.58
<b>PETROLEOS SUDAMERICANOS</b>		<b>1.55</b>	
	PALANDA		0.10
	PINDO		0.92
	PINDO ESTE		0.05
	PRIMAVERA		0.04
	YUCA SUR 1- 2		0.44
<b>TECPECUADOR</b>		<b>1.12</b>	
	EL RAYO		0.16
	BERMEJO NORTE		0.76
	BERMEJO SUR		0.20
<b>PETROBELL</b>		<b>0.94</b>	
	TIGUINO		0.94
<b>SUB-TOTAL</b>		<b>60.57</b>	<b>60.57</b>

<b>DISTRIBUCION PORCENTUAL DE LA PRODUCCION DE PETROLEO CRUDO</b>			
<b>POR EMPRESA Y CAMPO, A NIVEL NACIONAL</b>			
<b>2 0 0 8</b>			
<b>E M P R E S A</b>	<b>C A M P O</b>		<b>%</b>
<b>SUELOPETROL</b>		<b>0.24</b>	
	PUCUNA		<b>0.24</b>
<b>PERENCO</b>		<b>4.43</b>	
	GACELA		<b>0.12</b>
	JAGUAR		<b>-</b>
	LOBO		<b>0.18</b>
	MONO		<b>0.14</b>
	OSO		<b>1.63</b>
	YURALPA		<b>2.36</b>
<b>PETROORIENTAL</b>		<b>3.11</b>	
	KUPI		<b>0.10</b>
	NANTU		<b>0.53</b>
	WANKE		<b>0.50</b>
	HORMIGUERO		<b>1.73</b>
	HORMIGUERO SUR		<b>0.24</b>
<b>REPSOL YPF</b>		<b>10.68</b>	
	AMO		<b>1.35</b>
	BOGI-CAPIRON		<b>0.75</b>
	DABO		<b>0.06</b>
	DAIMI		<b>1.74</b>
	GINTA		<b>1.57</b>
	IRO		<b>3.40</b>
	WATI		<b>0.02</b>
	TIVACUNO		<b>1.03</b>
	TIVACUNO SUROESTE		<b>0.76</b>
<b>ANDES PETROLEUM</b>		<b>8.67</b>	
	ALICE		<b>0.70</b>
	CHORONGO		<b>0.02</b>
	DORINE		<b>3.49</b>
	FANNY-18B		<b>3.55</b>
	MAHOGANY		<b>0.01</b>
	MARIANN		<b>0.62</b>
	MARIANN-4A		<b>0.13</b>
	SHIRLEY		<b>0.11</b>
	SONIA		<b>0.05</b>
<b>PETROECUADOR CITY ORIENTE</b>		<b>0.23</b>	
	BLANCA		<b>0.04</b>
	TIPISHCA-HUAICO		<b>0.13</b>
	VINITA		<b>0.06</b>
<b>CITY ORIENTE</b>		<b>0.33</b>	
	BLANCA		<b>0.07</b>
	TIPISHCA-HUAICO		<b>0.19</b>
	VINITA		<b>0.08</b>
<b>AGIP OIL ECUADOR</b>		<b>5.00</b>	
	VILLANO		<b>5.00</b>
<b>ECUADOR TLC</b>		<b>6.43</b>	
	PALO AZUL		<b>6.37</b>
	PATA		<b>0.07</b>
<b>ESPOL</b>		<b>0.29</b>	
	CAMPO MORILLO		<b>0.00</b>
	CAMPO CENTRO		<b>0.17</b>
	CAMPO NORTE		<b>0.04</b>
	CAMPO SUR		<b>0.08</b>
<b>CANADA GRANDE</b>		<b>0.02</b>	
	PACOA		<b>0.02</b>
<b>SUB - TOTAL</b>		<b>39.43</b>	<b>39.43</b>
<b>TOTAL</b>		<b>100.00</b>	<b>100.00</b>

FUENTE: DNH - EXPLORACION Y EXPLOTACION

ELABORACION: COORDINACION DE LIQUIDACIONES Y ESTADISTICAS - ESTADISTICA

# MAPA ESTADISTICO DE PRODUCCION DE PETROLEO CRUDO EN CAMPOS AÑO 2008



**CANADA GRANDE: Bloque 1**  
**CAMPO**  
Paoa

VOLUMEN (bls.)  
35,377

V  
**PRODUCCION DE GAS ASOCIADO POR CAMPO Y COMPAÑIAS**

**PETROPRODUCCION  
2008**

MILES DE PIES CUBICOS

CAMPOS	ENERO	FEBRERO	MARZO	ABRIL	MAYO	JUNIO	JULIO	AGOSTO	SEPTIEMBRE	OCTUBRE	NOVIEMBRE	DICIEMBRE	TOTAL
AGUARICO	21,043	18,530	19,367	18,193	16,198	16,513	15,301	9,443	7,793	11,824	12,001	13,441	179,647
ANACONDA	31	29	30	30	31	30	31	31	30	23	11	30	337
ARAZA													
ATACAPI	74,878	73,730	98,183	81,352	93,449	137,459	78,358	68,550	72,945	68,167	54,730	49,217	951,018
AUCA	45,556	38,136	38,312	35,881	39,019	35,210	38,622	44,158	45,471	52,309	68,976	57,684	539,334
AUCA SUR 1-2	2,568	2,801	4,028	3,135	2,660	2,592	2,802	2,880	2,838	3,265	3,372	3,508	36,449
CONGA													
CONONACO	15,125	14,107	15,460	16,263	15,763	14,253	14,819	14,473	13,628	15,156	12,588	11,319	172,954
CULEBRA	3,962	3,574	4,185	3,539	3,408	3,280	3,275	2,835	3,065	3,111	3,116	3,656	41,006
CUYABENO	79,317	75,337	79,687	73,616	74,621	70,683	67,566	72,053	64,131	66,689	64,457	68,655	856,812
FRONTERA	666	992	0	0	522	4,041	7,419	5,401	3,114	156	418	74	22,803
GUANTA	21,419	18,269	21,706	21,845	20,229	20,164	22,205	18,661	17,852	21,610	23,063	22,592	249,615
LAGO AGRIO	29,946	29,789	28,688	25,311	28,802	26,469	35,039	26,462	22,843	27,550	26,676	27,059	334,634
PARAHUACU	40,318	31,368	33,066	26,430	25,642	25,287	25,074	24,868	36,416	34,927	41,516	45,499	390,411
PICHINCHA	53,444	38,669	41,168	42,359	30,533	27,700	25,316	20,609	8,770	7,274	10,179	14,558	320,579
PUCUNA	23,979	29,182	12,480	6,050									71,691
RUMIYACU	1,174	1,026	1,196	1,136	1,145	1,157	1,207	1,250	1,274	1,300	1,235	1,293	14,393
SACHA	292,628	289,624	292,543	268,726	283,559	327,609	318,238	303,563	293,965	235,582	248,331	242,870	3,397,238
SANSAHUARI	16,917	17,328	19,367	17,185	15,966	17,651	18,181	15,656	15,907	16,276	16,514	15,885	202,833
SECOYA	130,886	110,735	112,388	125,652	128,570	132,149	124,315	135,450	176,689	171,899	104,094	106,518	1,559,345
SHUARA	104,211	103,246	92,747	93,110	98,645	97,567	104,879	97,473	79,917	67,590	55,172	42,028	1,036,585
SHUSHUFINDI	454,088	485,423	448,982	460,602	481,182	458,347	497,005	557,647	450,854	452,053	392,990	428,071	5,567,244
SHUSHUQUI	11,489	11,171	13,001	13,187	15,890	17,164	15,631	16,043	8,429	8,635	7,858	7,585	146,083
TAPI	1,285	108	2,866	1,281	0	0	462	0	0	0	1,181	341	7,524
TETETE	5,766	5,996	8,833	6,883	12,475	10,107	12,130	13,931	10,639	845	6,824	2,592	97,021
VICTOR HUGO RUALES	37,773	34,720	35,293	35,558	31,432	13,118	32,927	34,542	34,639	35,011	31,297	39,182	395,492
YUCA	18,200	15,837	16,808	16,087	21,183	22,588	22,050	21,606	27,610	28,964	18,336	20,897	248,166
YULEBRA	11,353	9,668	11,218	10,310	11,139	10,676	10,946	11,081	11,041	10,201	8,350	7,936	123,919
<b>2008</b>	<b>1,498,022</b>	<b>1,459,395</b>	<b>1,451,602</b>	<b>1,403,721</b>	<b>1,452,063</b>	<b>1,491,814</b>	<b>1,493,798</b>	<b>1,518,666</b>	<b>1,409,860</b>	<b>1,338,417</b>	<b>1,213,285</b>	<b>1,232,490</b>	<b>16,963,133</b>
<b>2007</b>	<b>1,563,207</b>	<b>1,482,643</b>	<b>1,582,517</b>	<b>1,467,326</b>	<b>1,492,222</b>	<b>1,378,582</b>	<b>1,429,926</b>	<b>1,432,746</b>	<b>1,382,224</b>	<b>1,376,510</b>	<b>1,366,467</b>	<b>1,451,191</b>	<b>17,405,561</b>
<b>VARIACION %</b>	<b>-4.17</b>	<b>-1.57</b>	<b>-8.27</b>	<b>-4.33</b>	<b>-2.69</b>	<b>8.21</b>	<b>4.47</b>	<b>6.00</b>	<b>2.00</b>	<b>-2.77</b>	<b>-11.21</b>	<b>-15.07</b>	<b>-2.54</b>

FUENTE: DNH-EXPLORACION Y EXPLOTACION  
ELABORACION: COORDINACION DE LIQUIDACIONES Y ESTADISTICAS - ESTADISTICA

**SIPEC  
2008**

MILES DE PIES CUBICOS

CAMPOS	ENERO	FEBRERO	MARZO	ABRIL	MAYO	JUNIO	JULIO	AGOSTO	SEPTIEMBRE	OCTUBRE	NOVIEMBRE	DICIEMBRE	TOTAL
BIGUNO	254	211	111	128	157	183	120	181	134	157	156	137	1929
HUACHITO	2,283	2,162	2,390	450	0	0	0	0	0	0	0	0	7285
MAURO DAVALOS CORDERO	30,681	26,290	28,969	29,443	22,382	26,740	38,656	41,471	39,325	40,492	43,053	45,531	413,033
PARAISO	3,325	3,162	3,108	2,526	2,676	2,678	2,099	2,195	1,924	2,442	1,988	2,084	30,207
<b>2008</b>	<b>36,543</b>	<b>31,825</b>	<b>34,578</b>	<b>32,547</b>	<b>25,215</b>	<b>29,601</b>	<b>40,875</b>	<b>43,847</b>	<b>41,383</b>	<b>43,091</b>	<b>45,197</b>	<b>47,752</b>	<b>452,454</b>
<b>2007</b>	<b>41,622</b>	<b>36,655</b>	<b>43,714</b>	<b>40,339</b>	<b>43,352</b>	<b>43,549</b>	<b>44,090</b>	<b>41,319</b>	<b>44,330</b>	<b>41,375</b>	<b>38,304</b>	<b>34,122</b>	<b>492,771</b>
<b>VARIACION%</b>	<b>-12.20</b>	<b>-13.18</b>	<b>-20.90</b>	<b>-19.32</b>	<b>-41.84</b>	<b>-32.03</b>	<b>-7.29</b>	<b>6.12</b>	<b>-6.65</b>	<b>4.15</b>	<b>18.00</b>	<b>39.94</b>	<b>-8.18</b>

FUENTE: DNH-EXPLORACION Y EXPLOTACION  
ELABORACION: COORDINACION DE LIQUIDACIONES Y ESTADISTICAS - ESTADISTICA



PETROECUADOR-PERENCO

2008

MILES DE PIES CUBICOS

CAMPOS	ENERO	FEBRERO	MARZO	ABRIL	MAYO	JUNIO	JULIO	AGOSTO	SEPTIEMBRE	OCTUBRE	NOVIEMBRE	DICIEMBRE	TOTAL
COCA	1,279	668	644	903	738	955	1,225	1,117	872	837	846	866	10950
PAYAMINO	9,068	9,323	10,607	8,748	9,253	9,932	11,279	11,471	11,855	11,685	11,158	11,393	125772
<b>2008</b>	<b>10,347</b>	<b>9,991</b>	<b>11,251</b>	<b>9,651</b>	<b>9,991</b>	<b>10,887</b>	<b>12,504</b>	<b>12,588</b>	<b>12,727</b>	<b>12,522</b>	<b>12,004</b>	<b>12,259</b>	<b>136,722</b>
<b>2007</b>	<b>8,994</b>	<b>9,282</b>	<b>9,435</b>	<b>8,314</b>	<b>8,586</b>	<b>8,250</b>	<b>8139</b>	<b>8,890</b>	<b>9,072</b>	<b>10,331</b>	<b>10,548</b>	<b>11,129</b>	<b>110,970</b>
<b>VARIACION%</b>	<b>15.04</b>	<b>7.64</b>	<b>19.25</b>	<b>16.08</b>	<b>16.36</b>	<b>31.96</b>	<b>53.63</b>	<b>41.60</b>	<b>40.29</b>	<b>21.21</b>	<b>13.80</b>	<b>10.16</b>	<b>23.21</b>

FUENTE: DNH-EXPLORACION Y EXPLOTACION

ELABORACION: COORDINACION DE LIQUIDACIONES Y ESTADISTICAS - ESTADISTICA

PETROLEOS SUDAMERICANOS

2008

MILES DE PIES CUBICOS

CAMPOS	ENERO	FEBRERO	MARZO	ABRIL	MAYO	JUNIO	JULIO	AGOSTO	SEPTIEMBRE	OCTUBRE	NOVIEMBRE	DICIEMBRE	TOTAL
PALANDA	949	872	861	924	869	844	855	937	877	842	801	885	10516
PINDO	15,190	14,345	15,028	14,516	14,432	14,081	14,484	16,016	15,056	14,618	13,788	16,573	178126
PINDO ESTE	1,020	972	932	915	967	1,002	957	910	580	297	1,213	1,475	11239
PRIMAVERA	1,988	1,811	1,919	1,831	1,822	1,740	1,798	1,798	1,740	1,798	1,740	1,817	21801
YUCA SUR 1-2	7,528	9,549	8,132	7,150	7,246	6,758	7,355	8,921	8,389	9,076	8,158	8,058	96319
<b>2008</b>	<b>26,676</b>	<b>27,549</b>	<b>26,872</b>	<b>25,337</b>	<b>25,336</b>	<b>24,424</b>	<b>25,448</b>	<b>28,581</b>	<b>26,643</b>	<b>26,630</b>	<b>25,699</b>	<b>28,808</b>	<b>318,002</b>
<b>2007</b>	<b>27,613</b>	<b>25,393</b>	<b>32,385</b>	<b>29,401</b>	<b>27,933</b>	<b>24,984</b>	<b>25,146</b>	<b>26,362</b>	<b>24,564</b>	<b>25,383</b>	<b>24,564</b>	<b>25,383</b>	<b>319,111</b>
<b>VARIACION%</b>	<b>-3.39</b>	<b>8.49</b>	<b>-17.02</b>	<b>-13.82</b>	<b>-9.30</b>	<b>-2.24</b>	<b>1.20</b>	<b>8.42</b>	<b>8.46</b>	<b>4.91</b>	<b>4.62</b>	<b>13.49</b>	<b>-0.35</b>

FUENTE: DNH-EXPLORACION Y EXPLOTACION

ELABORACION: COORDINACION DE LIQUIDACIONES Y ESTADISTICAS - ESTADISTICA

TECPECUADOR

2008

MILES DE PIES CUBICOS

CAMPOS	ENERO	FEBRERO	MARZO	ABRIL	MAYO	JUNIO	JULIO	AGOSTO	SEPTIEMBRE	OCTUBRE	NOVIEMBRE	DICIEMBRE	TOTAL
BERMEJO NORTE	194,346	176,803	180,690	158,577	169,559	158,614	168,033	162,045	169,312	159,070	159,582	164,831	2,021,461
BERMEJO SUR	299,905	287,758	311,442	295,825	309,146	295,851	305,861	307,125	297,142	313,999	300,144	302,027	3,626,223
EL RAYO	22,508	20,921	22,389	21,622	22,497	20,775	22,298	22,584	21,227	24,142	24,263	25,029	270,255
<b>2008</b>	<b>516,758</b>	<b>485,482</b>	<b>514,521</b>	<b>476,024</b>	<b>501,202</b>	<b>475,240</b>	<b>496,192</b>	<b>491,753</b>	<b>487,681</b>	<b>497,210</b>	<b>483,989</b>	<b>491,887</b>	<b>5,917,939</b>
<b>2007</b>	<b>604,616</b>	<b>555,601</b>	<b>557,545</b>	<b>423,572</b>	<b>505,791</b>	<b>438,716</b>	<b>468,238</b>	<b>466,442</b>	<b>438,233</b>	<b>483,204</b>	<b>490,092</b>	<b>488,644</b>	<b>5,920,694</b>
<b>VARIACION%</b>	<b>-14.53</b>	<b>-12.62</b>	<b>-7.72</b>	<b>12.38</b>	<b>-0.91</b>	<b>8.33</b>	<b>5.97</b>	<b>5.43</b>	<b>11.28</b>	<b>2.90</b>	<b>-1.25</b>	<b>0.66</b>	<b>-0.05</b>

FUENTE: DNH-EXPLORACION Y EXPLOTACION

ELABORACION: COORDINACION DE LIQUIDACIONES Y ESTADISTICAS - ESTADISTICA

PETROBELL

2008

MILES DE PIES CUBICOS

CAMPOS	ENERO	FEBRERO	MARZO	ABRIL	MAYO	JUNIO	JULIO	AGOSTO	SEPTIEMBRE	OCTUBRE	NOVIEMBRE	DICIEMBRE	TOTAL
TIGUINO	26,419	24,792	24,796	25,369	24,160	20,605	20,877	19,999	16,421	17,842	18,227	18,109	257,616
<b>2008</b>	<b>26,419</b>	<b>24,792</b>	<b>24,796</b>	<b>25,369</b>	<b>24,160</b>	<b>20,605</b>	<b>20,877</b>	<b>19,999</b>	<b>16,421</b>	<b>17,842</b>	<b>18,227</b>	<b>18,109</b>	<b>257,616</b>
<b>2007</b>	<b>25017</b>	<b>25493</b>	<b>25894</b>	<b>25723</b>	<b>26256</b>	<b>25816</b>	<b>25,216</b>	<b>19459</b>	<b>24179</b>	<b>22885</b>	<b>21417</b>	<b>25834</b>	<b>293,189</b>
<b>VARIACION%</b>	<b>5.60</b>	<b>-2.75</b>	<b>-4.24</b>	<b>-1.38</b>	<b>-7.98</b>	<b>-20.19</b>	<b>-17.21</b>	<b>2.78</b>	<b>-32.09</b>	<b>-22.04</b>	<b>-14.89</b>	<b>-29.90</b>	<b>-12.13</b>

FUENTE: DNH-EXPLORACION Y EXPLOTACION

ELABORACION: COORDINACION DE LIQUIDACIONES Y ESTADISTICAS - ESTADISTICA

SUELOPETROL

2008

MILES DE PIES CUBICOS

CAMPOS	ENERO	FEBRERO	MARZO	ABRIL	MAYO	JUNIO	JULIO	AGOSTO	SEPTIEMBRE	OCTUBRE	NOVIEMBRE	DICIEMBRE	TOTAL
PUCUNA				6,056	13,746	12,583	9,932	10,119	9,428	10,333	10,277	15,419	97,893
<b>2008</b>				<b>6,056</b>	<b>13,746</b>	<b>12,583</b>	<b>9,932</b>	<b>10,119</b>	<b>9,428</b>	<b>10,333</b>	<b>10,277</b>	<b>15,419</b>	<b>97,893</b>

FUENTE: DNH-EXPLORACION Y EXPLOTACION

ELABORACION: COORDINACION DE LIQUIDACIONES Y ESTADISTICAS - ESTADISTICA

PERENCO

2008

MILES DE PIES CUBICOS

CAMPOS	ENERO	FEBRERO	MARZO	ABRIL	MAYO	JUNIO	JULIO	AGOSTO	SEPTIEMBRE	OCTUBRE	NOVIEMBRE	DICIEMBRE	TOTAL
YURALPA	7,861	7,624	7,780	7,540	7,500	6,855	7,191	7,580	7,016	7,026	9,203	9,897	93,073
GACELA	3,238	2,998	2,602	2,858	3,210	3,226	2,966	3,109	2,428	3,311	4,428	4,472	38,846
JAGUAR													
LOBO	2,013	1,885	1,929	1,845	2,015	1,950	2,015	2,015	1,900	2,015	1,846	2,024	23,452
MONO	694	643	661	636	547	536	557	547	512	537	506	541	6,917
OSO	5,468	5,733	4,548	5,438	5,493	5,420	4,327	4,346	4,240	4,344	4,342	3,795	57,494
<b>2008</b>	<b>19,274</b>	<b>18,883</b>	<b>17,520</b>	<b>18,317</b>	<b>18,765</b>	<b>17,987</b>	<b>17,056</b>	<b>17,597</b>	<b>16,096</b>	<b>17,233</b>	<b>20,325</b>	<b>20,729</b>	<b>219,782</b>
2007	25,585	22,940	22,780	22,302	22,131	21,236	19,914	19,268	18,896	19,155	18,676	19,933	252,816
<b>VARIACION%</b>	<b>-24.67</b>	<b>-17.69</b>	<b>-23.09</b>	<b>-17.87</b>	<b>-15.21</b>	<b>-15.30</b>	<b>-14.35</b>	<b>-8.67</b>	<b>-14.82</b>	<b>-10.03</b>	<b>8.83</b>	<b>3.99</b>	<b>-13.07</b>

FUENTE: DNH-EXPLORACION Y EXPLOTACION

ELABORACION: COORDINACION DE LIQUIDACIONES Y ESTADISTICAS - ESTADISTICA

PETROECUADOR BLOQUE 15

2008

MILES DE PIES CUBICOS

CAMPOS	ENERO	FEBRERO	MARZO	ABRIL	MAYO	JUNIO	JULIO	AGOSTO	SEPTIEMBRE	OCTUBRE	NOVIEMBRE	DICIEMBRE	TOTAL
COMPLEJO YANAQUINCHA	29,125	26,748	29,161	27,377									112,411
INDILLANA	244,658	213,918	206,618	172,083									837,277
PAKA NORTE	704	676	706	650									2,736
PAKA SUR	7,670	7,018	10,783	10,516									35,987
EDEN YUTURI	239,137	222,756	232,671	206,008									900,572
LIMONCOCHA	88,662	93,336	109,265	91,649									382,912
<b>2008</b>	<b>609,956</b>	<b>564,452</b>	<b>589,204</b>	<b>508,283</b>									<b>2,271,895</b>
2007	571,094	666,578	711,668	521,089	553,848	526,090	559,946	599,489	614,616	629,538	605,846	624,523	7,184,325
<b>VARIACION%</b>	<b>6.80</b>	<b>-15.32</b>	<b>-17.21</b>	<b>-2.46</b>	<b>-100.00</b>	<b>-100.00</b>	<b>-100.00</b>	<b>-100.00</b>	<b>-100.00</b>	<b>-100.00</b>	<b>-100.00</b>	<b>-100.00</b>	<b>-68.38</b>

FUENTE: DNH-EXPLORACION Y EXPLOTACION

ELABORACION: COORDINACION DE LIQUIDACIONES Y ESTADISTICAS - ESTADISTICA

PETROAMAZONAS

2008

MILES DE PIES CUBICOS

CAMPOS	ENERO	FEBRERO	MARZO	ABRIL	MAYO	JUNIO	JULIO	AGOSTO	SEPTIEMBRE	OCTUBRE	NOVIEMBRE	DICIEMBRE	TOTAL
COMPLEJO YANAQUINCHA				2,884	26,198	28,418	27,965	28,312	25,107	24,108	20,229	24,244	207,465
INDILLANA				20,479	171,056	185,743	188,532	195,007	181,820	183,098	173,798	154,008	1,453,541
PAKA NORTE				61	764	635	631	671	561	596	560	562	5,041
PAKA SUR				1,138	12,859	12,441	13,582	13,512	12,312	12,121	19,184	20,228	117,377
PALMERAS NORTE								166	1,708	1,243	1,409	1,693	6,219
PAÑAYACU												99	99
EDEN YUTURI				22,434	237,974	227,189	232,184	233,796	228,382	224,590	225,908	233,737	1,866,194
LIMONCOCHA				10,188	101,424	94,053	99,726	108,408	93,826	85,381	86,645	94,090	773,741
<b>2008</b>				<b>57,184</b>	<b>550,275</b>	<b>548,479</b>	<b>562,620</b>	<b>579,872</b>	<b>543,716</b>	<b>531,137</b>	<b>527,733</b>	<b>528,661</b>	<b>4,429,677</b>

FUENTE: DNH-EXPLORACION Y EXPLOTACION

ELABORACION: COORDINACION DE LIQUIDACIONES Y ESTADISTICAS - ESTADISTICA

Los campos operados por la Unidad de Administración y Operación Bloque 15 pasa las operaciones a la Cia. Petroamazonas Ecuador a partir del día 28 de abril de 2008.

**PETROLORIENTAL**  
2008

MILES DE PIES CUBICOS

CAMPOS	ENERO	FEBRERO	MARZO	ABRIL	MAYO	JUNIO	JULIO	AGOSTO	SEPTIEMBRE	OCTUBRE	NOVIEMBRE	DICIEMBRE	TOTAL
KUPI	783	648	547	699	713	658	303	456	741	721	712	775	7,756
NANTU	5,180	5,263	4,803	5,357	5,901	5,495	4,794	5,681	5,768	5,775	5,401	5,240	64,658
WANKE	5,609	5,081	5,363	5,129	5,872	5,653	5,540	5,043	4,308	4,221	4,256	4,561	60,636
HORMIGUERO	32,706	30,419	32,194	33,999	32,609	33,398	32,649	33,162	28,364	30,198	29,380	29,701	378,779
HORMIGUERO SUR	1,090	950	2,774	3,320	3,402	4,088	4,723	3,535	3,740	3,913	3,489	4,306	39,330
<b>2008</b>	<b>45,368</b>	<b>42,361</b>	<b>45,681</b>	<b>48,504</b>	<b>48,497</b>	<b>49,292</b>	<b>48,009</b>	<b>47,877</b>	<b>42,921</b>	<b>44,828</b>	<b>43,238</b>	<b>44,583</b>	<b>551,159</b>
<b>2007</b>	<b>45,466</b>	<b>40,533</b>	<b>43,455</b>	<b>45,343</b>	<b>48,369</b>	<b>47,787</b>	<b>50,968</b>	<b>45,322</b>	<b>48,817</b>	<b>50,185</b>	<b>42,542</b>	<b>45,184</b>	<b>553,971</b>
<b>VARIACION%</b>	<b>-0.22</b>	<b>4.51</b>	<b>5.12</b>	<b>6.97</b>	<b>0.26</b>	<b>3.15</b>	<b>-5.81</b>	<b>5.64</b>	<b>-12.08</b>	<b>-10.67</b>	<b>1.64</b>	<b>-1.33</b>	<b>-0.51</b>

FUENTE: DNH-EXPLORACION Y EXPLOTACION

ELABORACION: COORDINACION DE LIQUIDACIONES Y ESTADISTICAS - ESTADISTICA

**REPSOL-YPF**  
2008

MILES DE PIES CUBICOS

CAMPOS	ENERO	FEBRERO	MARZO	ABRIL	MAYO	JUNIO	JULIO	AGOSTO	SEPTIEMBRE	OCTUBRE	NOVIEMBRE	DICIEMBRE	TOTAL
AMO	26,621	26,595	28,544	27,453	24,977	17,002	26,802	26,662	24,089	24,744	22,320	21,595	297,402
BOGI-CAPIRON	34,891	33,754	34,980	34,594	34,771	34,489	33,444	37,050	38,335	37,741	34,640	34,262	422,951
DABO	1,040	1,050	786	692	1,064	731	1,450	1,739	1,325	1,685	1,368	1,182	14,114
DAIMI	35,494	33,995	36,969	35,245	30,871	19,459	31,182	33,079	31,296	32,986	33,914	31,750	386,240
GINTA	35,007	33,449	34,339	30,648	27,728	18,155	28,474	29,127	26,116	29,333	28,716	25,944	347,038
IRO	69,998	67,140	69,742	68,350	79,576	100,461	66,034	67,951	62,314	62,960	60,609	55,713	830,848
WATI	864	864	861	483	418								3,491
TIVACUNO	5,369	6,439	5,338	5,618	5,720	5,197	7,282	7,664	6,188	8,761	9,444	8,045	81,065
TIVACUNO SUR OESTE	26,424	24,108	25,547	23,346	23,591	24,354	26,022	27,557	25,649	24,917	23,125	24,825	299,466
<b>2008</b>	<b>235,708</b>	<b>227,394</b>	<b>237,106</b>	<b>226,430</b>	<b>228,716</b>	<b>219,847</b>	<b>220,689</b>	<b>230,830</b>	<b>215,313</b>	<b>223,128</b>	<b>214,137</b>	<b>203,316</b>	<b>2,682,615</b>
<b>2007</b>	<b>258,227</b>	<b>238,902</b>	<b>257,657</b>	<b>244,575</b>	<b>247,090</b>	<b>236,223</b>	<b>243,693</b>	<b>249,058</b>	<b>235,332</b>	<b>251,667</b>	<b>241,390</b>	<b>244,763</b>	<b>2,948,578</b>
<b>VARIACION %</b>	<b>-8.72</b>	<b>-4.82</b>	<b>-7.98</b>	<b>-7.42</b>	<b>-7.44</b>	<b>-6.93</b>	<b>-9.44</b>	<b>-7.32</b>	<b>-8.51</b>	<b>-11.34</b>	<b>-11.29</b>	<b>-16.93</b>	<b>-9.02</b>

FUENTE: DNH-EXPLORACION Y EXPLOTACION

ELABORACION: COORDINACION DE LIQUIDACIONES Y ESTADISTICAS - ESTADISTICA

**ANDES PETROLEUM**  
2008

MILES DE PIES CUBICOS

CAMPOS	ENERO	FEBRERO	MARZO	ABRIL	MAYO	JUNIO	JULIO	AGOSTO	SEPTIEMBRE	OCTUBRE	NOVIEMBRE	DICIEMBRE	TOTAL
ALICE	18,889	17,135	16,963	16,783	16,463	15,633	16,059	15,588	14,563	14,606	13,853	13,945	190,480
CHORONGO	525	479	684	230	10	0	0	0	0	1,008	960	1,193	5,089
DORINE	90,997	83,946	92,286	85,633	87,621	84,835	88,986	82,210	79,526	84,375	77,671	78,249	1,016,335
FANNY-18B	81,072	79,854	84,117	81,963	83,086	84,443	84,822	81,227	78,613	81,747	84,723	86,234	991,901
MAHOGANY	506	368	401	256	290	374	176	0	0	0	0	0	2,371
MARIANN	12,524	10,348	12,634	11,104	10,227	8,975	15,536	14,270	13,043	11,981	11,594	11,165	143,401
MARIANN-4A	2,317	2,437	2,550	2,380	2,439	2,331	2,446	2,411	2,346	2,377	2,306	2,380	28,720
SHIRLEY	2,611	2,359	2,613	2,362	2,355	1,810	2,027	2,002	1,769	2,008	1,830	1,698	25,444
SONIA	1,862	1,128	1,071	976	938	955	958	856	805	821	704	665	11,739
<b>2008</b>	<b>211,303</b>	<b>198,054</b>	<b>213,319</b>	<b>201,687</b>	<b>203,429</b>	<b>199,356</b>	<b>211,010</b>	<b>198,564</b>	<b>190,665</b>	<b>198,923</b>	<b>193,641</b>	<b>195,529</b>	<b>2,415,480</b>
<b>2007</b>	<b>194,805</b>	<b>177,495</b>	<b>198,604</b>	<b>192,693</b>	<b>202,389</b>	<b>193,369</b>	<b>204,865</b>	<b>210,634</b>	<b>203,729</b>	<b>214,531</b>	<b>212,104</b>	<b>216,971</b>	<b>2,422,189</b>
<b>VARIACION%</b>	<b>8.47</b>	<b>11.58</b>	<b>7.41</b>	<b>4.67</b>	<b>0.51</b>	<b>3.10</b>	<b>3.00</b>	<b>-5.73</b>	<b>-6.41</b>	<b>-7.28</b>	<b>-8.70</b>	<b>-9.88</b>	<b>-0.28</b>

FUENTE: DNH-EXPLORACION Y EXPLOTACION

ELABORACION: COORDINACION DE LIQUIDACIONES Y ESTADISTICAS - ESTADISTICA

PETROECUADOR CITY ORIENTE

2008

MILES DE PIES CUBICOS

CAMPOS	ENERO	FEBRERO	MARZO	ABRIL	MAYO	JUNIO	JULIO	AGOSTO	SEPTIEMBRE	OCTUBRE	NOVIEMBRE	DICIEMBRE	TOTAL
BLANCA							4	665	707	725	700	713	3,514
TIPISHCA-HUAICO							38	5,551	5,558	5,494	5,435	5,577	27,653
VINITA							4	601	535	690	680	711	3,222
<b>2008</b>							<b>46</b>	<b>6,818</b>	<b>6,800</b>	<b>6,909</b>	<b>6,815</b>	<b>7,002</b>	<b>34,389</b>

FUENTE: DNH-EXPLORACION Y EXPLOTACION

ELABORACION: COORDINACION DE LIQUIDACIONES Y ESTADISTICAS - ESTADISTICA

Los campos operados por la Cia. City Oriente (bloque 27) pasa las operaciones a Petroproduccion a partir del 1 de agosto de 2008.

CITY ORIENTE

2008

MILES DE PIES CUBICOS

CAMPOS	ENERO	FEBRERO	MARZO	ABRIL	MAYO	JUNIO	JULIO	AGOSTO	SEPTIEMBRE	OCTUBRE	NOVIEMBRE	DICIEMBRE	TOTAL
BLANCA	891	838	855	796	800	658	608						
TIPISHCA-HUAICO	6,050	5,541	5,716	5,817	5,800	5,643	5,727						
VINITA	651	608	646	618	636	614	634						
<b>2008</b>	<b>7,591</b>	<b>6,986</b>	<b>7,217</b>	<b>7,231</b>	<b>7,236</b>	<b>6,915</b>	<b>6,969</b>						<b>50,146</b>
<b>2007</b>	<b>10,018</b>	<b>8,875</b>	<b>9,670</b>	<b>9,067</b>	<b>8,982</b>	<b>8,617</b>	<b>8,583</b>	<b>8,067</b>	<b>7,802</b>	<b>7,878</b>	<b>7,443</b>	<b>7,671</b>	<b>102,674</b>
<b>VARIACION%</b>	<b>0</b>	<b>-21.28</b>	<b>-25.36</b>	<b>-20.25</b>	<b>-19.44</b>	<b>-19.75</b>	<b>-18.80</b>	<b>-100.00</b>	<b>-100.00</b>	<b>-100.00</b>	<b>-100.00</b>	<b>-100.00</b>	<b>-51.16</b>

FUENTE: DNH-EXPLORACION Y EXPLOTACION

ELABORACION: COORDINACION DE LIQUIDACIONES Y ESTADISTICAS - ESTADISTICA

AGIP OIL

2008

MILES DE PIES CUBICOS

CAMPOS	ENERO	FEBRERO	MARZO	ABRIL	MAYO	JUNIO	JULIO	AGOSTO	SEPTIEMBRE	OCTUBRE	NOVIEMBRE	DICIEMBRE	TOTAL
VILLANO	24,112	24,045	22,945	23,823	21,824	19,387	23,940	27,060	23,567	22,653	21,523	22,090	276,969
<b>2008</b>	<b>24,112</b>	<b>24,045</b>	<b>22,945</b>	<b>23,823</b>	<b>21,824</b>	<b>19,387</b>	<b>23,940</b>	<b>27,060</b>	<b>23,567</b>	<b>22,653</b>	<b>21,523</b>	<b>22,090</b>	<b>276,969</b>
<b>2007</b>	<b>11,654</b>	<b>7,238</b>	<b>10,307</b>	<b>13,272</b>	<b>19,426</b>	<b>17,377</b>	<b>17,727</b>	<b>16,949</b>	<b>16,883</b>	<b>14,419</b>	<b>11,766</b>	<b>12,127</b>	<b>169,145</b>
<b>VARIACION%</b>	<b>106.89</b>	<b>232.22</b>	<b>122.61</b>	<b>79.50</b>	<b>12.34</b>	<b>11.57</b>	<b>35.05</b>	<b>59.66</b>	<b>39.59</b>	<b>57.11</b>	<b>82.92</b>	<b>82.15</b>	<b>63.75</b>

FUENTE: DNH-EXPLORACION Y EXPLOTACION

ELABORACION: COORDINACION DE LIQUIDACIONES Y ESTADISTICAS - ESTADISTICA

ECUADOR TLC

2008

MILES DE PIES CUBICOS

CAMPOS	ENERO	FEBRERO	MARZO	ABRIL	MAYO	JUNIO	JULIO	AGOSTO	SEPTIEMBRE	OCTUBRE	NOVIEMBRE	DICIEMBRE	TOTAL
CAMPO UNIFICADO PALO AZUL	366,844	367,423	365,472	351,344	334,120	303,491	329,336	345,736	344,747	341,125	325,246	336,340	4,111,224
PATA	262	260	271	261	255	268	272	269	247	262	237	274	5,604
<b>2008</b>	<b>367,106</b>	<b>367,683</b>	<b>365,743</b>	<b>351,605</b>	<b>334,375</b>	<b>303,759</b>	<b>329,608</b>	<b>346,005</b>	<b>344,994</b>	<b>341,387</b>	<b>325,483</b>	<b>339,080</b>	<b>4,116,828</b>
<b>2007</b>	<b>382,014</b>	<b>388,807</b>	<b>103,007</b>	<b>313,307</b>	<b>343,328</b>	<b>340,379</b>	<b>330,375</b>	<b>293,832</b>	<b>313,914</b>	<b>304,958</b>	<b>347,896</b>	<b>361,071</b>	<b>3,822,889</b>
<b>VARIACION%</b>	<b>-3.90</b>	<b>-5.43</b>	<b>255.07</b>	<b>12.22</b>	<b>-2.61</b>	<b>-10.76</b>	<b>-0.23</b>	<b>17.76</b>	<b>9.90</b>	<b>11.95</b>	<b>-6.44</b>	<b>-6.09</b>	<b>7.69</b>

FUENTE: DNH-EXPLORACION Y EXPLOTACION

ELABORACION: COORDINACION DE LIQUIDACIONES Y ESTADISTICAS - ESTADISTICA

ESPOL

2008

MILES DE PIES CUBICOS

CAMPOS	ENERO	FEBRERO	MARZO	ABRIL	MAYO	JUNIO	JULIO	AGOSTO	SEPTIEMBRE	OCTUBRE	NOVIEMBRE	DICIEMBRE	TOTAL
CAMPO MORILLO	0	0	0	0	0	0	0	0	0	0	0	0	0
CAMPOS DEL CENTRO	6,605	6,094	6,705	6,440	6,612	6,515	6,700	6,626	6,404	6,243	7,754	22,232	94,930
CAMPOS DEL NORTE	6,376	6,178	8,461	6,443	6,706	6,290	6,750	6,787	6,540	6,479	5,223	0	72,233
CAMPOS DEL SUR	6,133	5,533	5,841	6,008	6,221	6,228	6,243	6,231	6,063	6,023	4,733	0	65,257
<b>2008</b>	<b>19,114</b>	<b>17,805</b>	<b>21,007</b>	<b>18,891</b>	<b>19,539</b>	<b>19,033</b>	<b>19,693</b>	<b>19,644</b>	<b>19,007</b>	<b>18,745</b>	<b>17,710</b>	<b>22,232</b>	<b>232,420</b>
<b>2007</b>	<b>19,389</b>	<b>17,399</b>	<b>19,456</b>	<b>18,974</b>	<b>19,567</b>	<b>19,006</b>	<b>19,746</b>	<b>19,481</b>	<b>18,316</b>	<b>19,000</b>	<b>18,568</b>	<b>19,277</b>	<b>228,179</b>
<b>VARIACION%</b>	<b>-1.42</b>	<b>2.33</b>	<b>7.97</b>	<b>-0.44</b>	<b>-0.14</b>	<b>0.14</b>	<b>-0.27</b>	<b>0.84</b>	<b>3.77</b>	<b>-1.34</b>	<b>-4.62</b>	<b>15.33</b>	<b>1.86</b>

FUENTE: DNH-EXPLORACION Y EXPLOTACION

ELABORACION: COORDINACION DE LIQUIDACIONES Y ESTADISTICAS - ESTADISTICA

**CANADA GRANDE  
2008**

MILES DE PIES CUBICOS

CAMPOS	ENERO	FEBRERO	MARZO	ABRIL	MAYO	JUNIO	JULIO	AGOSTO	SEPTIEMBRE	OCTUBRE	NOVIEMBRE	DICIEMBRE	TOTAL
PACOA	331	323	329	318	335	312	314	318	285	237	232	254	3,587
<b>2008</b>	<b>331</b>	<b>323</b>	<b>329</b>	<b>318</b>	<b>335</b>	<b>312</b>	<b>314</b>	<b>318</b>	<b>285</b>	<b>237</b>	<b>232</b>	<b>254</b>	<b>3,587</b>
<b>2007</b>	<b>344</b>	<b>315</b>	<b>343</b>	<b>335</b>	<b>341</b>	<b>329</b>	<b>336</b>	<b>335</b>	<b>323</b>	<b>332</b>	<b>319</b>	<b>330</b>	<b>3,982</b>
<b>VARIACION%</b>	<b>-4.03</b>	<b>2.45</b>	<b>-4.21</b>	<b>-5.07</b>	<b>-1.94</b>	<b>-5.19</b>	<b>-6.71</b>	<b>-5.01</b>	<b>-11.60</b>	<b>-28.47</b>	<b>-27.21</b>	<b>-22.94</b>	<b>-9.92</b>

FUENTE: DNH-EXPLORACION Y EXPLOTACION

ELABORACION: COORDINACION DE LIQUIDACIONES Y ESTADISTICAS - ESTADISTICA

**PRODUCCION DE GAS ASOCIADO POR EMPRESAS:  
2008**

Miles de Pies Cúbicos

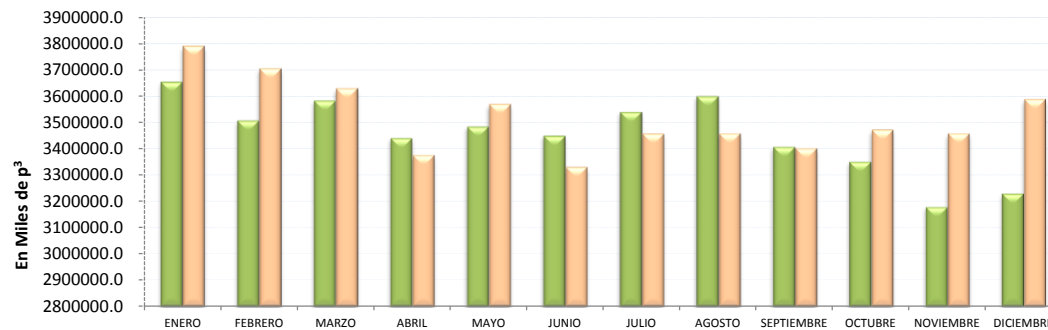
EMPRESAS	ENERO	FEBRERO	MARZO	ABRIL	MAYO	JUNIO	JULIO	AGOSTO	SEPTIEMBRE	OCTUBRE	NOVIEMBRE	DICIEMBRE	TOTAL
PETROPRODUCCION	1,498,022	1,459,395	1,451,602	1,403,721	1,452,063	1,491,814	1,493,798	1,518,666	1,409,860	1,338,417	1,213,285	1,232,490	16,963,133
SIPEC	36,543	31,825	34,578	32,547	25,215	29,601	40,875	43,847	41,383	43,091	45,197	47,752	452,454
PETROECUADOR- PERENCO	10,347	9,991	11,251	9,651	9,991	10,887	12,504	12,588	12,727	12,522	12,004	12,259	136,722
PETROLEOS SUDAMERICANOS	26,676	27,549	26,872	25,337	25,336	24,424	25,448	28,581	26,643	26,630	25,699	28,808	318,002
TECPECUADOR	516,758	485,482	514,521	476,024	501,202	475,240	496,192	491,753	487,681	497,210	483,989	491,887	5,917,939
PETROBELL	26,419	24,792	24,796	25,369	24,160	20,605	20,877	19,999	16,421	17,842	18,227	18,109	257,616
SUELOPETROL	-	-	-	6,056	13,746	12,583	9,932	10,119	9,428	10,333	10,277	15,419	97,893
PERENCO	19,274	18,883	17,520	18,317	18,765	17,987	17,056	17,597	16,096	17,233	20,325	20,729	219,782
PETROECUADOR-BLOQ. 15	609,956	564,452	589,204	508,283	-	-	-	-	-	-	-	-	2,271,895
PETROAMAZONAS	-	-	-	57,184	550,275	548,479	562,620	579,872	543,716	531,137	527,733	528,661	4,429,677
PETROORIENTAL	45,368	42,361	45,681	48,504	48,497	49,292	48,009	47,877	42,921	44,828	43,238	44,583	551,159
REPSOL YPF	235,708	227,394	237,106	226,430	228,716	219,847	220,689	230,830	215,313	223,128	214,137	203,316	2,682,615
ANDES PETROLEUM	211,303	198,054	213,319	201,687	203,429	199,356	211,010	198,564	190,665	198,923	193,641	195,529	2,415,480
PETROECUADOR CITY ORIENTE	-	-	-	-	-	-	46	6,818	6,800	6,909	6,815	7,002	34,389
CITY ORIENTE	7,591	6,986	7,217	7,231	7,236	6,915	6,969	-	-	-	-	-	50,146
AGIP OIL ECUADOR	24,112	24,045	22,945	23,823	21,824	19,387	23,940	27,060	23,567	22,653	21,523	22,090	276,969
ECUADOR TLC	367,106	367,683	365,743	351,605	334,375	303,759	329,608	346,005	344,994	341,387	325,483	339,080	4,116,828
ESPOL	19,114	17,805	21,007	18,891	19,539	19,033	19,693	19,644	19,007	18,745	17,710	22,232	232,420
CANADA GRANDE	331	323	329	318	335	312	314	318	285	237	232	254	3,587
<b>2008</b>	<b>3,654,628</b>	<b>3,507,019</b>	<b>3,583,690</b>	<b>3,440,978</b>	<b>3,484,704</b>	<b>3,449,521</b>	<b>3,539,579</b>	<b>3,600,138</b>	<b>3,407,507</b>	<b>3,351,226</b>	<b>3,179,516</b>	<b>3,230,200</b>	<b>41,428,706</b>
<b>2007</b>	<b>3,789,665</b>	<b>3,704,149</b>	<b>3,628,438</b>	<b>3,375,632</b>	<b>3,569,611</b>	<b>3,330,310</b>	<b>3,456,908</b>	<b>3,457,652</b>	<b>3,401,231</b>	<b>3,471,351</b>	<b>3,457,944</b>	<b>3,588,153</b>	<b>42,231,043</b>
<b>2008 PROMEDIO DIA CALENDARIO</b>	<b>117,891</b>	<b>120,932</b>	<b>115,603</b>	<b>114,699</b>	<b>112,410</b>	<b>114,984</b>	<b>114,180</b>	<b>116,133</b>	<b>113,584</b>	<b>108,104</b>	<b>105,984</b>	<b>104,200</b>	<b>113,193</b>

FUENTE: DNH-EXPLORACION Y EXPLOTACION

ELABORACION: COORDINACION DE LIQUIDACIONES Y ESTADISTICAS - ESTADISTICA

**PRODUCCION TOTAL DE GAS ASOCIADO**

■ 2008 ■ 2007



PRODUCCION DE GAS ASOCIADO POR EMPRESAS: PROMEDIO DIA CALENDARIO

2008

Miles de Pies Cúbicos

EMPRESAS	ENERO	FEBRERO	MARZO	ABRIL	MAYO	JUNIO	JULIO	AGOSTO	SEPTIEMBRE	OCTUBRE	NOVIEMBRE	DICIEMBRE	TOTAL
PETROPRODUCCION	48,323	50,324	46,826	46,791	46,841	49,727	48,187	48,989	46,995	43,175	40,443	39,758	46,347
SIPEC	1,179	1,097	1,115	1,085	813	987	1,319	1,414	1,379	1,390	1,507	1,540	1,236
PETROECUADOR-PERENCO	334	345	363	322	322	363	403	406	424	404	400	395	374
PETROLEOS SUDAMERICANOS	861	950	867	845	817	814	821	922	888	859	857	929	869
TECPECUADOR	16,670	16,741	16,597	15,867	16,168	15,841	16,006	15,863	16,256	16,039	16,133	15,867	16,169
PETROBELL	852	855	800	846	779	687	673	645	547	576	608	584	704
SUELOPETROL	-	-	-	202	443	419	320	326	314	333	343	497	267
PERENCO	622	651	565	611	605	600	550	568	537	556	678	669	600
PETROECUADOR-BLOQ. 15	19,676	19,464	19,007	16,943	-	-	-	-	-	-	-	-	6,207
PETROAMAZONAS	-	-	-	1,906	17,751	18,283	18,149	18,706	18,124	17,133	17,591	17,054	12,103
PETROORIENTAL	1,463	1,461	1,474	1,617	1,564	1,643	1,549	1,544	1,431	1,446	1,441	1,438	1,506
REPSOL YPF	7,603	7,841	7,649	7,548	7,378	7,328	7,119	7,446	7,177	7,198	7,138	6,559	7,330
ANDES PETROLEUM	6,816	6,829	6,881	6,723	6,562	6,645	6,807	6,405	6,356	6,417	6,455	6,307	6,600
PETROECUADOR CITY ORIENTE	-	-	-	-	-	-	1	220	227	223	227	226	94
CITY ORIENTE	245	241	233	241	233	231	225	-	-	-	-	-	137
AGIP OIL ECUADOR	778	829	740	794	704	646	772	873	786	731	717	713	757
ECUADOR TLC	11,842	12,679	11,798	11,720	10,786	10,125	10,633	11,161	11,500	11,012	10,849	10,938	11,248
ESPOL	617	614	678	630	630	634	635	634	634	605	590	717	635
CANADA GRANDE	11	11	11	11	11	10	10	10	10	8	8	8	10
<b>2008</b>	<b>117,891</b>	<b>120,932</b>	<b>115,603</b>	<b>114,699</b>	<b>112,410</b>	<b>114,984</b>	<b>114,180</b>	<b>116,133</b>	<b>113,584</b>	<b>108,104</b>	<b>105,984</b>	<b>104,200</b>	<b>113,193</b>
<b>2007</b>	<b>122,247</b>	<b>132,291</b>	<b>117,046</b>	<b>112,521</b>	<b>115,149</b>	<b>111,010</b>	<b>111,513</b>	<b>111,537</b>	<b>113,374</b>	<b>111,979</b>	<b>115,265</b>	<b>115,747</b>	<b>115,701</b>

FUENTE: DNH-EXPLORACION Y EXPLOTACION

ELABORACION: COORDINACION DE LIQUIDACIONES Y ESTADISTICAS - ESTADISTICA

VI.

PRODUCCION DE GAS NATURAL

PRODUCCION FISCALIZADA DE GAS NATURAL  
2008  
Miles de Pies Cúbicos

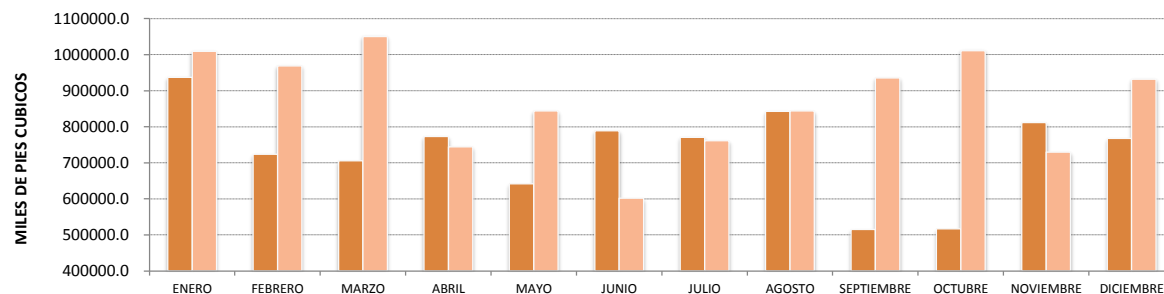
EDC-ECUADOR LTD	ENERO	FEBRERO	MARZO	ABRIL	MAYO	JUNIO	JULIO	AGOSTO	SEPTIEMBRE	OCTUBRE	NOVIEMBRE	DICIEMBRE	TOTAL
EDC-CAMPO AMISTAD	841,937	651,138	635,076	695,485	577,381	709,535	693,527	758,248	463,630	464,832	730,140	690,662	7,911,591
PETECU-CAMPO AMISTAD	95,121	72,349	70,564	77,276	64,153	78,837	77,059	84,250	51,514	51,648	81,127	76,740	880,638
<b>2008</b>	<b>937,058</b>	<b>723,487</b>	<b>705,640</b>	<b>772,761</b>	<b>641,534</b>	<b>788,372</b>	<b>770,586</b>	<b>842,498</b>	<b>515,144</b>	<b>516,480</b>	<b>811,267</b>	<b>767,402</b>	<b>8,792,229</b>
<b>2007</b>	<b>1,009,046</b>	<b>968,278</b>	<b>1,050,021</b>	<b>743,918</b>	<b>843,959</b>	<b>601,760</b>	<b>761,302</b>	<b>843,490</b>	<b>934,863</b>	<b>1,010,787</b>	<b>729,164</b>	<b>931,698</b>	<b>10,428,286</b>
<b>VARIACIÓN %</b>	<b>(7.13)</b>	<b>(25.28)</b>	<b>(32.80)</b>	<b>3.88</b>	<b>(23.99)</b>	<b>31.01</b>	<b>1.22</b>	<b>(0.12)</b>	<b>(44.90)</b>	<b>(48.90)</b>	<b>11.26</b>	<b>(17.63)</b>	<b>(15.69)</b>

FUENTE: DNH - COORDINACION DE TRANSPORTE Y ALMACENAMIENTO

ELABORACION: COORDINACION DE LIQUIDACIONES Y ESTADISTICAS - ESTADISTICA

PRODUCCION FISCALIZADA DE GAS NATURAL

■ 2008 ■ 2007



<b>ENTREGAS DE GAS NATURAL A MACHALA POWER</b>		
<b>2008</b>		
	<b>EDC - BAJO ALTO</b>	
MESES	MPCS	MMBTU
ENERO	937,058	944,555
FEBRERO	723,487	729,275
MARZO	705,640	713,763
ABRIL	772,761	782,035
MAYO	641,534	653,088
JUNIO	788,372	794,181
JULIO	770,586	777,143
AGOSTO	842,498	846,710
SEPTIEMBRE	515,144	519,575
OCTUBRE	516,480	519,299
NOVIEMBRE	811,267	817,722
DICIEMBRE	767,402	777,914
<b>TOTAL</b>	<b>8,792,229</b>	<b>8,875,260</b>

FUENTE: DNH- COORDINACION DE TRANSPORTE Y ALMACENAMIENTO  
 ELABORACION: DNH - COORDINACION DE LIQUIDACIONES Y ESTADISTICAS  
 ESTADISTICA



**VII.  
TRANSPORTE DE PETROLEO CRUDO**

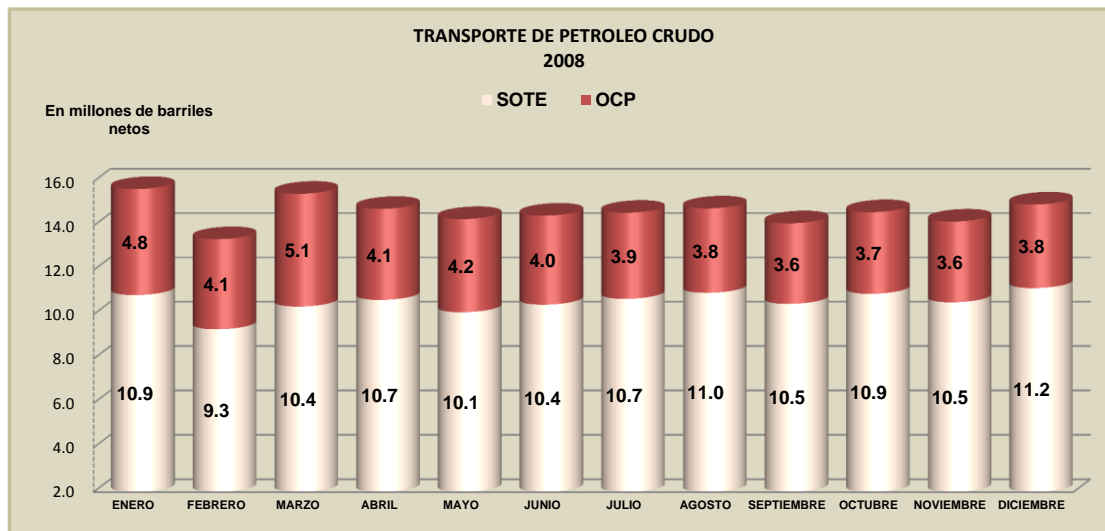
**TRANSPORTE DE PETROLEO CRUDO POR EL SOTE Y OCP  
2008  
En Barriles**

M E S	SOTE		OCP		TOTAL	
	VOLUMEN BRUTO	VOLUMEN NETO	VOLUMEN BRUTO	VOLUMEN NETO	VOLUMEN BRUTO	VOLUMEN NETO
ENERO	10,947,922	10,871,881	4,796,296	4,781,991	15,744,218	15,653,871
FEBRERO	9,381,229	9,330,157	4,075,922	4,062,771	13,457,151	13,392,928
MARZO	10,418,078	10,351,881	5,105,158	5,089,712	15,523,236	15,441,593
ABRIL	10,724,467	10,652,564	4,115,969	4,105,237	14,840,436	14,757,800
MAYO	10,160,392	10,095,848	4,215,352	4,204,569	14,375,743	14,300,417
JUNIO	10,502,473	10,437,321	4,026,136	4,016,387	14,528,608	14,453,709
JULIO	10,769,365	10,701,162	3,891,685	3,880,573	14,661,051	14,581,734
AGOSTO	11,034,643	10,971,663	3,819,056	3,808,529	14,853,699	14,780,192
SEPTIEMBRE	10,530,983	10,472,203	3,647,701	3,637,321	14,178,684	14,109,524
OCTUBRE	10,983,655	10,926,837	3,694,991	3,684,769	14,678,646	14,611,606
NOVIEMBRE	10,602,733	10,544,575	3,653,038	3,643,318	14,255,771	14,187,893
DICIEMBRE	11,250,807	11,186,012	3,783,078	3,770,950	15,033,884	14,956,962
<b>2008</b>	<b>127,306,747</b>	<b>126,542,104</b>	<b>48,824,381</b>	<b>48,686,125</b>	<b>176,131,128</b>	<b>175,228,229</b>
<b>2007</b>	<b>121,929,704</b>	<b>121,118,352</b>	<b>54,501,469</b>	<b>54,333,253</b>	<b>176,431,172</b>	<b>175,451,606</b>
<b>VARIACION %</b>	<b>4.41</b>	<b>4.48</b>	<b>(10.42)</b>	<b>(10.39)</b>	<b>(0.17)</b>	<b>(0.13)</b>

NOTA: LA DIFERENCIA ENTRE VOLUMEN BRUTO Y VOLUMEN NETO SE EXPLICA POR LOS CONSUMOS EN ESTACIONES Y POR LA RELACION AGUA-CRUDO (BSW).

FUENTE: DNH - TRANSPORTE Y ALMACENAMIENTO

ELABORACION: COORDINACION DE LIQUIDACIONES Y ESTADISTICAS - ESTADISTICA



FUENTE: DNH - COORDINACION DE TRANSPORTE Y ALMACENAMIENTO

ELABORACION: COORDINACION DE LIQUIDACIONES Y ESTADISTICAS - ESTADISTICA

**SOTE: CONSUMO EN ESTACIONES DE BOMBEO**

2 0 0 8

- BARRILES NETOS -

ESTACIONES	ENERO	FEBRERO	MARZO	ABRIL	MAYO	JUNIO	JULIO	AGOSTO	SEPTIEMBRE	OCTUBRE	NOVIEMBRE	DICIEMBRE	TOTAL
LAGO AGRIO	9,670	8,809	9,194	10,261	9,515	10,090	10,830	10,825	10,258	11,043	10,765	11,276	122,536
LUMBAQUI	9,681	8,373	9,352	9,685	9,171	9,657	9,732	10,469	9,688	10,346	9,713	10,220	116,087
EL SALADO	7,747	6,758	7,118	8,083	7,501	7,593	7,831	8,202	7,747	8,056	7,618	8,267	92,520
BAEZA	13,052	11,913	12,161	13,046	12,452	12,885	13,553	14,038	13,155	13,097	12,387	13,691	155,430
PAPALLACTA	12,874	11,413	11,871	13,060	12,163	12,268	12,848	13,468	12,520	12,603	13,026	13,285	151,399
QUININDE	4,969	4,042	4,879	5,230	4,277	4,766	4,766	5,238	4,918	5,601	5,030	2,358	56,073
<b>2008</b>	<b>57,993</b>	<b>51,308</b>	<b>54,575</b>	<b>59,365</b>	<b>55,079</b>	<b>57,258</b>	<b>59,560</b>	<b>62,239</b>	<b>58,286</b>	<b>60,746</b>	<b>58,539</b>	<b>59,097</b>	<b>694,046</b>
<b>2007</b>	<b>52,398</b>	<b>43,910</b>	<b>45,368</b>	<b>45,691</b>	<b>46,343</b>	<b>55,746</b>	<b>58,690</b>	<b>60,567</b>	<b>56,094</b>	<b>56,504</b>	<b>54,741</b>	<b>59,927</b>	<b>635,978</b>
<b>VARIACION %</b>	<b>10.68</b>	<b>16.85</b>	<b>20.29</b>	<b>29.93</b>	<b>18.85</b>	<b>2.71</b>	<b>1.48</b>	<b>2.76</b>	<b>3.91</b>	<b>7.51</b>	<b>6.94</b>	<b>(1.39)</b>	<b>9.13</b>

FUENTE: DNH - COORDINACION DE TRANSPORTE Y ALMACENAMIENTO

ELABORACION: COORDINACION DE LIQUIDACIONES Y ESTADISTICAS - ESTADISTICA

VIII  
COMERCIALIZACION DE PETROLEO CRUDO

PETROLEO CRUDO FISCALIZADO POR EMPRESAS (\*)

DESDE 06H00 1 ENERO/08 - 06H00 1 ENERO/09

2 0 0 8 / Barriles Nts.

EMPRESAS	ENERO	FEBRERO	MARZO	ABRIL	MAYO	JUNIO	JULIO	AGOSTO	SEPTIEMBRE	OCTUBRE	NOVIEMBRE	DICIEMBRE	TOTAL
<b>PETROECUADOR</b>	<b>8,453,197</b>	<b>7,855,192</b>	<b>8,460,695</b>	<b>8,214,562</b>	<b>8,322,554</b>	<b>8,185,065</b>	<b>8,472,237</b>	<b>8,550,233</b>	<b>8,475,848</b>	<b>8,655,642</b>	<b>8,744,259</b>	<b>9,189,576</b>	<b>101,579,061</b>
EX-CONSORCIO***	3,858,706	3,624,083	3,857,200	3,838,495	3,809,112	3,744,115	3,898,865	3,844,211	3,926,008	4,007,759	4,000,244	4,287,507	46,696,304
NORORIENTE	970,867	909,512	996,586	915,572	965,328	908,550	975,007	941,938	951,736	934,224	962,076	1,044,339	11,475,735
<b>PETROECUADOR BLOQUE 27</b>													
ALIANZAS OPERATIVAS-VICTOR HUGO RUALES	109,002	98,692	124,433	124,631	117,697	137,129	144,469	137,743	129,140	131,428	129,124	135,774	1,519,263
ALIANZAS OPERATIVAS-ATACAPI-PARAHUACU	79,381	68,006	73,053	67,603	65,667	66,321	66,610	78,497	66,321	104,000	118,598	123,958	986,499
SIPEC-PARAISO-BIGUNO-HUACHITO	98,430	88,677	101,379	96,802	100,587	101,138	99,404	100,657	90,603	100,990	88,320	92,961	1,159,947
SIPEC-MAURO DAVALOS	446,159	370,073	413,140	417,975	407,163	438,437	448,885	421,346	412,224	429,750	406,247	397,230	5,008,629
<b>PETROECUADOR BLOQUE 15 (PETROAMAZONAS)**</b>	<b>2,890,654</b>	<b>2,696,149</b>	<b>2,894,904</b>	<b>2,753,484</b>	<b>2,857,000</b>	<b>2,789,375</b>	<b>2,838,996</b>	<b>2,938,424</b>	<b>2,810,148</b>	<b>2,860,878</b>	<b>2,955,498</b>	<b>3,021,834</b>	<b>34,307,344</b>
LIMONCOCHA	348,634	352,552	377,286	350,618	365,215	329,185	345,025	371,480	362,168	361,659	391,275	362,762	4,317,860
JIVINO-LAGUNA	277,352	259,005	274,381	266,141	334,344	326,608	367,292	380,524	355,748	387,258	364,243	333,212	3,926,107
YANAQUINCHA-PAKA-PALMAR OESTE-PALMERAS	355,425	348,237	378,117	375,493	372,356	419,389	435,286	466,812	418,489	444,985	465,682	520,254	5,000,525
EDEN-YUTURI	1,909,243	1,736,355	1,865,120	1,761,231	1,785,085	1,714,193	1,691,393	1,719,608	1,673,743	1,666,976	1,734,299	1,805,606	21,062,852
<b>PRESTACION DE SERVICIOS</b>	<b>799,506</b>	<b>727,676</b>	<b>820,152</b>	<b>774,355</b>	<b>702,328</b>	<b>623,765</b>	<b>778,828</b>	<b>828,435</b>	<b>837,832</b>	<b>699,727</b>	<b>724,501</b>	<b>750,755</b>	<b>9,067,859</b>
AGIP OIL ECUADOR	799,506	727,676	820,152	774,355	702,328	623,765	778,828	828,435	837,832	699,727	724,501	750,755	9,067,859
<b>SERVICIOS ESPECIFICOS</b>	<b>341,526</b>	<b>330,330</b>	<b>366,031</b>	<b>337,897</b>	<b>350,288</b>	<b>330,745</b>	<b>320,939</b>	<b>304,599</b>	<b>297,156</b>	<b>297,010</b>	<b>275,501</b>	<b>280,204</b>	<b>3,832,226</b>
REPSOL YPF : TIVAGUANO	297,626	293,753	319,598	300,107	300,861	286,194	280,236	268,425	249,192	242,006	233,809	238,179	3,309,986
ESPOL	43,900	36,577	46,433	37,791	49,427	44,551	40,703	36,174	47,963	55,004	41,692	42,025	522,240
<b>PARTICIPACION ESTADO</b>	<b>1,541,296</b>	<b>1,378,501</b>	<b>1,456,874</b>	<b>1,425,974</b>	<b>1,403,351</b>	<b>1,357,491</b>	<b>1,383,165</b>	<b>1,357,491</b>	<b>1,338,237</b>	<b>1,380,197</b>	<b>1,382,313</b>	<b>1,437,103</b>	<b>16,804,784</b>
ANDES PETROLEUM 1)	397,113	364,271	392,872	370,898	372,272	364,846	385,607	361,797	349,371	361,093	351,446	355,839	4,427,425
CITY ORIENTE	11,774	10,539	11,563	11,148	11,177	10,427	10,485	-	-	-	-	-	77,113
REPSOL YPF: BOGUI CAPIRON	19,135	18,659	19,367	19,906	19,906	19,509	19,330	20,042	19,393	19,623	19,027	19,247	233,446
REPSOL YPF: BLOQUE 16	256,183	230,753	239,198	227,889	236,173	221,431	220,361	213,000	201,405	205,450	195,151	204,015	2,651,008
PETROORIENTAL BLOQUE 14	24,136	19,266	23,350	25,226	25,226	23,500	21,539	21,901	28,611	43,348	40,994	41,347	339,055
PETROORIENTAL BLOQUE 17	41,718	39,271	44,456	46,839	45,124	46,855	44,885	47,390	70,471	76,961	74,884	78,258	657,112
PERENCO : COCA-PAYAMINO (UNIFICADO)	51,840	43,297	53,044	49,417	49,936	49,174	50,598	51,402	47,668	47,860	47,032	46,327	587,595
PERENCO-GACELA (BLOQ. 7)	103,752	87,474	87,722	84,772	81,019	79,708	79,742	78,551	73,931	72,531	66,745	66,206	962,452
PERENCO : YURALPA (BLOQ.21)	65,728	62,783	60,749	64,672	62,098	59,617	62,607	62,568	58,756	59,286	56,203	56,370	731,437
ECUADOR TLC	569,616	502,187	520,567	527,622	500,114	444,859	487,509	499,978	488,630	493,630	530,831	569,055	6,134,598
CNPC	-	-	-	-	-	-	-	-	-	-	-	-	-
CANADA GRANDE	300	-	659	-	307	358	502	563	-	415	-	439	3,542
<b>CAMPOS MARGINALES</b>	<b>355,543</b>	<b>314,414</b>	<b>354,957</b>	<b>341,436</b>	<b>386,536</b>	<b>347,440</b>	<b>378,172</b>	<b>401,285</b>	<b>390,543</b>	<b>434,842</b>	<b>424,247</b>	<b>414,481</b>	<b>4,543,894</b>
TECPECUADOR: BERMEJO	137,414	115,424	139,366	123,604	132,112	116,987	118,530	115,278	119,295	134,925	123,507	103,313	1,479,755
PETROLEOS SUDAMERICANOS: PINDO	80,027	71,400	81,955	74,529	75,268	63,063	83,506	108,463	104,204	120,012	122,958	112,363	1,097,748
PETROLEOS SUDAMERICANOS: PALANDA -Y SUR	48,465	44,579	49,897	44,232	45,484	45,705	48,292	44,768	48,468	43,312	44,936	548,705	
PETROBELL-TIGUINO	89,637	83,011	83,739	78,588	83,927	78,221	80,013	79,142	73,915	81,830	84,940	81,847	978,810
SUELOPETROL 1)	-	-	-	20,482	49,746	48,601	50,418	50,110	48,361	49,607	49,530	72,021	438,875
<b>TOTAL PETROECUADOR</b>	<b>11,491,067</b>	<b>10,606,113</b>	<b>11,458,708</b>	<b>11,094,224</b>	<b>11,165,058</b>	<b>10,807,297</b>	<b>11,333,341</b>	<b>11,442,042</b>	<b>11,339,616</b>	<b>11,467,419</b>	<b>11,550,821</b>	<b>12,072,118</b>	<b>135,827,824</b>
<b>PARTICIPACION DE COMPAÑIAS</b>	<b>4,015,405</b>	<b>3,614,830</b>	<b>3,849,977</b>	<b>3,742,094</b>	<b>3,741,950</b>	<b>3,578,436</b>	<b>3,661,563</b>	<b>3,533,328</b>	<b>3,317,635</b>	<b>3,375,103</b>	<b>3,154,756</b>	<b>3,232,184</b>	<b>42,817,260</b>
PETROORIENTAL BLOQUE 14	161,524	128,936	172,901	156,267	168,819	157,267	144,147	146,570	126,912	130,044	122,982	124,042	1,740,412
PETROORIENTAL BLOQUE 17	245,995	231,566	262,134	276,187	266,074	276,285	264,666	279,438	224,812	225,522	219,437	229,325	3,001,442
ANDES PETROLEUM 1)	1,032,641	949,390	1,023,197	968,698	975,563	954,996	1,007,114	951,771	919,516	948,480	924,764	934,215	11,590,346
CITY ORIENTE**	82,421	73,772	80,942	78,034	78,240	72,986	73,394	-	-	-	-	-	539,788
REPSOL YPF: BOGUI-CAPIRON	87,172	85,002	92,061	88,229	90,683	88,873	88,060	91,302	88,345	89,394	86,678	87,679	1,063,478
REPSOL YPF : BLOQUE 16	1,095,705	986,939	1,023,060	974,692	1,010,121	947,070	942,493	911,011	861,420	878,720	834,668	872,583	11,338,482
PERENCO : COCA-PAYAMINO (UNIFICADO)	120,959	101,027	123,769	115,307	116,517	114,739	118,062	119,937	111,225	111,673	109,742	108,096	1,371,054
PERENCO GACELA (BLOQ. 7)	307,668	259,398	260,134	251,383	240,257	236,368	236,467	233,826	219,236	215,083	197,928	196,328	2,854,076
PERENCO : YURALPA (BLOQ. 21)	318,648	304,368	294,507	313,529	301,049	289,019	303,517	303,325	284,849	287,415	272,468	273,277	3,545,970
ECUADOR TLC	560,769	494,432	513,081	519,768	492,682	438,558	480,453	492,572	481,321	486,132	386,089	403,850	5,749,706
CNPC	-	-	-	-	-	-	-	-	-	-	-	-	-
CANADA GRANDE	1,903	-	4,191	-	1,947	2,274	3,188	3,576	-	2,638	-	2,789	22,506
<b>CAMPOS MARGINALES</b>	<b>224,494</b>	<b>197,904</b>	<b>225,588</b>	<b>200,192</b>	<b>210,940</b>	<b>182,528</b>	<b>205,258</b>	<b>225,073</b>	<b>216,065</b>	<b>234,833</b>	<b>218,942</b>	<b>196,363</b>	<b>2,538,180</b>
TECPECUADOR: BERMEJO	55,518	44,323	48,288	44,450	52,442	44,450	44,565	42,678	45,788	54,074	48,231	35,739	572,745
PETROLEOS SUDAMERICANOS: PINDO	47,193	41,459	48,691	43,406	43,498	34,503	49,895	69,275	66,449	78,242	81,012	72,303	675,927
PETROLEOS SUDAMERICANOS: PALANDA -Y SUR	47,573	43,561	49,350	42,725	43,872	38,176	44,147	47,358	43,391	47,577	41,583	43,192	532,503
PETROBELL-TIGUINO	74,211	68,561	70,898	65,774	71,116	65,349	66,582	65,573	60,360	54,938	47,547	43,235	754,142
SUELOPETROL-PUCUNA 1)	-	-	-	-	12	51	70	190	76	2	569	1,894	2,864
<b>TOTAL PARTICIPACION COMPAÑIAS</b>	<b>4,239,899</b>	<b>3,812,734</b>	<b>4,075,565</b>	<b>3,942,286</b>	<b>3,952,890</b>	<b>3,760,964</b>	<b>3,866,821</b>	<b>3,758,401</b>	<b>3,533,700</b>	<b>3,609,935</b>	<b>3,373,698</b>	<b>3,428,547</b>	<b>45,355,440</b>
<b>2008</b>	<b>15,730,967</b>	<b>14,418,847</b>	<b>15,534,272</b>	<b>15,036,511</b>	<b>15,117,948</b>	<b>14,568,261</b>	<b>15,200,162</b>	<b>15,200,443</b>	<b>14,873,316</b>	<b>15,077,354</b>	<b>14,924,519</b>	<b>15,500,665</b>	<b>181,183,264</b>
<b>2007</b>	<b>15,634,730</b>	<b>13,906,444</b>	<b>14,575,112</b>	<b>14,544,434</b>	<b>15,335,106</b>	<b>15,125,045</b>	<b>15,467,655</b>	<b>15,495,591</b>	<b>15,108,222</b>	<b>15,546,210</b>	<b>15,166,072</b>	<b>16,223,471</b>	<b>182,128,092</b>
<b>VARIACION%</b>		<b>3.68</b>	<b>6.58</b>	<b>3.38</b>	<b>(1.42)</b>	<b>(3.68)</b>	<b>(1.73)</b>	<b>(1.90)</b>	<b>(1.55)</b>	<b>(3.02)</b>	<b>(1.59)</b>	<b>(4.46)</b>	<b>(0.52)</b>

NOTAS (\*) No incluye Crudo Reducido y Gasolina Natural

**APORTES DE PETROLEO CRUDO AL MERCADO INTERNO  
2008**

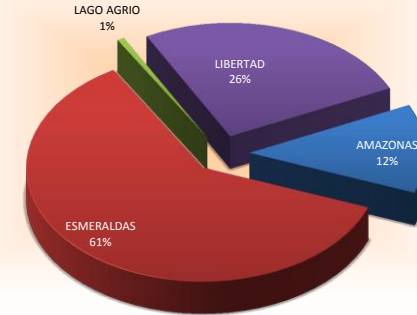
En Barriles

ENTREGAS A REFINERIAS

MESES	AMAZONAS	ESMERALDAS	LAGO AGRIO	LIBERTAD	TOTAL
ENERO	626,284	2,916,438	33,465	1,305,694	4,881,881
FEBRERO	573,392	2,429,080	33,955	1,191,471	4,227,898
MARZO	585,913	2,915,147	33,662	1,312,166	4,846,889
ABRIL	599,769	2,800,228	32,713	1,337,035	4,769,745
MAYO	634,886	2,911,133	33,414	1,430,028	5,009,460
JUNIO	595,027	2,495,511	33,440	1,354,337	4,478,315
JULIO	619,287	3,107,343	10,894	811,463	4,548,986
AGOSTO	624,924	2,913,206	31,308	1,185,722	4,755,160
SEPTIEMBRE	600,165	3,015,853	32,716	1,351,508	5,000,240
OCTUBRE	583,314	2,965,759	34,010	1,179,976	4,763,060
NOVIEMBRE	570,714	3,260,070	33,025	1,417,621	5,281,430
DICIEMBRE	621,393	3,010,739	34,786	921,439	4,588,358
<b>2008</b>	<b>7,235,068</b>	<b>34,740,507</b>	<b>377,389</b>	<b>14,798,456</b>	<b>57,151,421</b>
<b>2007</b>	<b>6,691,595</b>	<b>33,094,981</b>	<b>374,645</b>	<b>14,952,093</b>	<b>55,113,315</b>
<b>VARIACION %</b>	<b>8.12</b>	<b>4.97</b>	<b>0.73</b>	<b>(1.03)</b>	<b>3.70</b>

FUENTE: DNH - COORDINACION DE TRANSPORTE Y ALMACENAMIENTO  
ELABORACION: COORDINACION DE LIQUIDACIONES Y ESTADISTICAS - ESTADISTICA

**APORTES DE PETROLEO CRUDO AL MERCADO INTERNO  
POR REFINERIAS  
2008**

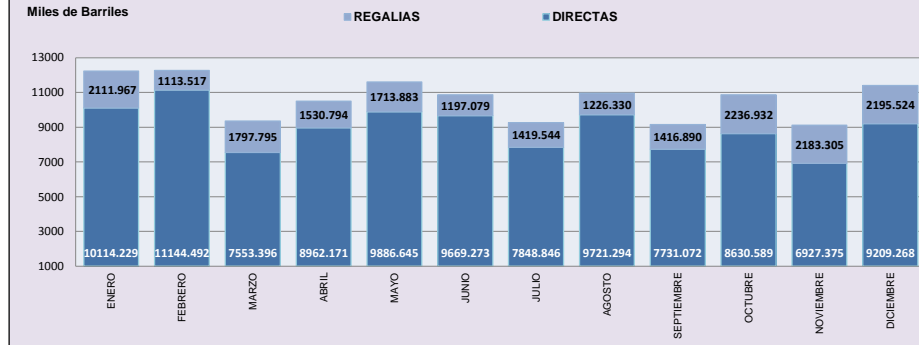


**EXPORTACIONES DE PETROLEO POR CONCEPTO  
2008**  
-En Barriles-

MESES	DIRECTAS	REGALIAS	TOTAL
ENERO	10,114,229	2,111,967	12,226,196
FEBRERO	11,144,492	1,113,517	12,258,009
MARZO	7,553,396	1,797,795	9,351,191
ABRIL	8,962,171	1,530,794	10,492,965
MAYO	9,886,645	1,713,883	11,600,528
JUNIO	9,669,273	1,197,079	10,866,352
JULIO	7,848,846	1,419,544	9,268,390
AGOSTO	9,721,294	1,226,330	10,947,624
SEPTIEMBRE	7,731,072	1,416,890	9,147,962
OCTUBRE	8,630,589	2,236,932	10,867,521
NOVIEMBRE	6,927,375	2,183,305	9,110,680
DICIEMBRE	9,209,268	2,195,524	11,404,792
<b>2008</b>	<b>107,398,650</b>	<b>20,143,560</b>	<b>127,542,210</b>
<b>2007</b>	<b>107,009,957</b>	<b>17,088,294</b>	<b>124,098,251</b>
<b>VARIACION %</b>	<b>0.36</b>	<b>17.88</b>	<b>2.78</b>

FUENTE: PETROECUADOR Y EMPRESAS PETROLERAS  
ELABORACION: COORDINACION DE LIQUIDACIONES Y ESTADISTICAS - ESTADISTICA

**EXPORTACIONES DE PETROLEO POR CONCEPTO  
2008**



FUENTE: PETROECUADOR Y EMPRESAS PETROLERAS  
ELABORACION: COORDINACION DE LIQUIDACIONES Y ESTADISTICAS - ESTADISTICA

**EXPORTACIONES DE PETROLEO CRUDO POR REGALIAS**

2008

-En Barriles-

MESES	PETROPRODUCCION	ALIANZAS OPERATIVAS	CONTRATO DE PARTICIPACION	CAMPOS MARGIN.	PENINSULA	TOTAL
ENERO	1,039,804		1,072,163			2,111,967
FEBRERO	737,289		376,228			1,113,517
MARZO	718,919		719,005	359,871		1,797,795
ABRIL	1,056,190	60,000	414,604			1,530,794
MAYO	737,757	411,951	564,175			1,713,883
JUNIO	343,069		414,486			757,554
JULIO	664,326		1,194,742			1,859,069
AGOSTO	439,497		786,833			1,226,330
SEPTIEMBRE	270,776		1,146,115			1,416,890
OCTUBRE	1,490,287		746,645			2,236,932
NOVIEMBRE	1,097,263		1,086,043			2,183,305
DICIEMBRE	1,097,318		1,098,206			2,195,524
<b>TOTAL</b>	<b>9,692,494</b>	<b>471,951</b>	<b>9,619,244</b>	<b>359,871</b>		<b>20,143,560</b>

FUENTE: LIQUIDACIONES DNH-PETROECUADOR

ELABORACION: COORDINACION DELIQUIDACIONES Y ESTADISTICAS- ESTADISTICA

**REGALIAS DE LA PRODUCCION**

2008

BARRILES

MESES	PETROPRODUCCION	ALIANZAS OPERATIVAS	CONTRATO DE PARTICIPACION	CAMPOS MARGINAL	PENINSULA	PETROAMAZON AS SOTE	PETROAMAZONA S OCP	TOTAL
ENERO	893,471	34,850	1,027,990	65,776	5,488			2,027,575
FEBRERO	838,715	30,839	923,765	58,166	4,572			1,856,057
MARZO	897,950	36,535	981,766	65,668	5,804			1,987,723
ABRIL	879,502	35,564	956,093	63,166	4,724			1,939,049
MAYO	883,272	33,922	951,880	71,509	6,178			1,946,761
JUNIO	860,743	37,638	906,264	64,277	5,569			1,874,491
JULIO	901,666	39,050	933,275	69,961	5,065	324,174	201,041	2,474,232
AGOSTO	901,610	40,004	904,802	74,237	4,444	342,508	201,100	2,468,705
SEPTIEMBRE	917,401	37,730	861,336	72,251	5,875	325,255	194,622	2,414,470
OCTUBRE	930,290	43,554	879,732	80,446	6,683	328,180	201,083	2,469,968
NOVIEMBRE	933,597	45,829	839,357	78,486	5,051	338,917	207,850	2,449,087
DICIEMBRE	1,002,297	48,050	863,819	76,677	4,996	336,337	222,702	2,554,878
<b>TOTAL</b>	<b>10,840,514</b>	<b>463,565</b>	<b>11,030,079</b>	<b>840,620</b>	<b>64,448</b>	<b>1,995,371</b>	<b>1,228,398</b>	<b>26,462,995</b>

FUENTE: LIQUIDACIONES DNH-PETROECUADOR

ELABORACION: COORDINACION DELIQUIDACIONES Y ESTADISTICAS- ESTADISTICA

EXPORTACIONES DE PETROLEO CRUDO POR EMPRESA

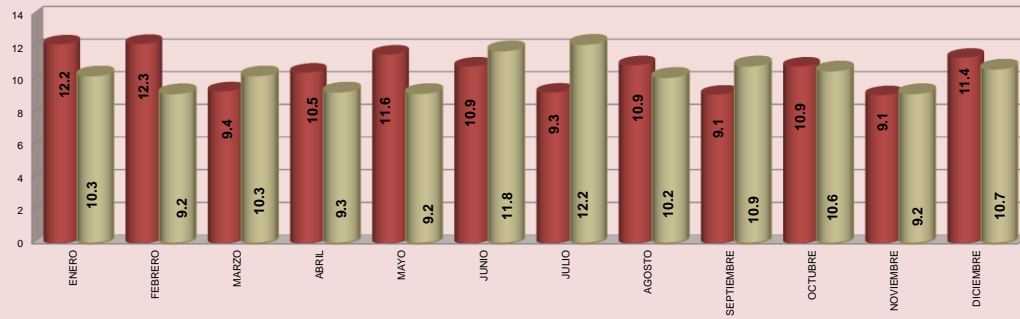
2 0 0 8  
-Barriles-

EMPRESAS	ENERO	FEBRERO	MARZO	ABRIL	MAYO	JUNIO	JULIO	AGOSTO	SEPTIEMBRE	OCTUBRE	NOVIEMBRE	DICIEMBRE	TOTAL
PETROECUADOR	4,133,513	3,669,045	1,777,529	2,007,576	2,740,392	2,910,062	2,852,273	3,495,083	3,054,807	2,594,335	2,418,471	2,519,892	34,172,978
PETROECUADOR BLOQUE 15 (OCP)*	2,591,660	1,424,959	1,471,249	1,789,286	1,086,532	1,813,868	1,431,306	1,116,114	1,064,865	667,879	1,108,185	1,132,115	16,698,018
BLOQUE 15 CRUDO ORIENTE (SOTE)	1,933,783	1,081,114	359,051	737,257	1,188,391	1,527,435	1,821,478	2,380,838	1,085,134	382,162	380,927	377,641	13,255,211
<b>PARTICIP. ESTADO REPSOL YPF BLOQUE 16 (OCP)</b>	<b>6,434</b>	<b>1,044,175</b>	<b>377,748</b>	-	1,056,532	719,598	-	725,815	377,442	1,062,013	719,376	377,610	<b>6,466,743</b>
EX-CONSORCIO													
NORORIENTE													
ALIANZAS OPERATIVAS:VICTOR HUGO RUALES													
ALIANZAS OPERATIVAS:ATACAPI-PARAHUACU	54,364	46,492	59,932	58,678	54,847	53,272	54,444	51,281	64,546	55,625	76,934	84,255	714,670
SIPEC MAURO DAVALOS CORDERO	426,062	307,776	289,526	400,431	198,000			494,568	787,858	1,154,252	706,829	1,222,493	5,987,795
SIPEC PARAISO BIGUNO HUACHITO	377,714	331,967	299,672		179,457								1,188,810
SHUSHUFINDI: GASOLINA NATURAL													
CRUDO REDUCIDO	37,414	420,292	359,488	198,059	362,180	309,425	290,416		309,000	377,804	399,628		3,063,706
PETROECUADOR - AGIP OIL ECUADOR	127,696	348,000	339,859	272,701	394,438	409,603	396,974	245,925	460,536	359,048	588,745	565,693	4,509,218
PETECU-YPF- TIVACUNO	340,253	317,203	-	286,450	309,079	556,328	234,627	260,137	294,401	221,829	221,793	226,195	3,268,295
ESPOL-PACIFPETROL	70,000	70,000	70,000	54,000	54,000	54,000	54,334	62,334	53,332	43,615	43,615	43,615	672,845
OCCIDENTAL													
ANDES PETROLEUM (EX-AEC)		386,966											386,966
CITY ORIENTE													
REPSOL YPF: BOGUI CAPIRON													
REPSOL YPF: BLOQUE 16													
PETROORIENTAL BLOQUE 14 (EX-ENCANA)													
PETROORIENTAL BLOQUE 17 (EX-ENCANA)													
PERENCO : COCA-PAYAMINO/ GACELA													
ECUADOR TLC	270,952	359,235											630,187
CNPC													
CANADA GRANDE													
TECPECUADOR: BERMEJO	245,275												245,275
PETROLEOS SUDAMERICANOS: PALANDA													
PETROLEOS SUDAMERICANOS: -PINDO													
PETROBELL:TIGUINO	250,000												250,000
<b>EMPRESAS PRIVADAS</b>	<b>3,123,859</b>	<b>4,823,234</b>	<b>3,601,870</b>	<b>4,992,310</b>	<b>4,737,189</b>	<b>4,072,180</b>	<b>3,428,267</b>	<b>4,094,733</b>	<b>3,078,958</b>	<b>4,003,363</b>	<b>2,444,574</b>	<b>4,896,801</b>	<b>47,297,337</b>
CONVENIO BINACIONAL ECOPETROL				96,797		48,977							145,774
PETROORIENTAL BLOQUE 14 (EX-ENCANA)	210,000	78,000.00	196,800.00	218,827	240,000	120,908	218,500	100,000	137,500	109,687	150,000	120,000	1,900,221
PETROORIENTAL BLOQUE 17 (EX-ENCANA)	112,150	282,207.00	328,495.66	140,509	200,000	279,000	248,688	357,004	94,300	296,199	219,767	179,408	2,737,728
ANDES PETROLEUM (EX-AEC)	1,011,339	1,165,306.84	1,000,000.00	1,080,816	1,078,629	877,127	949,805	999,285	1,028,312	1,002,374	550,038	1,307,416	12,050,448
CITY ORIENTE	67,929	82,607.00	56,000.00	80,000	88,139	52,118	79,667	-	3,817	-	-	-	510,277
AGIP OIL CUADOR		320,040.00	798,387	396,515	398,273	400,025	-	350,169	281,488	776,281	379,411	579,734	4,680,323
REPSOL YPF: BOGUI-CAPIRON	27,926	37,145.28	32,423	144,116	89,178	102,977	49,250	175,352	64,117	29,881	16,800	81,579	830,745
REPSOL YPF: BLOQUE 16	1,352,000	1,057,000.00	828,114	1,298,820	1,033,000	787,500	774,961	1,143,000	472,000	414,000	199,849	1,459,600	10,819,844
PERENCO : COCA-PAYAMINO/ GACELA Bloque 7	0	699,520.00	361,650.28	394,703	399,791	356,789	369,634	359,616	358,536	359,343	324,803	149,588	4,133,973
PERENCO: YURALPA Bloque 21		726,913.69	0.00	422,167	337,537	300,000	284,924	250,000	259,228	265,000	263,840	300,000	3,409,610
ECUADOR TLC	342,515	359,494	-	719,040	886,641	746,760	439,838	360,307	379,660	736,829	340,066	719,475	6,030,624
CNPC	-	-	-	-	-	-	-	-	-	-	-	-	-
CANADA GRANDE		15,000	-	-	6,000		13,000			13,770			47,770
<b>CAMPOS MARGINALES</b>	<b>258,763</b>	<b>183,079</b>	<b>325,000</b>	<b>173,000</b>	<b>266,000</b>	<b>153,565</b>	<b>137,000</b>	<b>289,549</b>	<b>155,000</b>	<b>303,000</b>	<b>236,770</b>	<b>282,850</b>	<b>2,763,576</b>
TECPECUADOR: BERMEJO	125,000	0.00	130,000	-	120,000	-	-	115,000	40,000	70,000	30,000	-	630,000
PETROLEOS SUDAMERICANOS: PINDO	43,763	44,000.00	50,000.00	47,000	43,000	44,000	54,000	60,000	21,000	56,000	78,000	125,000	665,763
PETROLEOS SUDAMERICANOS: PALANDA - Y SUR	56,000	56,000.00	40,000.00	53,000	47,000	49,000	46,000	30,000	52,000	34,000	47,000	63,000	573,000
PETROBELL:TIGUINO	34,000	83,079.00	105,000	73,000	56,000	60,565	37,000	84,549	42,000	143,000	81,770	74,663	874,626
SUELOPETROL													20187
DIRECTAS	10,114,229	11,144,492	7,553,396	8,962,171	9,886,645	9,669,273	7,848,846	9,721,294	7,731,072	8,630,589	6,927,375	9,209,268	107,398,652
REGALIAS	2,111,967	1,113,517	1,797,795	1,530,794	1,713,883	1,197,079	1,419,544	1,226,330	1,416,890	2,236,932	2,183,305	2,195,524	20,143,561
<b>2008</b>	<b>12,226,196</b>	<b>12,258,009</b>	<b>9,351,191</b>	<b>10,492,965</b>	<b>11,600,528</b>	<b>10,866,352</b>	<b>9,268,390</b>	<b>10,947,625</b>	<b>9,147,962</b>	<b>10,867,521</b>	<b>9,110,681</b>	<b>11,404,792</b>	<b>127,542,212</b>
<b>2007</b>	<b>10,304,305</b>	<b>9,210,376</b>	<b>10,304,838</b>	<b>9,314,545</b>	<b>9,223,903</b>	<b>11,841,794</b>	<b>12,238,977</b>	<b>10,209,158</b>	<b>10,909,709</b>	<b>10,604,826</b>	<b>9,213,755</b>	<b>10,722,065</b>	<b>124,098,251</b>
<b>VARIACION%</b>	<b>18.65</b>	<b>33.09</b>	<b>-9.25</b>	<b>12.65</b>	<b>25.77</b>	<b>-8.24</b>	<b>-24.27</b>	<b>7.23</b>	<b>-16.15</b>	<b>2.48</b>	<b>-1.12</b>	<b>6.37</b>	<b>2.78</b>

NOTA: \* A partir del mes de Abril Petroecuador Bloque 15 cambia de denominación a PETROAMAZONAS ECUADOR S.A

### EXPORTACIONES DE PETROLEO CRUDO

■ 2008 ■ 2007  
En millones de barriles



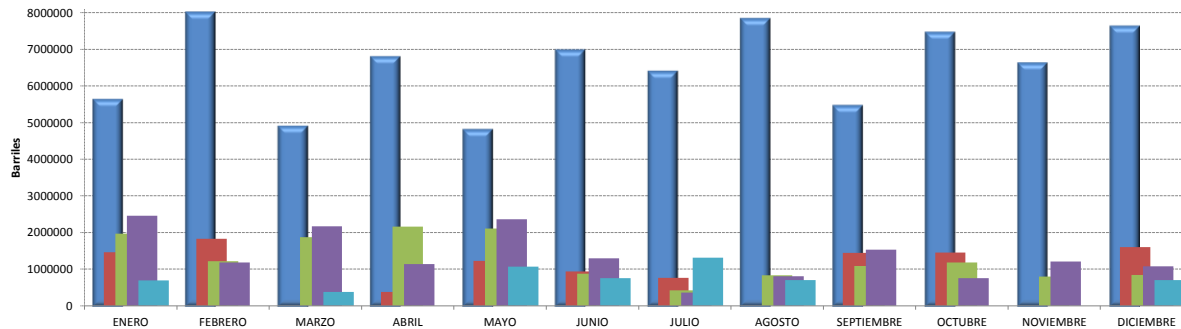
### EXPORTACIONES DIRECTAS DE PETROLEO CRUDO POR PAISES 2008 BARRILES

PAISES	ENERO	FEBRERO	MARZO	ABRIL	MAYO	JUNIO	JULIO	AGOSTO	SEPTIEMBRE	OCTUBRE	NOVIEMBRE	DICIEMBRE	TOTAL
CHILE	1,277,459	837,127	1,875,341	1,782,259	1,697,248	460,590	416,461	417,004	421,035	1,181,335	917,108	377,641	11,660,606
CHINA						703,336	649,000	698,576				699,553	2,750,465
EL SALVADOR		359,494		197,297		729,973			363,488			359,568	2,009,820
ESTADOS UNIDOS	5,283,074	8,032,093	4,210,671	6,043,585	4,689,215	6,868,649	5,663,618	7,803,648	4,712,822	6,728,928	5,898,619	6,549,898	72,484,821
NICARAGUA				180,000									180,000
PANAMA	1,097,509	1,472,860			868,591		760,275		1,077,819	720,327		862,875	6,860,055
PERU	2,456,187	443,119	1,093,128	759,030	1,560,412	857,748	359,491	802,067	1,155,908		111,649	359,734	9,958,472
VENEZUELA			374,256		364,999								739,255
KOREA					706,180								706,180
COLOMBIA						48,977							48,977
<b>TOTAL</b>	<b>10,114,229</b>	<b>11,144,493</b>	<b>7,553,396</b>	<b>8,962,171</b>	<b>9,886,645</b>	<b>9,669,272</b>	<b>7,848,845</b>	<b>9,721,295</b>	<b>7,731,071</b>	<b>8,630,590</b>	<b>6,927,375</b>	<b>9,209,269</b>	<b>107,398,652</b>

FUENTE: PETROECUADOR Y EMPRESAS PETROLERAS  
ELABORACION: COORDINACION DE LIQUIDACIONES ESTADISTICAS-ESTADISTICA

### EXPORTACIONES DE PETROLEO CRUDO POR PAISES

■ ESTADOS UNIDOS ■ AMERICA CENTRAL ■ CHILE ■ PERU ■ OTROS



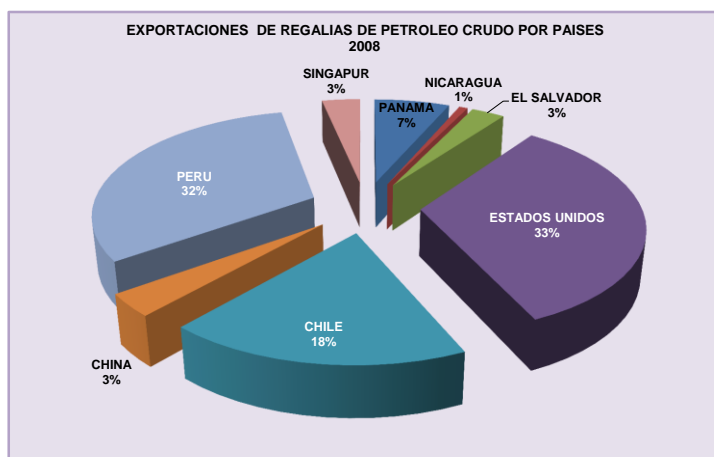
FUENTE: PETROECUADOR Y EMPRESAS PETROLERAS  
ELABORACION: COORDINACION DE LIQUIDACIONES ESTADISTICAS-ESTADISTICA

EXPORTACIONES DE REGALIAS DE PETROLEO CRUDO POR PAISES

AÑO 2008  
Barriles

PAISES	ENERO	FEBRERO	MARZO	ABRIL	MAYO	JUNIO	JULIO	AGOSTO	SEPTIEMBRE	OCTUBRE	NOVIEMBRE	DICIEMBRE	TOTAL
PANAMA					359,757	209,412				358,919		378,305	1306393
NICARAGUA	150,000												150,000
EL SALVADOR	209,387									370,072			579,459
ESTADOS UNIDOS	370,910		719,291	774,221	144,341	133,657	755,218	808,615	377,410	754,578	749,651	1,097,604	6,685,496
CHILE	686,274	376,228		379,753	411,951	414,486		417,716	662,032		341,609		3,690,049
CHINA	695,396												695,396
PERU		737,289	1,078,504	376,819	797,834	439,524			377,448	753,363	1,092,045	719,616	6,372,442
SINGAPUR							664,326						664,326
<b>TOTAL</b>	<b>2,111,967</b>	<b>1,113,517</b>	<b>1,797,795</b>	<b>1,530,793</b>	<b>1,713,883</b>	<b>1,197,079</b>	<b>1,419,544</b>	<b>1,226,331</b>	<b>1,416,890</b>	<b>2,236,932</b>	<b>2,183,305</b>	<b>2,195,524</b>	<b>20,143,560</b>

FUENTE: PETROEQUADOR Y EMPRESAS PETROLERAS  
ELABORACION: COORDINACION DE LIQUIDACIONES Y ESTADISTICAS - ESTADISTICA



EXPORTACIONES DE PETROLEO CRUDO POR PAISES Y CONCEPTO

2008  
Barriles

PAISES	DIRECTAS	REGALIAS	TOTAL
CHILE	11,660,606	3,690,049	15,350,655
CHINA	2,750,465	695,396	3,445,861
EL SALVADOR	2,009,820	579,459	2,589,279
ESTADOS UNIDOS	72,484,822	6,685,496	79,170,318
NICARAGUA	180,000	150,000	330,000
PANAMA	6,860,055	1,306,393	8,166,448
PERU	9,958,472	6,372,441	16,330,913
VENEZUELA	739,255		739,255
COREA	706,180		706,180
COLOMBIA	48,977		48,977
SINGAPUR		664,326	664,326
<b>TOTAL</b>	<b>107,398,652</b>	<b>20,143,560</b>	<b>127,542,212</b>

FUENTE: PETROEQUADOR Y EMPRESAS PETROLERAS  
ELABORACION: COORDINACION DE LIQUIDACION Y ESTADISTICAS - ESTADISTICA



DISTRIBUCION PORCENTUAL DE LAS EXPORTACIONES DE PETROLEO CRUDO

2 0 0 8

En Barriles

PAISES	DIRECTAS	REGALIAS	TOTAL
CHILE	10.86	18.32	12.04
CHINA	2.56	3.45	2.70
EL SALVADOR	1.87	2.88	2.03
ESTADOS UNIDOS	67.49	33.19	62.07
NICARAGUA	0.17	0.74	0.26
PANAMA	6.39	6.49	6.40
PERU	9.27	31.64	12.80
VENEZUELA	0.69	-	0.58
KOREA	0.66	-	0.55
COLOMBIA	0.05	-	0.04
SINGAPORE	-	3.30	0.52
<b>TOTAL</b>	<b>100.00</b>	<b>100.00</b>	<b>100.00</b>

FUENTE: PETROECUADOR Y EMPRESAS PETROLERAS

ELABORACION: COORDINACION DE LIQUIDACION Y ESTADISTICAS - ESTADISTICA

## EXPORTACIONES DE PETROLEO CRUDO 2008



**País**

Estados Unidos ▼

79,170,318 bls.

**PRECIOS PROMEDIOS PONDERADOS ANUALES AL CONTADO DE VENTAS DE  
PETROLEO CRUDO ORIENTE**

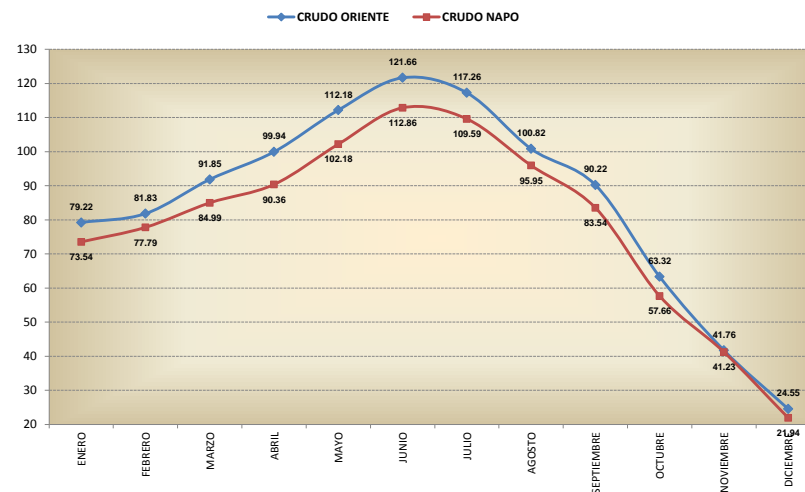
US\$/BARRIL		
MESES	PPP *	API
ENERO	79.22	24.2
FEBRERO	81.83	23.8
MARZO	91.85	23.9
ABRIL	99.94	23.5
MAYO	112.18	23.4
JUNIO	121.66	23.5
JULIO	117.26	23.5
AGOSTO	100.82	23.5
SEPTIEMBRE	90.22	23.4
OCTUBRE	63.32	23.5
NOVIEMBRE	41.76	23.4
DICIEMBRE	24.55	23.5
<b>PPP ANUAL</b>	<b>83.95</b>	<b>23.6</b>

**PETROECUADOR  
PRECIOS PROMEDIOS PONDERADOS ANUALES DE LAS EXPORTACIONES DE CRUDO NAPO  
2008**

US\$/BARRIL		
MESES	PPP *	API
ENERO	73.54	18.6
FEBRERO	77.79	18.5
MARZO	84.99	18.6
ABRIL	90.36	18.5
MAYO	102.18	18.2
JUNIO	112.86	18.2
JULIO	109.59	18.2
AGOSTO	95.95	18.2
SEPTIEMBRE	83.54	18.2
OCTUBRE	57.66	18.2
NOVIEMBRE	41.23	18.2
DICIEMBRE	21.94	18.3
<b>PPP ANUAL</b>	<b>79.84</b>	<b>18.3</b>

\* PPP Precio promedio ponderado

**Petroecuador: Precios de Exportación de  
Petróleo Crudo  
2008  
US\$/Barril**



FUENTE: GERENCIA DE COMERCIO INTERNACIONAL DE PETROECUADOR  
ELABORACION: DNH-LIQUIDACIONES Y ESTADISTICAS-ESTADISTICAS

DISEÑO, DIAGRAMACION, PROCESAMIENTO Y ELABORACION:  
DNH-COORDINACION DE LIQUIDACIONES Y ESTADISTICAS-ESTADISTICA

**MINISTERIO DE MINAS Y PETROLEOS  
DIRECCION NACIONAL DE HIDROCARBUROS**

AV. ORELLANA Y JUAN LEON MERA  
TORRE DEL MOP  
SEXTO PISO  
TELEFAX: 2550-018/ 29777-000 EXT. 3602 Y 3608  
E-mail: jyep@minasypetroleos.gov.ec  
E-mail: lduenas@minasypetroleos.gov.ec  
E-mail: egallegos@minasypetroleos.gov.ec

Web: [www.minasypetroleos.gov.ec](http://www.minasypetroleos.gov.ec)