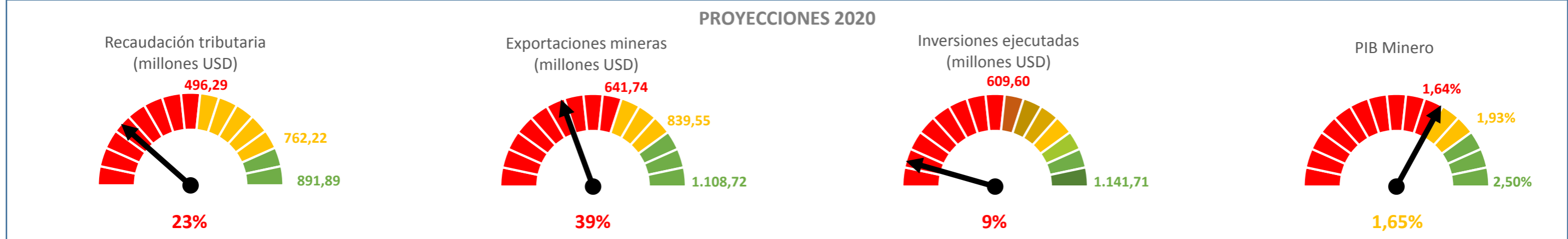
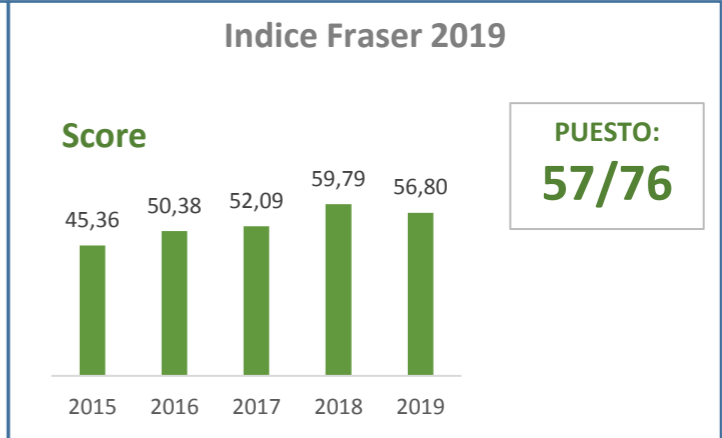
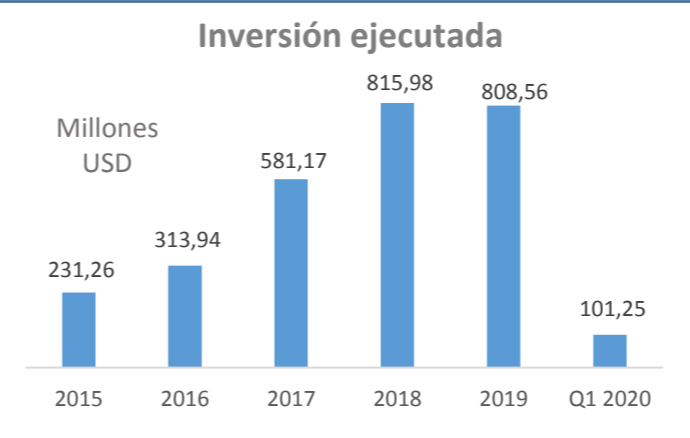
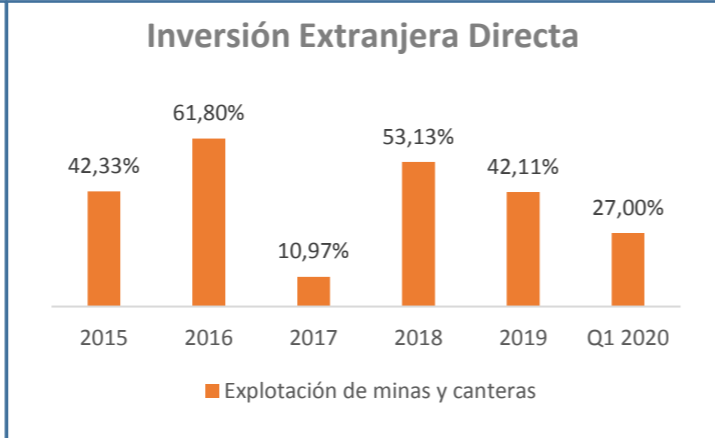
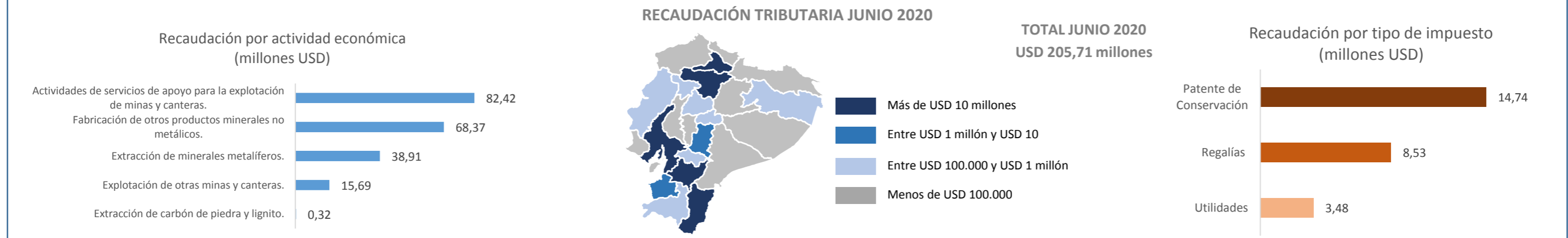
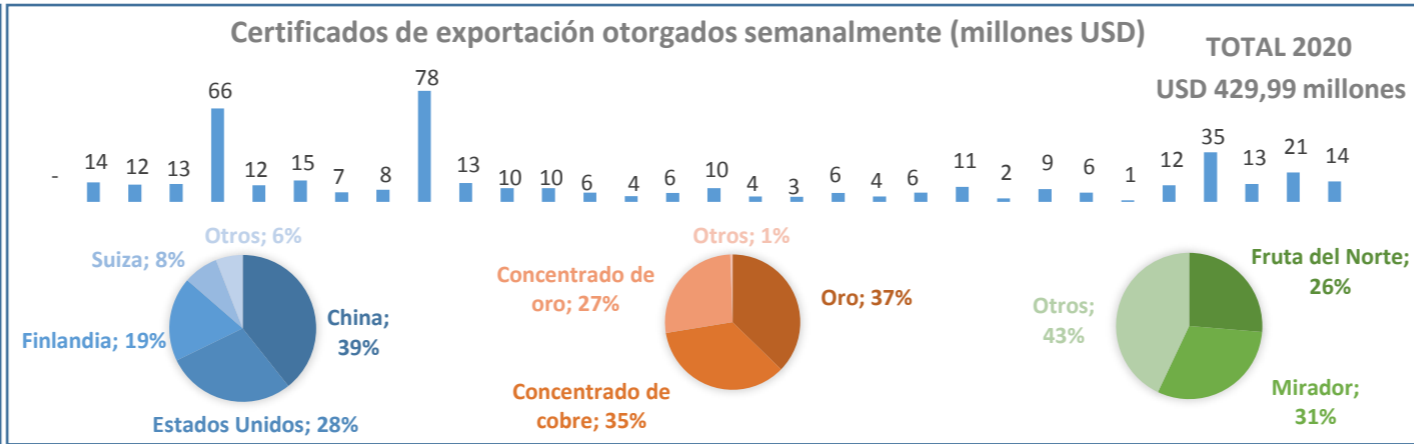
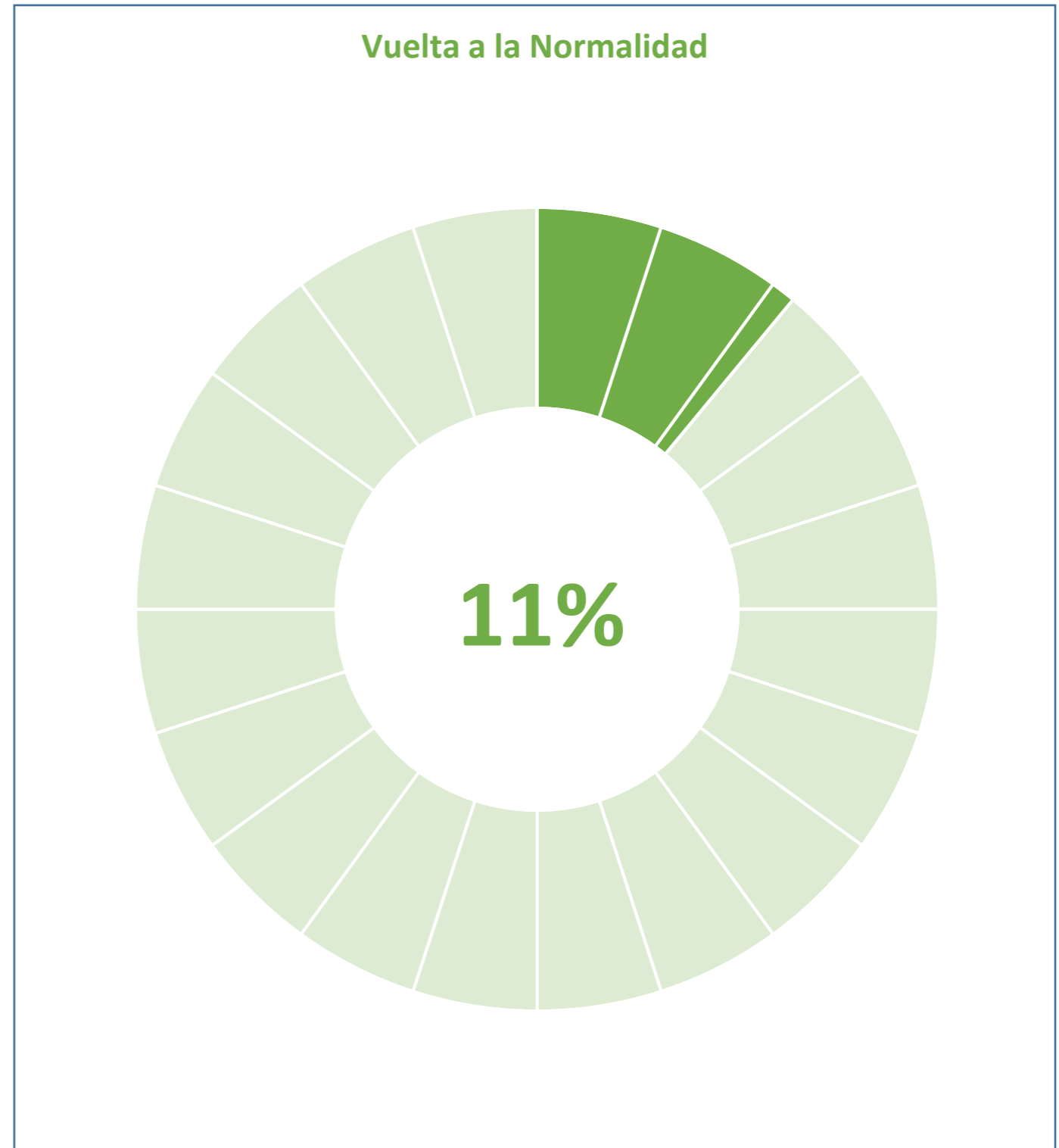
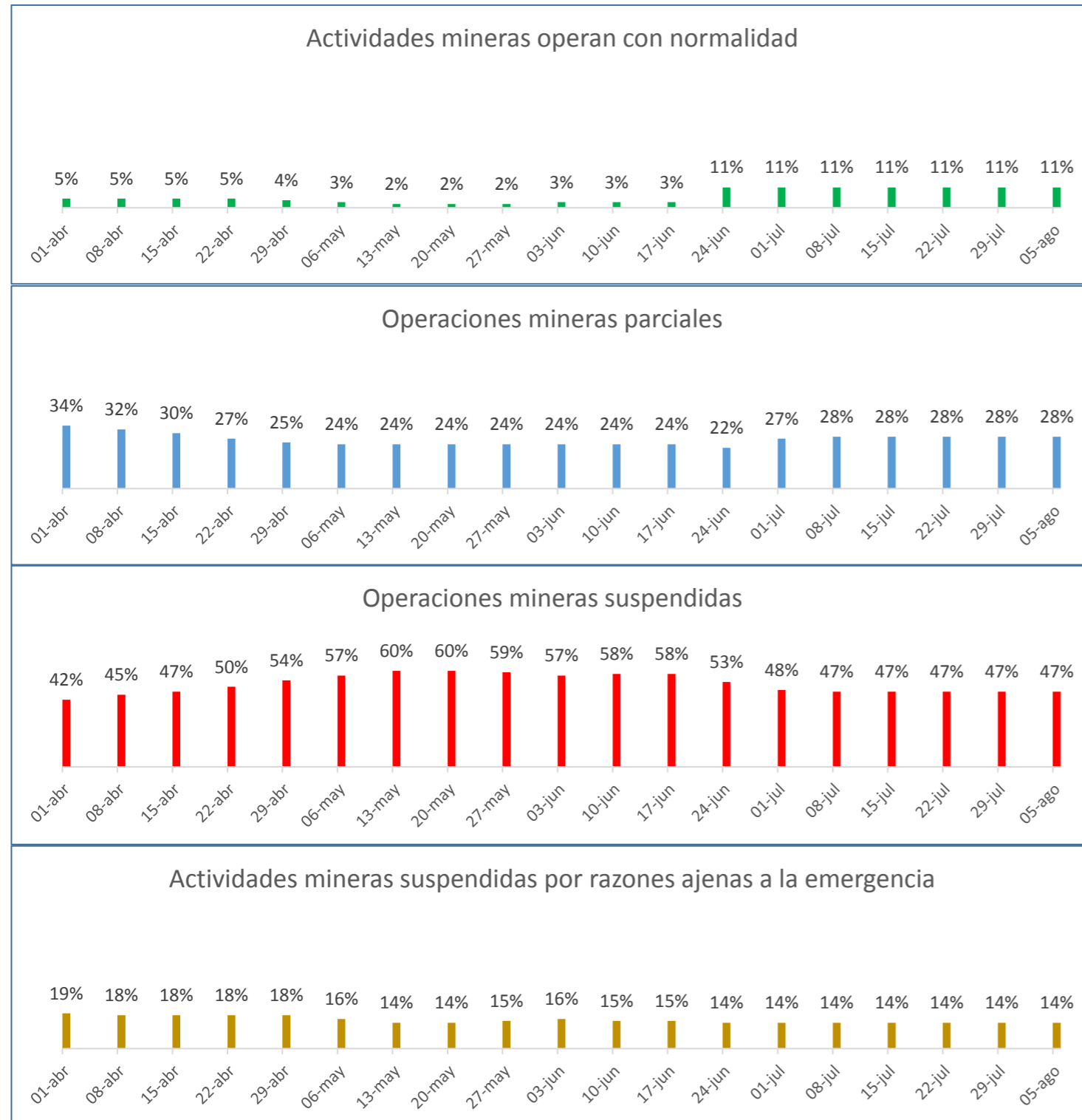


# Viceministerio de Minas



## SITUACIÓN DE LA MINERÍA EN PANDEMIA

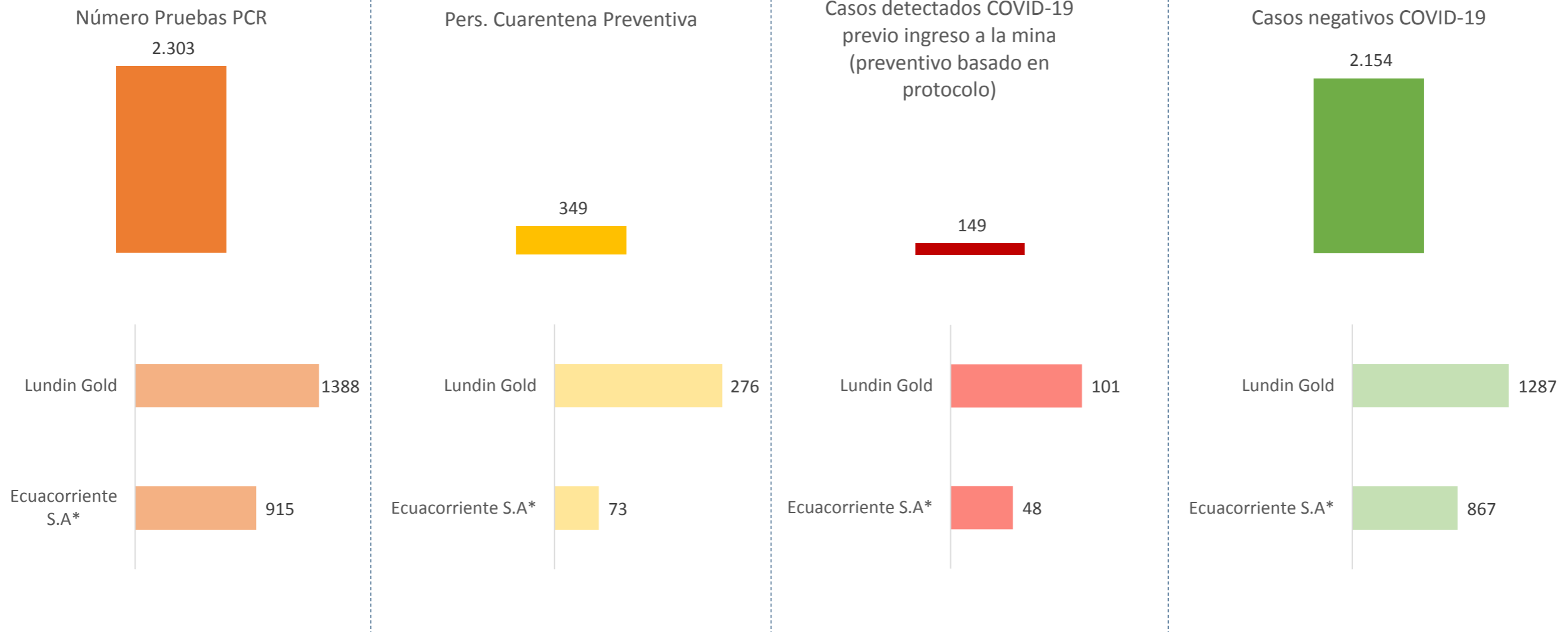
Nro. reportes procesados: 14.928



Elaborado por: DITAM, en base a la información disponible al 11/08/2020

## COVID-19

	Número Pruebas PCR	Pers. Cuarentena Preventiva	Casos detectados COVID-19	Casos negativos COVID-19
09-ago	2303	349	149	2154
Se consideran las pruebas realizadas al personal dentro y fuera del sitio de trabajo tanto de las empresas mineras como de sus contratistas y proveedores				



\*Mina Mirador suspendida desde 3 de agosto

Elaborado por: DITAM, en base a la información disponible al 11/08/2020